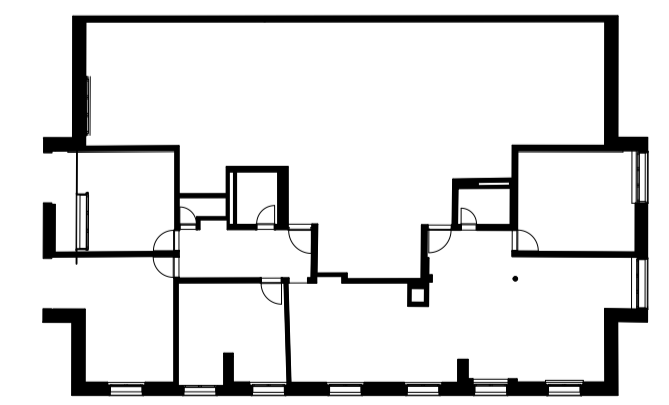


Projekt:
 Zentralstrasse 21, 5610 Wohlen

GRUNDRISS 1.OG 1:50



- Legende**
- OKFB : Oberkante Fertigboden
 - OKR : Oberkante Rohboden
 - UKDE : Unterkante Decke
 - UKR : Unterkante Rohdecke
 - KPF : Unterkante Pfette
 - UKBI : Unterkante Binder
 - OKT : Oberkante Terrain
 - OKB : Oberkante Belag
- Raumstempel:**
- BF : Bodenfläche
 - RH : Raumhöhe
 - B : Materialisierung Boden
 - W : Materialisierung Wand; Ma
 - D : terialisierung Decke
- Var. : Variable
 N.G : Nicht gemessen