

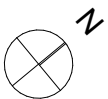
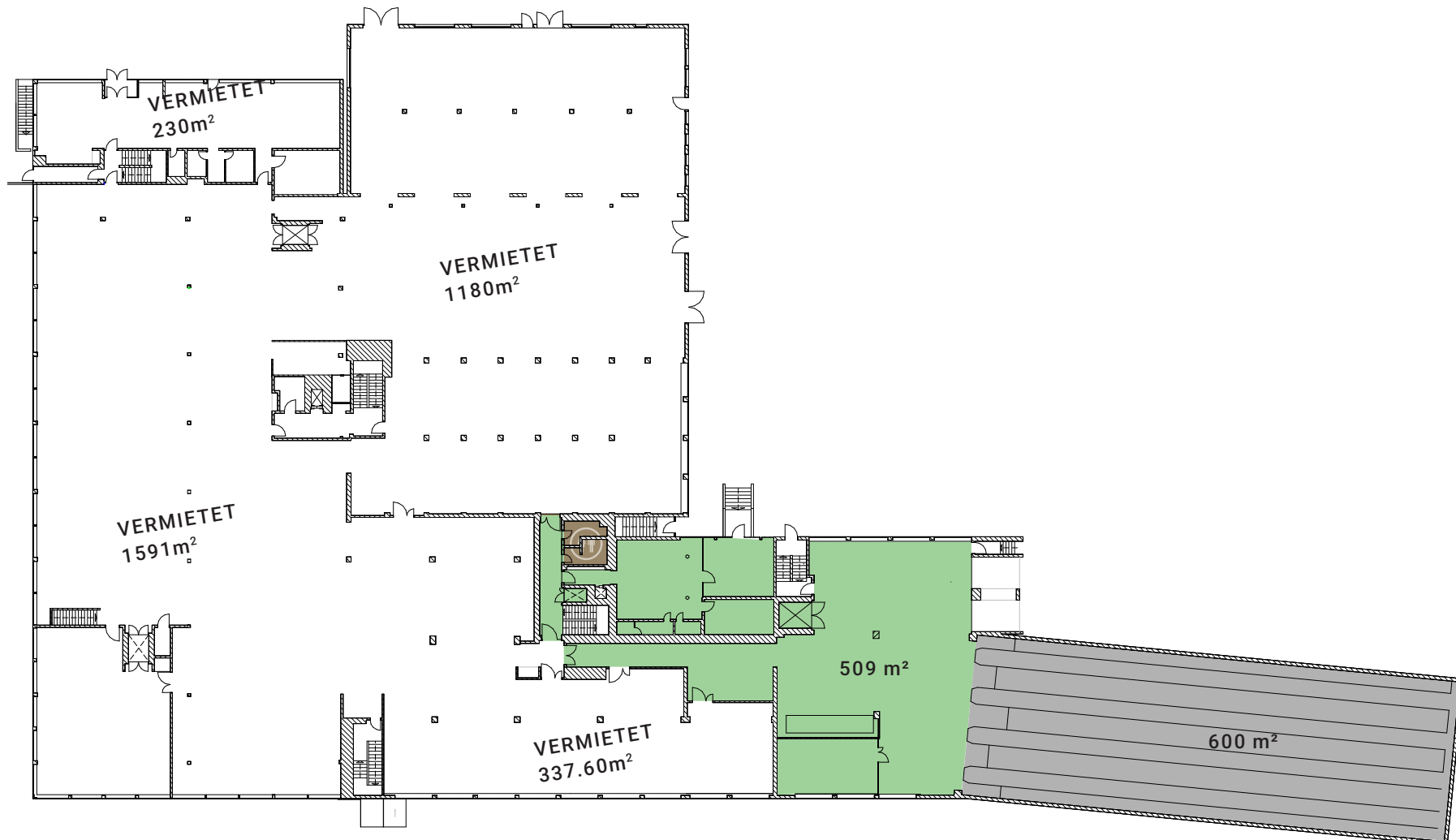
Gewerbehaus Oristalstrasse 97-99 | 4410 Liestal

ERDGESCHOSS GESAMTFLÄCHE

HOCHREGALLAGER UG/EG
VERKEHRSFLÄCHE

ca. 600.0 m²
ca. 509.0 m²

 SANITÄRANLAGEN



Dieser Vermietungsplan hat ausschliesslich informellen Charakter. Der Interessent bzw. Mieter kann aus dem Vermietungsplan daher keinerlei Ansprüche ableiten. Für Mietflächen, Masse, Grundrisse, Einbauelemente, Türanschläge usw. gelten ausschliesslich die in der Hauptmietvertragsurkunde gemachten Angaben.

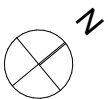
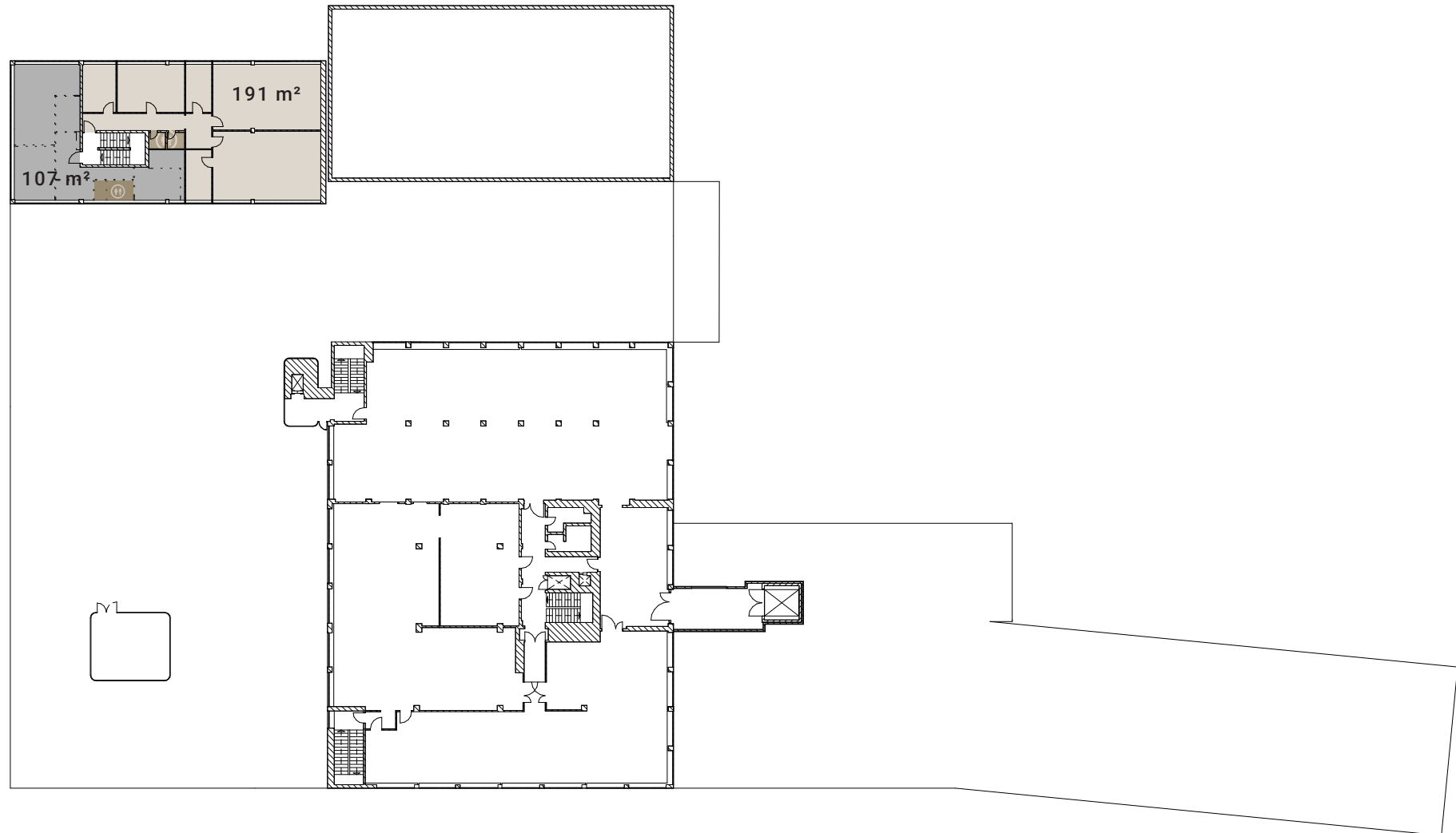
Gewerbehaus Oristalstrasse 97-99 | 4410 Liestal

1. OBERGESCHOSS GESAMTFLÄCHE

BÜRO
AUFENTHALTSRÄUME

ca. 191.0 m²
ca. 107.0 m²

 SANITÄRANLAGEN



Dieser Vermietungsplan hat ausschliesslich informellen Charakter. Der Interessent bzw. Mieter kann aus dem Vermietungsplan daher keinerlei Ansprüche ableiten. Für Mietflächen, Masse, Grundrisse, Einbauelemente, Türanschläge usw. gelten ausschliesslich die in der Hauptmietvertragsurkunde gemachten Angaben.

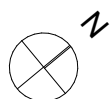
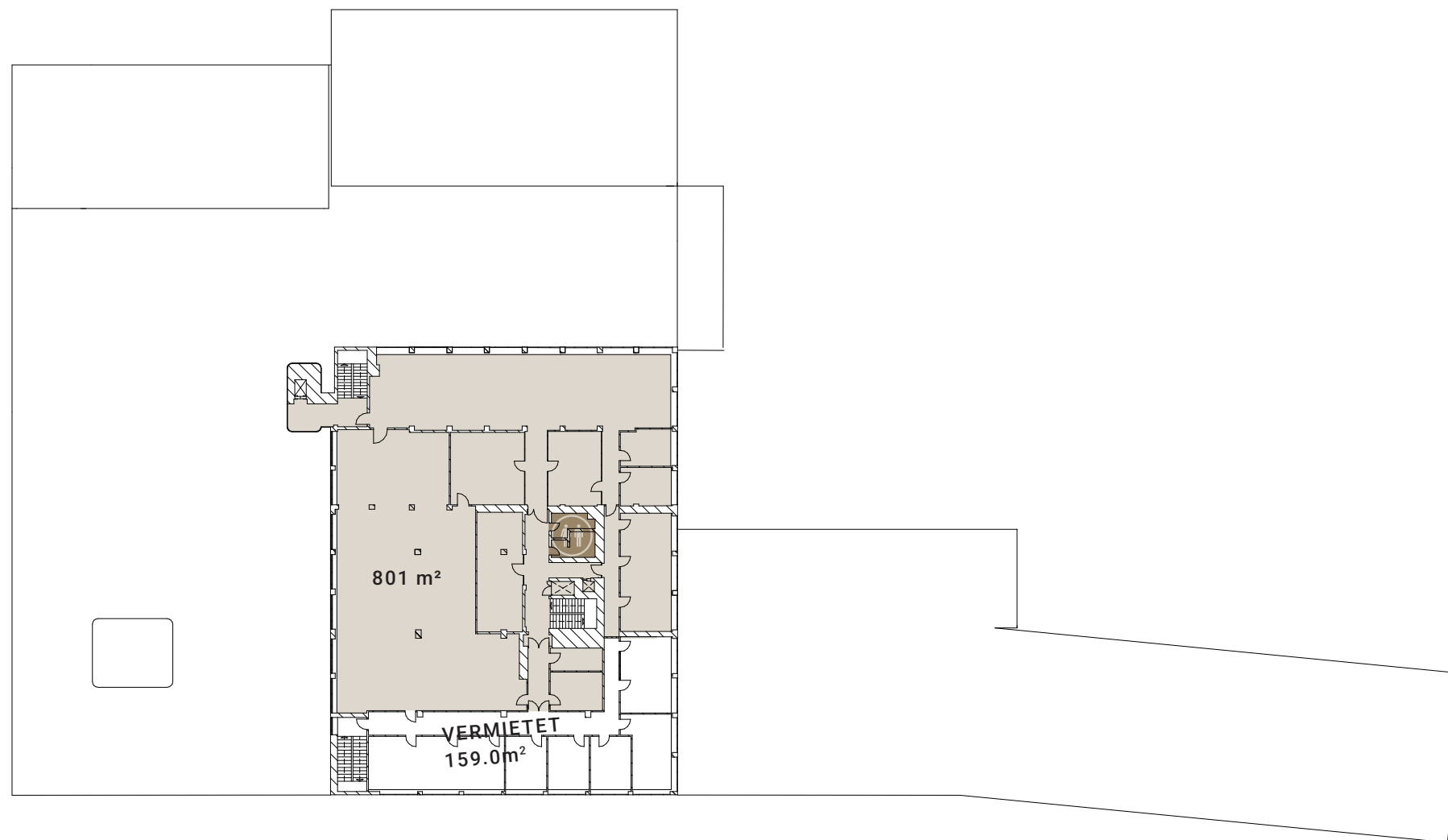
Gewerbehaus Oristalstrasse 97-99 | 4410 Liestal

2. OBERGESCHOSS GESAMTFLÄCHE

BÜRO/PRODUKTION

ca. 801.0 m²

 SANITÄRANLAGEN



Dieser Vermietungsplan hat ausschliesslich informellen Charakter. Der Interessent bzw. Mieter kann aus dem Vermietungsplan daher keinerlei Ansprüche ableiten. Für Mietflächen, Masse, Grundrisse, Einbauelemente, Türanschlüsse usw. gelten ausschliesslich die in der Hauptmietvertragsurkunde gemachten Angaben.

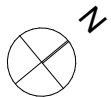
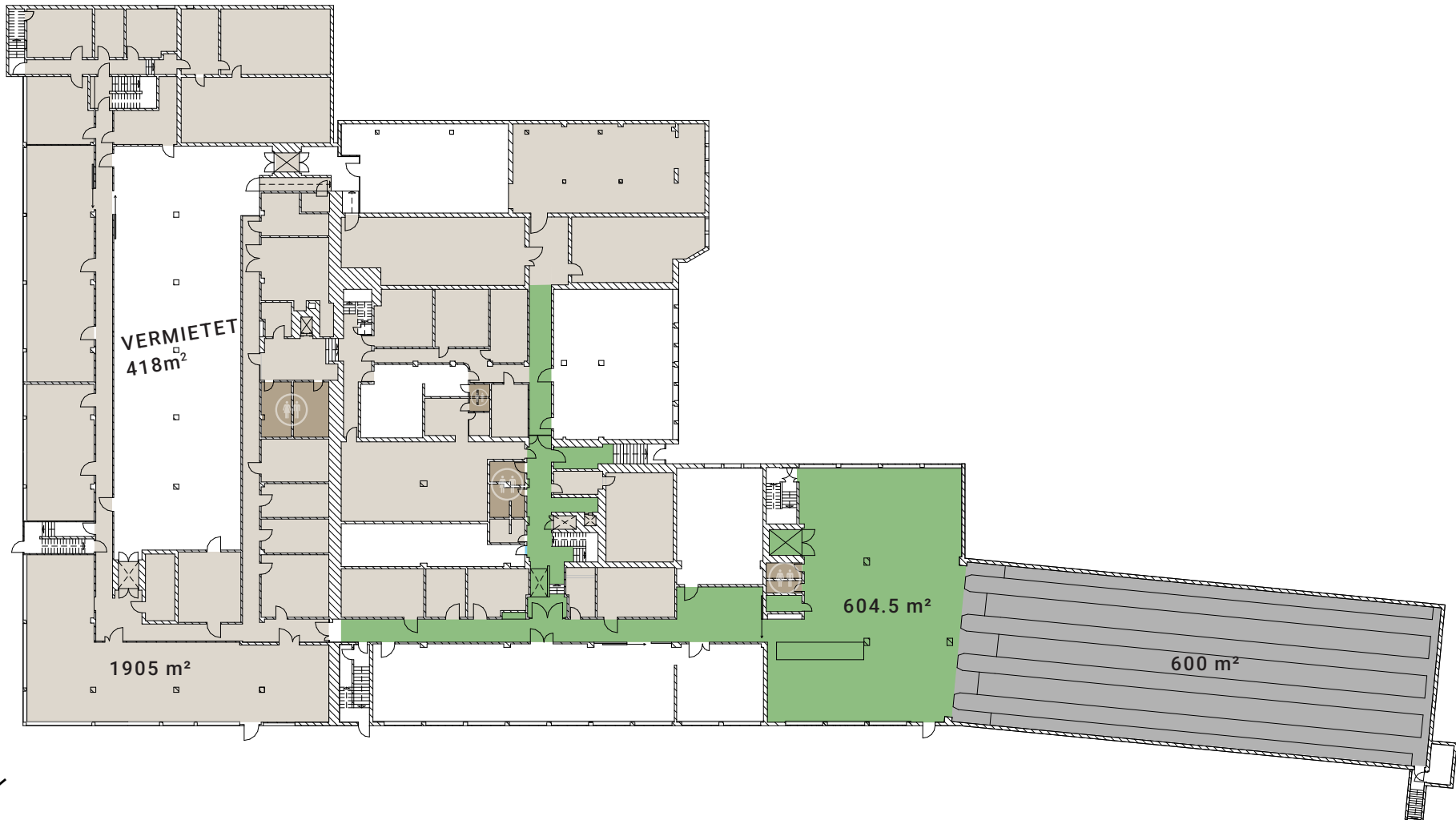
Gewerbehaus Oristalstrasse 97-99 | 4410 Liestal

UNTERGESCHOSS GESAMTFLÄCHE

LAGER/PRODUKTION
HOCHREGALLAGER UG/EG
VERKEHRSFLÄCHE

ca. 1905.0 m²
ca. 600.0 m²
ca. 604.5 m²

 SANITÄRANLAGEN



Dieser Vermietungsplan hat ausschliesslich informellen Charakter. Der Interessent bzw. Mieter kann aus dem Vermietungsplan daher keinerlei Ansprüche ableiten. Für Mietflächen, Masse, Grundrisse, Einbauelemente, Türanschlüsse usw. gelten ausschliesslich die in der Hauptmietvertragsurkunde gemachten Angaben.