



Kanalstrasse 17, 4415 Lausen

Swiss Property Management AG
Neuhofstrasse 5A
6340 Baar

+41 41 555 97 01
vermarktung@swiss-pm.ch

Verfügbare Flächen

OBJEKT: 1201

- 2. Obergeschoss
- Lager- und Gewerbefläche
- 360m²
- Per sofort verfügbar
- Auf Anfrage

OBJEKT: 1104

- 1. Obergeschoss
- Büro- und Gewerbefläche
- 18m²
- Per sofort verfügbar
- CHF 380.00 (exkl. MwSt.)

OBJEKT: 1106

- 1. Obergeschoss
- Lager- und Gewerbefläche
- 11m²
- Per sofort verfügbar
- CHF 260.00 (exkl. MwSt.)

OBJEKT: 1003

- Erdgeschoss
- Bürofläche
- 42m²
- Nach Vereinbarung
- CHF 950.00 (exkl. MwSt.)

OBJEKT: 1105

- 1. Obergeschoss
- Büro- und Gewerbefläche
- 18m²
- Per sofort verfügbar
- CHF 380.00 (exkl. MwSt.)

Im angegebenen Mietzins sind die Heiz- und Nebenkosten bereits inkludiert, welche akonto abgerechnet werden.

Verfügbare Flächen

OBJEKT: 1107

- 1. Obergeschoss
- Lager- und Gewerbefläche
- 16m²
- Per sofort verfügbar
- CHF 350.00 (exkl. MwSt.)

OBJEKT: 1109

- 1. Obergeschoss
- Lager- und Gewerbefläche
- 56m²
- Per sofort verfügbar
- CHF 950.00 (exkl. MwSt.)

OBJEKT: 1111

- 1. Obergeschoss
- Lager
- 12m²
- Per sofort verfügbar
- CHF 190.00 (exkl. MwSt.)

OBJEKT: 1108

- 1. Obergeschoss
- Lager- und Gewerbefläche
- 23m²
- Per sofort verfügbar
- CHF 450.00 (exkl. MwSt.)

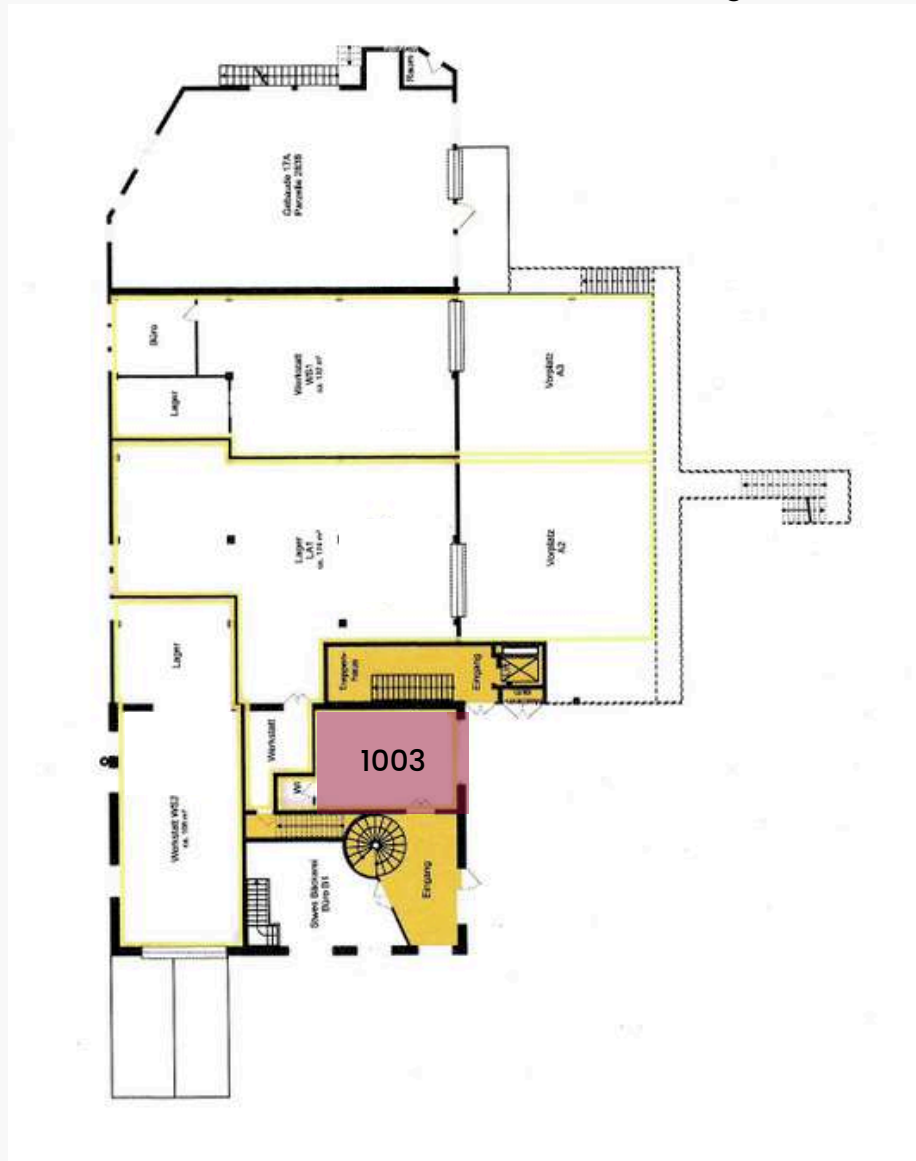
OBJEKT: 1110

- 1. Obergeschoss
- Lager
- 12m²
- Per sofort verfügbar
- CHF 190.00 (exkl. MwSt.)

Im angegebenen Mietzins sind die Heiz- und Nebenkosten bereits inkludiert, welche akonto abgerechnet werden.

Grundrissplan

Erdgeschoss



Objekt: 1003

Grundrissplan

1. Obergeschoss



Objekt: 1104

Objekt: 1105

Objekt: 1106

Objekt: 1107

Objekt: 1108

Objekt: 1109

Objekt: 1110

Objekt: 1111

Treppenhaus

Personenlift

Grundrissplan

2. Obergeschoss



Objekt: 1201

Treppenhaus

Personenlift

Balkon

WC



Parkplätze können für CHF 60 pro Parkplatz pro Monat angemietet werden.

STWEG Allgemien

Bangerter

Gaugler

SPM

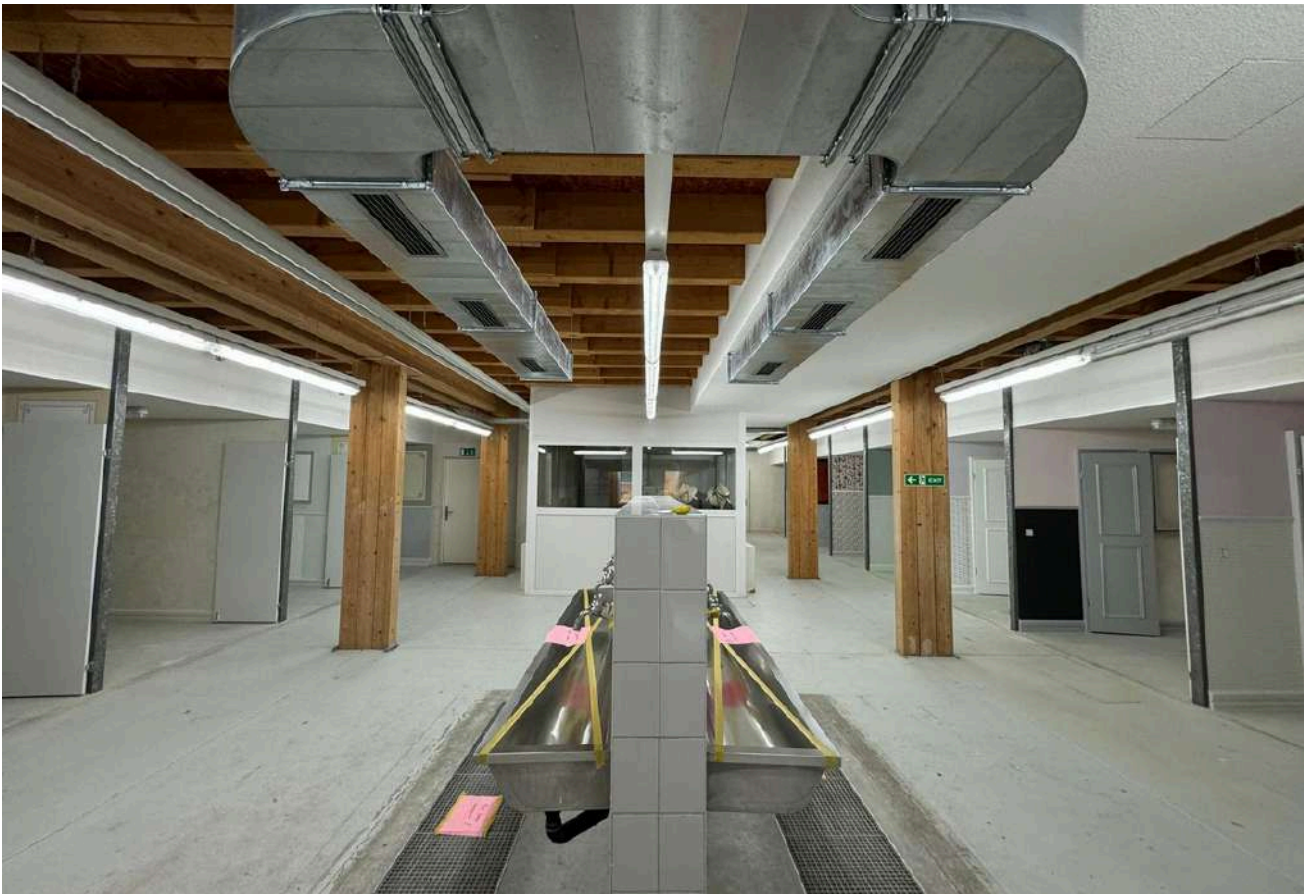
Impressionen: Liegenschaft



Impressionen: Liegenschaft







Impressionen: 1201







Impressionen: 1104





Impressionen: 1105



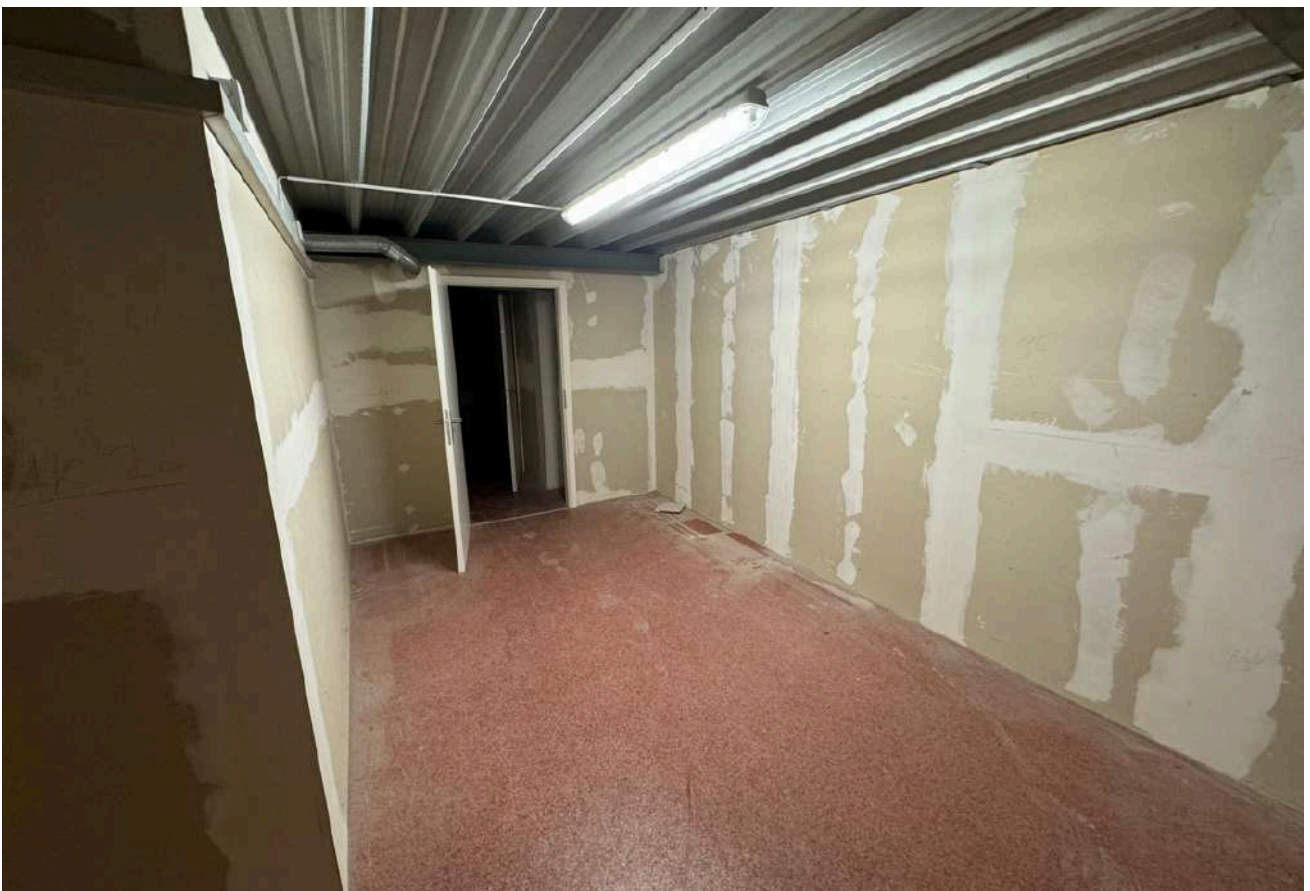


Impressionen: 1106

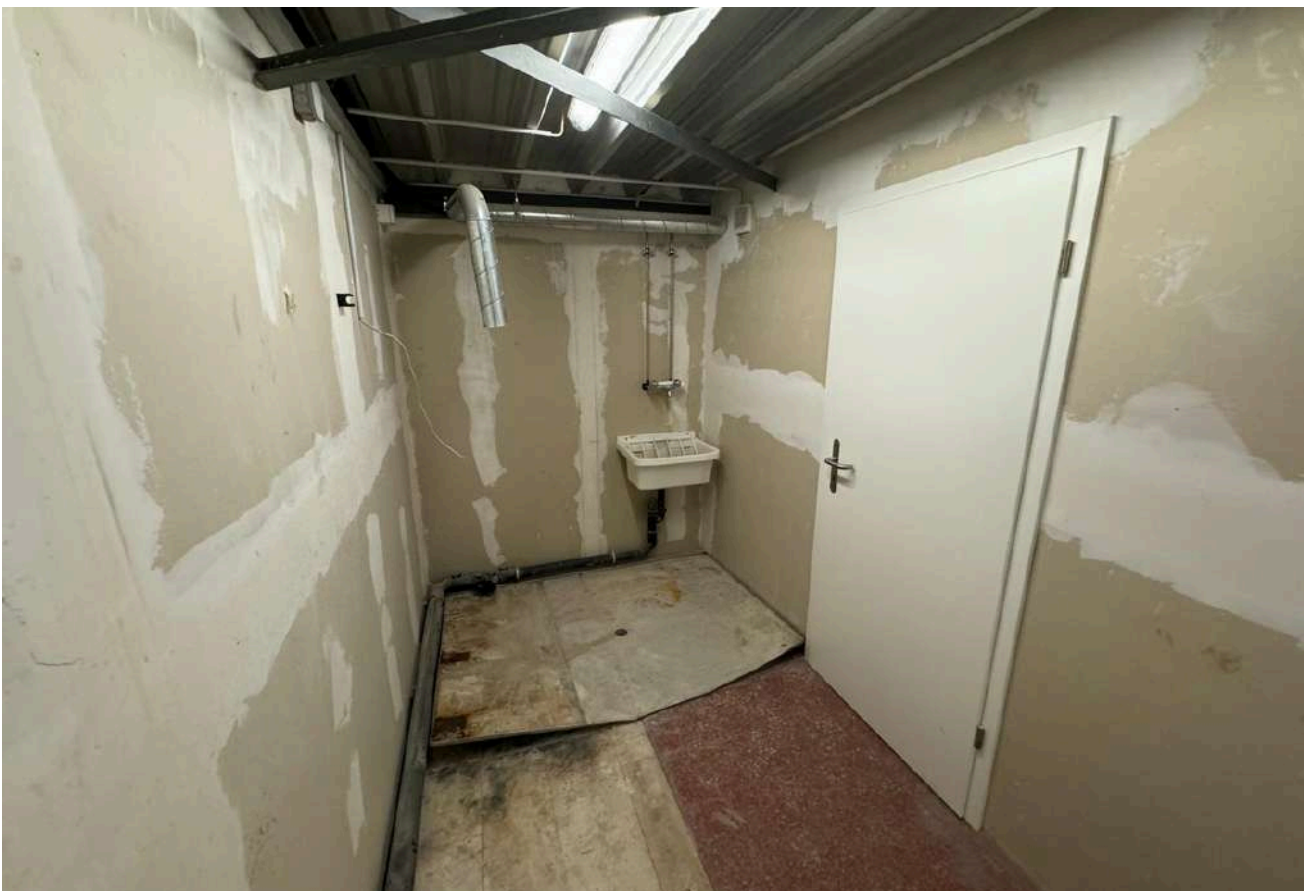


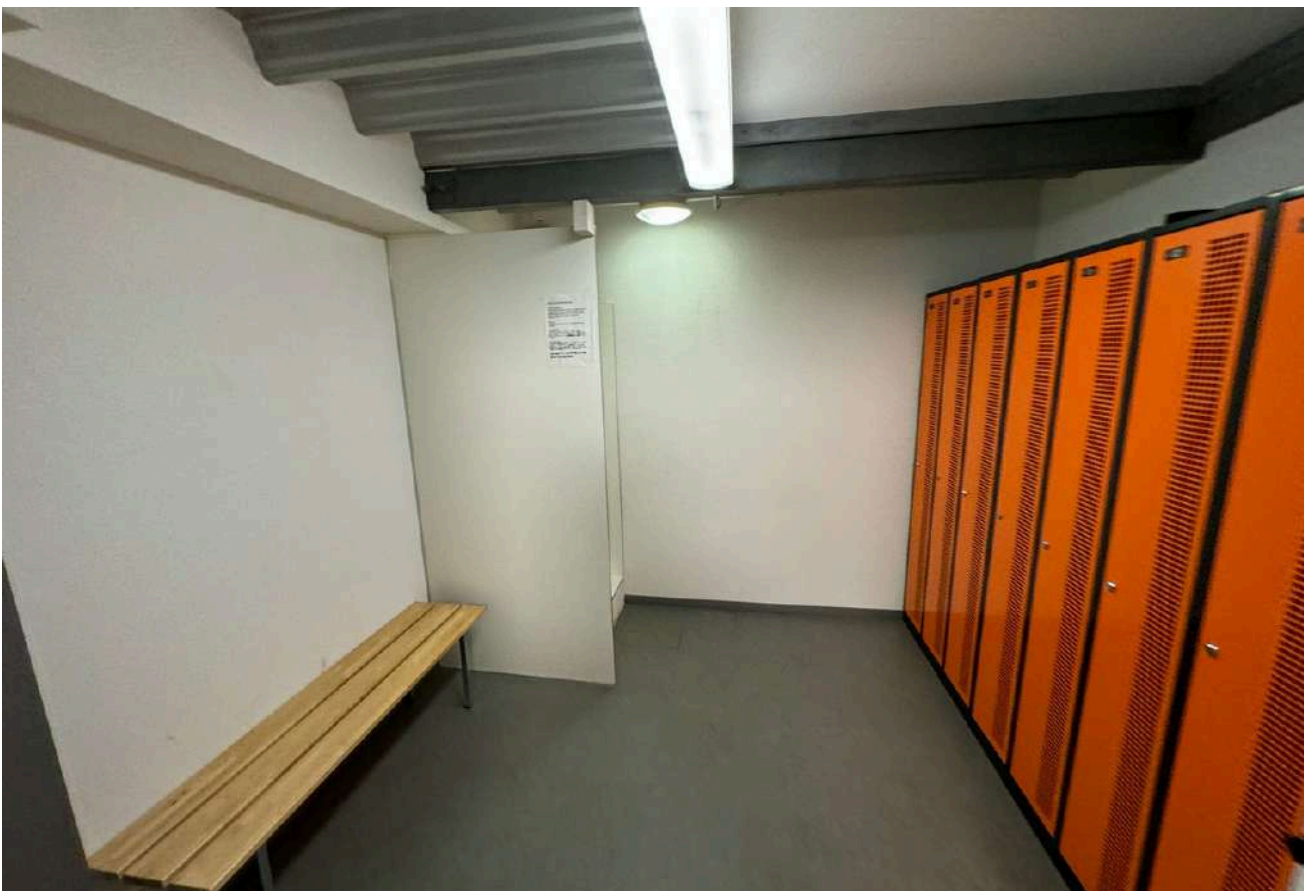




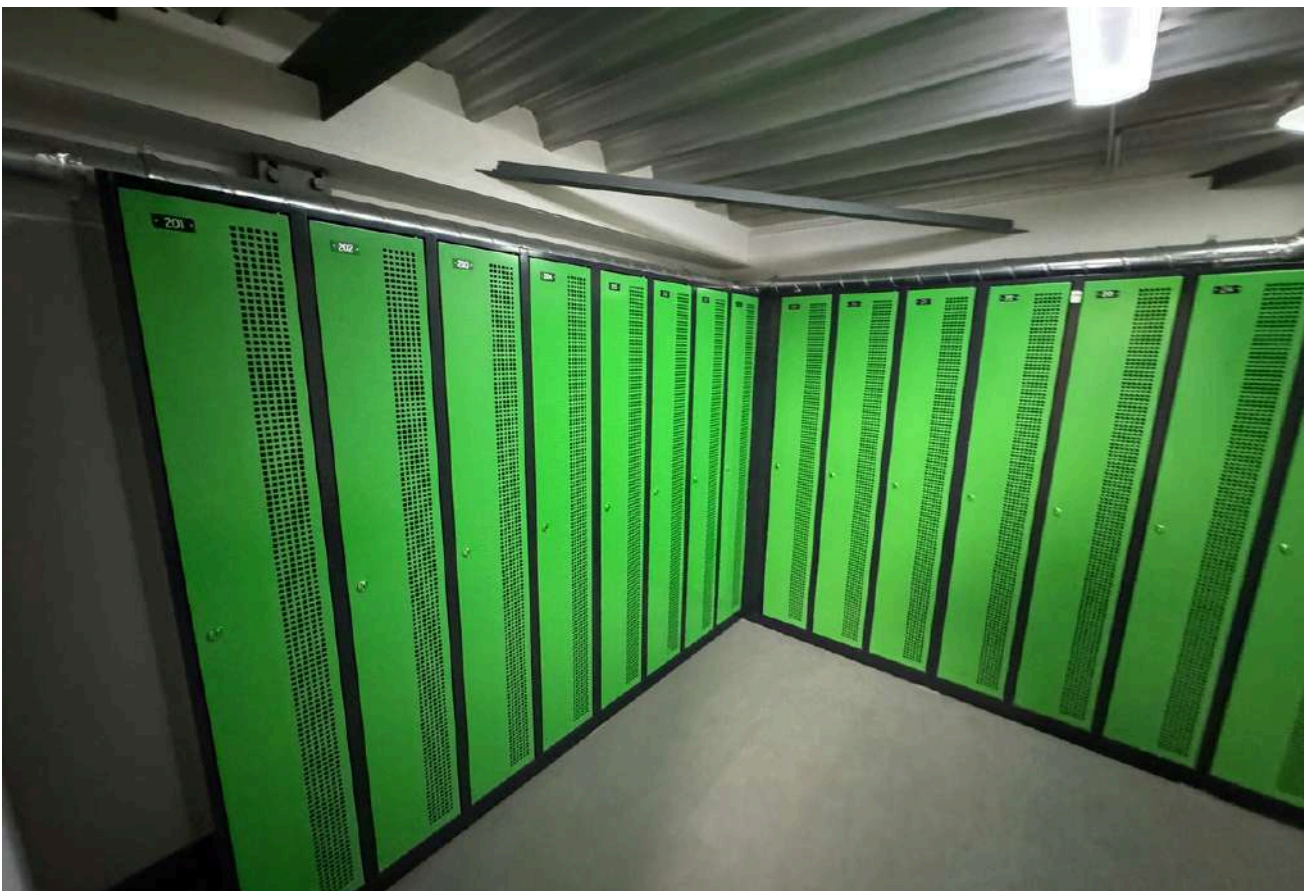
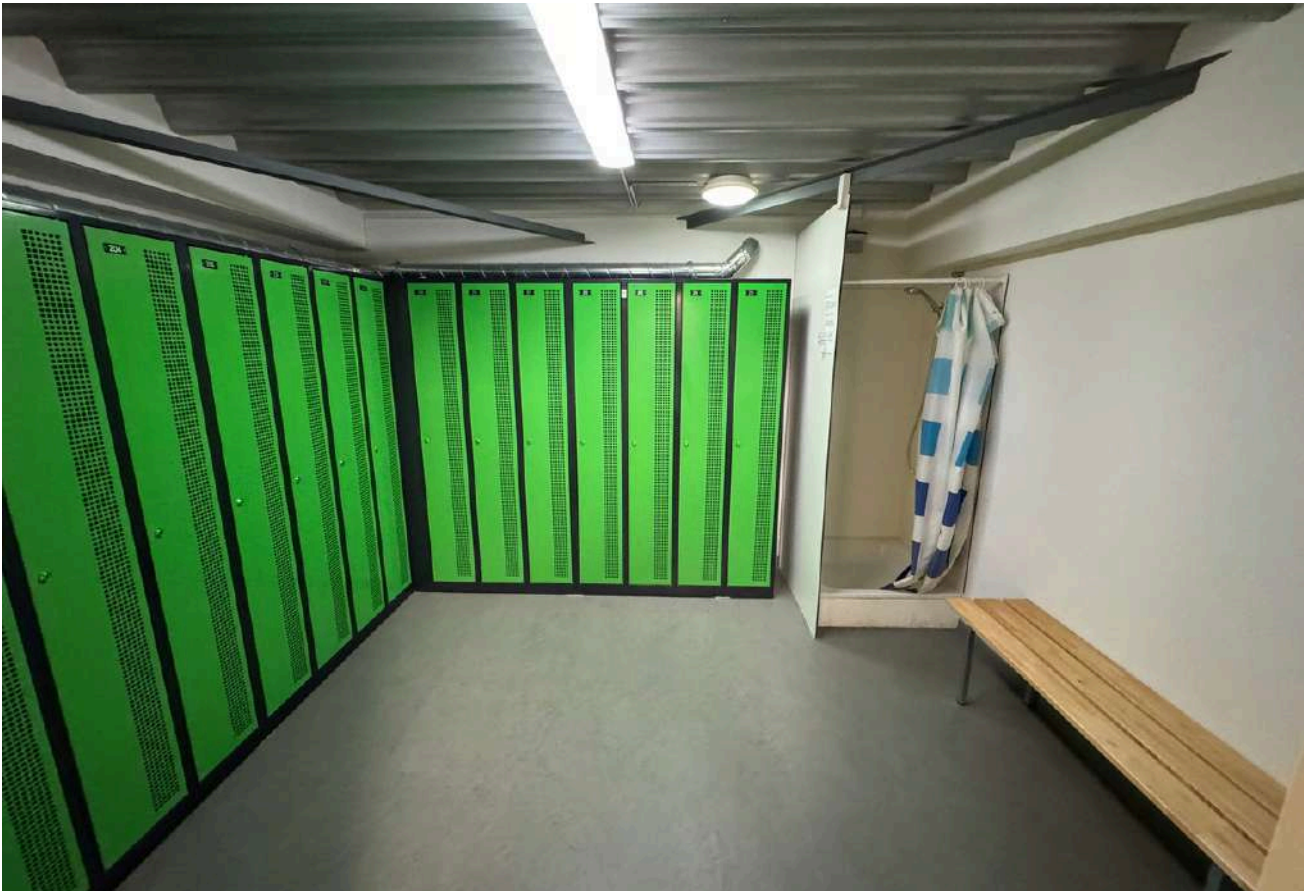








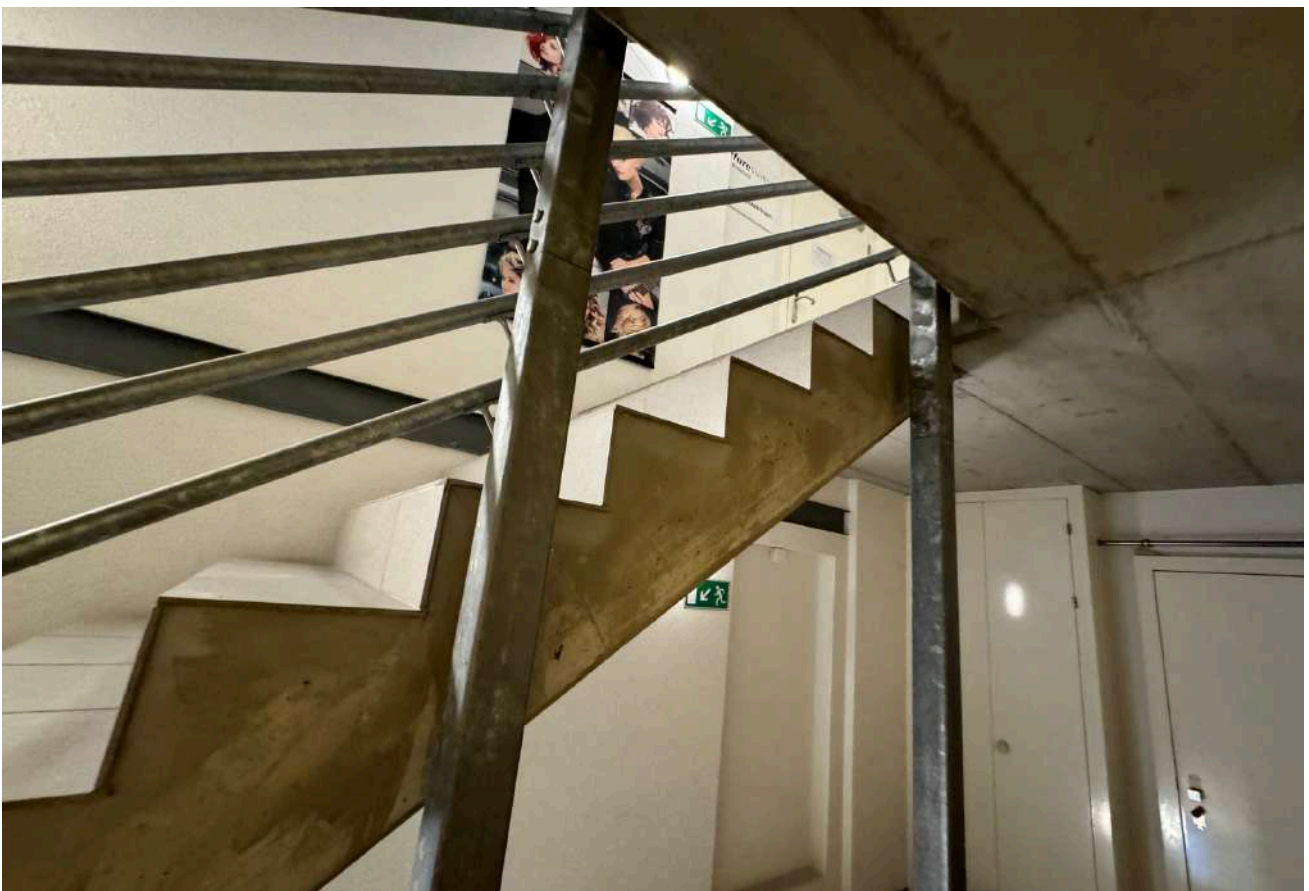




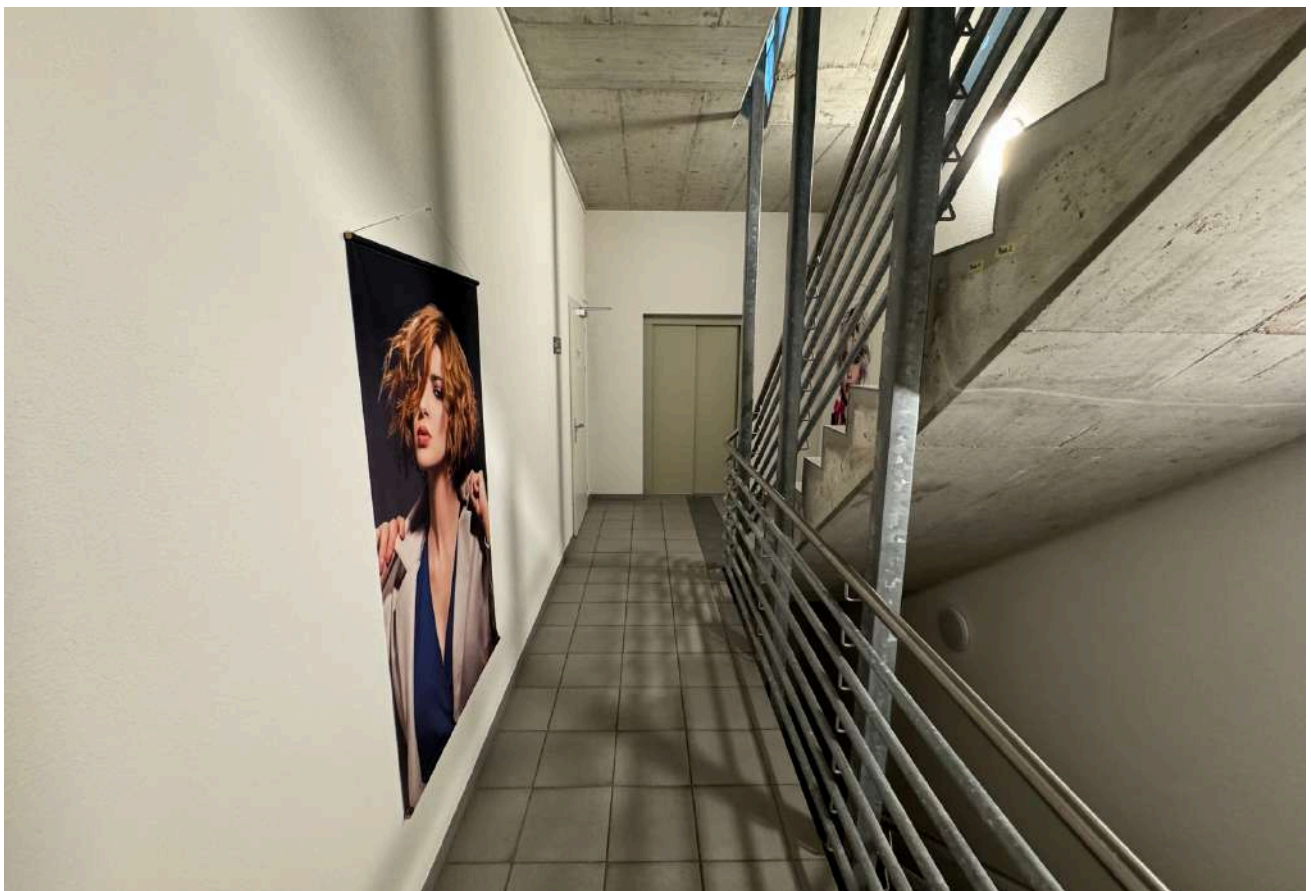
Impressionen: 1111



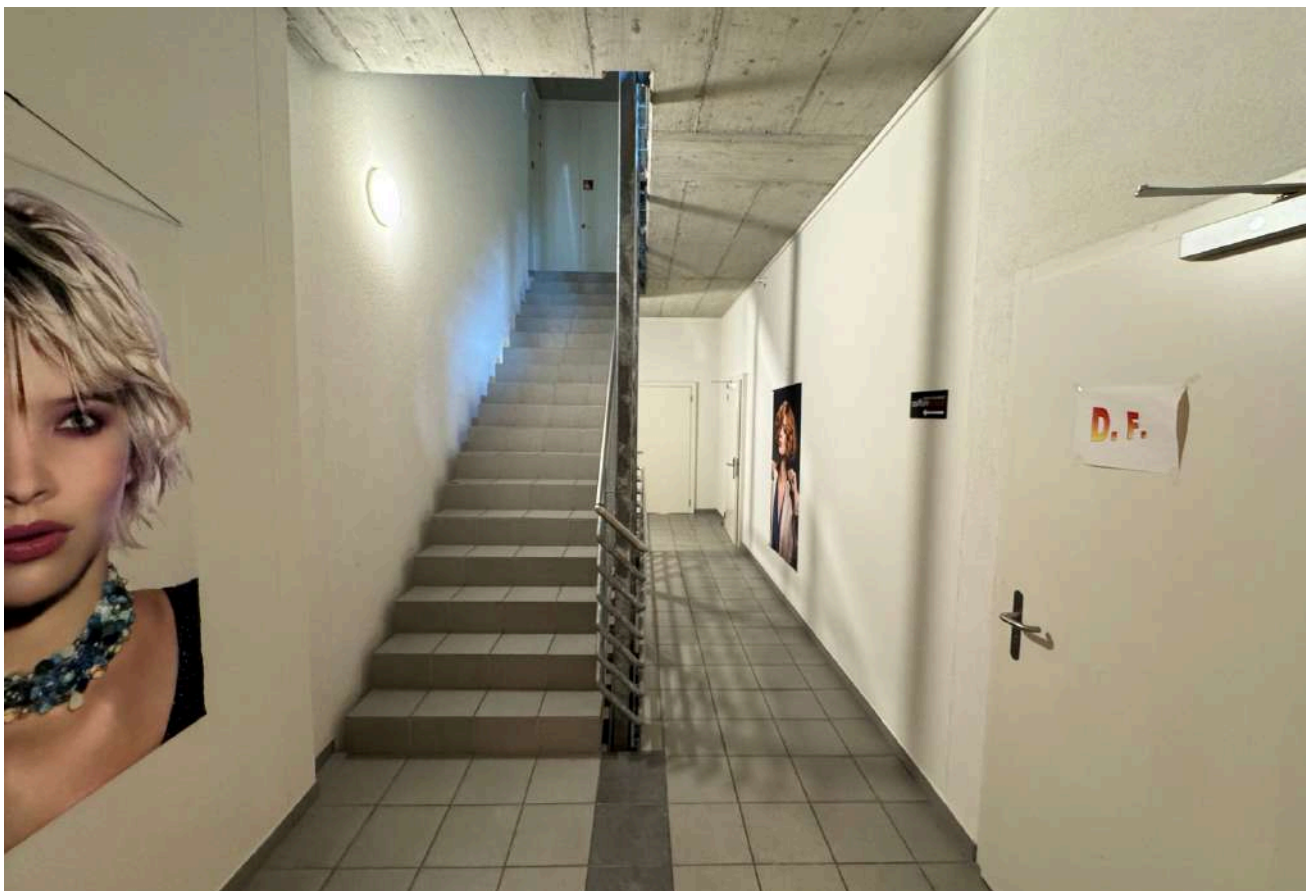
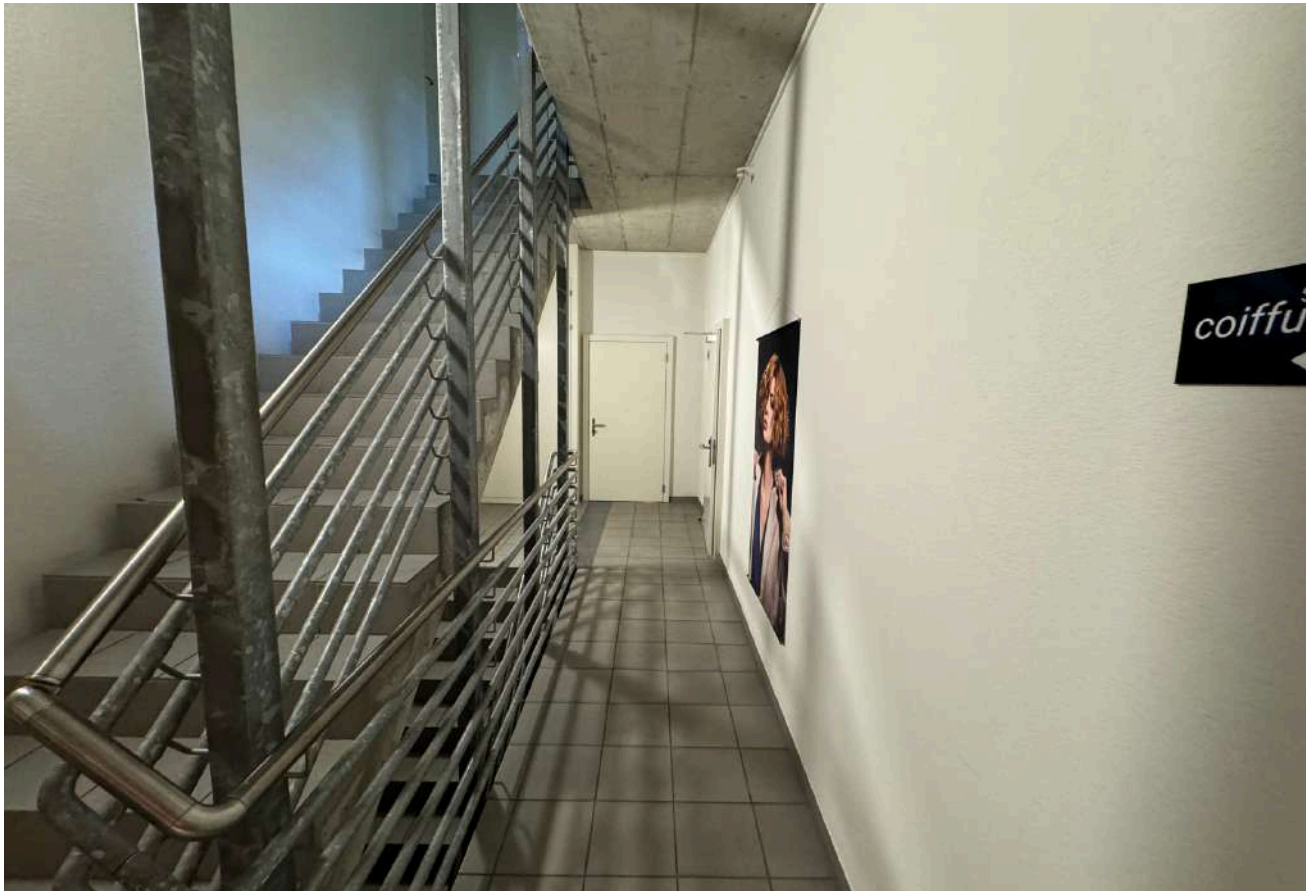
Treppenhaus Objekt: 1109 & 1201



Treppenhaus Objekt: 1109 & 1201



Treppenhaus Objekt: 1109 & 1201



Personenlift



Eingang



Kontakt

Vielen Dank, dass Sie sich die Zeit genommen haben, unser Exposé anzuschauen. Falls eines unserer Objekte Ihr Interesse geweckt hat, stehen wir Ihnen gerne zur Verfügung. Wir freuen uns darauf, Ihnen bei der Vereinbarung eines Besichtigungstermins oder der Klärung Ihrer offenen Fragen behilflich zu sein.

Unser vorrangiges Ziel besteht darin, Ihnen die perfekte Geschäftsfläche für Ihr Vorhaben zu bieten. Mithilfe unserer Fachkenntnisse und langjährigen Erfahrung unterstützen wir Sie dabei, die ideale Lage für Ihr Projekt zu finden.

Falls Ihnen keines der angebotenen Objekte zusagen sollte, können Sie uns gerne Ihr Suchprofil zu senden. Wir verfügen über verschiedene Immobilien in der Deutschschweiz und haben ein umfangreiches Netzwerk von Partnern, die Ihnen gerne bei Ihrer Suche unterstützen.

**Zögern Sie nicht, uns zu kontaktieren.
Wir sind gerne für Sie da!**



Adresse

Neuhofstrasse 5a, 6340 Baar



Telefon

+41 41 555 97 01



E-Mail

vermarktung@swiss-pm.ch