



Pilatusstrasse 2, 6036 Dierikon

Swiss Properties Invest AG
Neuhofstrasse 5A
6340 Baar

+41 41 555 97 01
vermarktung@swiss-pm.ch

Standort



Verfügbare Flächen

1. Obergeschoss/ Erdgeschoss

OBJEKT: 1104

- 1. Obergeschoss
- Büro- und Gewerbefläche
- 120m²
- Per sofort verfügbar
- Auf Anfrage

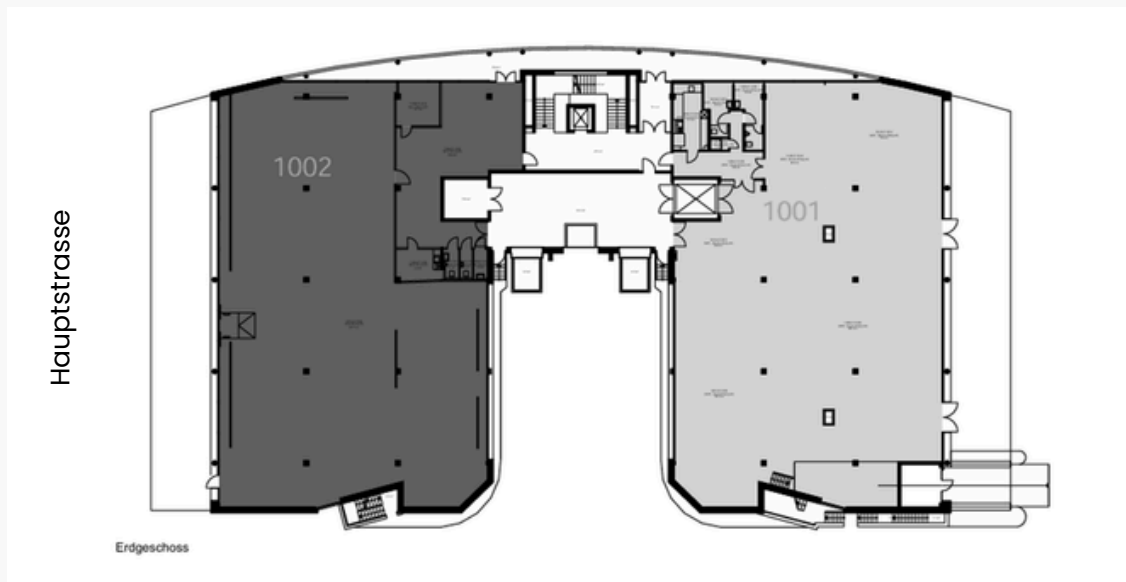
OBJEKT: 1002

- Erdgeschoss
- Gewerbe- und Ladenfläche
- 695m²
- Per sofort verfügbar
- CHF 13'900.00 exkl. MwSt

Im angegebenen Mietzins sind die Heiz- und Nebenkosten bereits inkludiert, welche akonto abgerechnet werden.

Grundrissplan

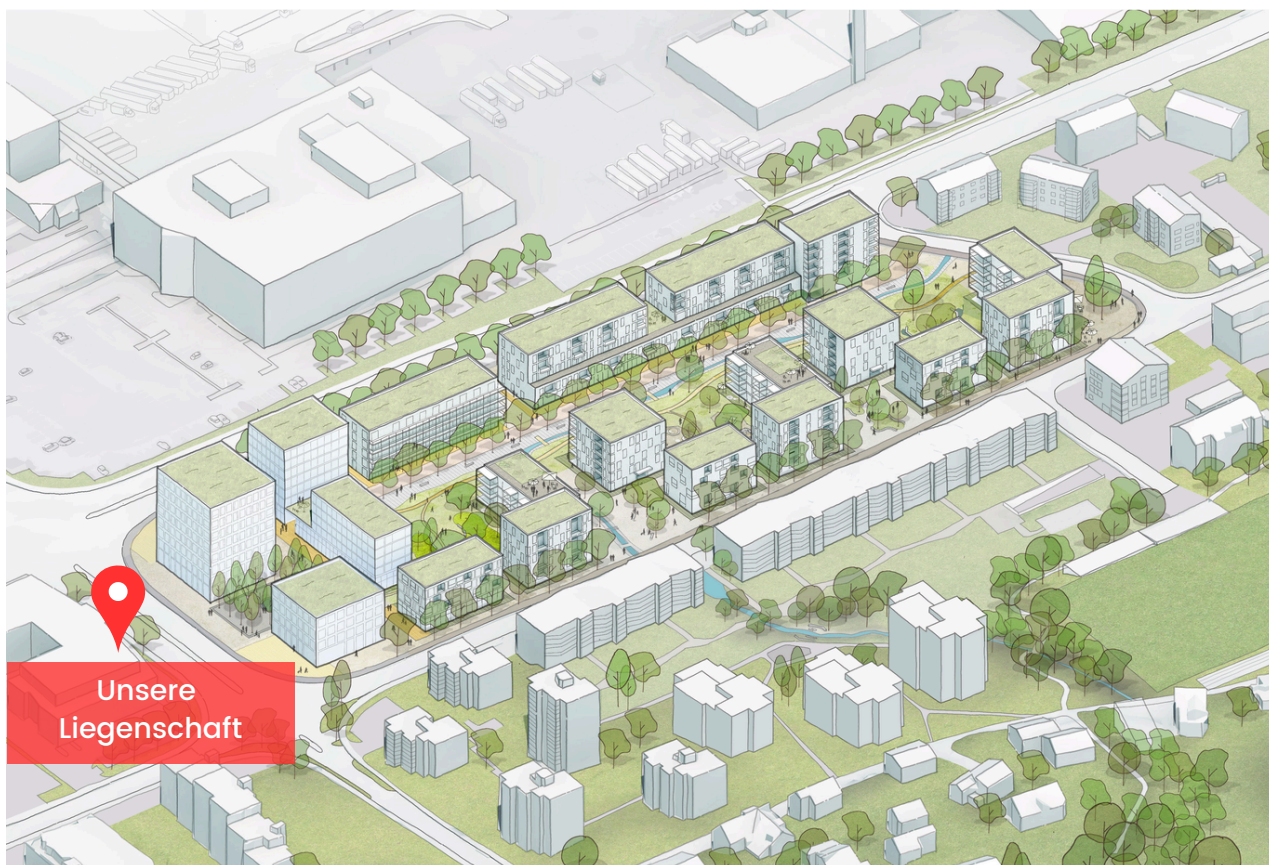
Erdgeschoss - Objekt: 1002



Objekt: 1002

Einfahrt Tiefgarage





In unmittelbarer Nähe unserer Liegenschaft wird derzeit ein umfangreiches Arealentwicklungsprojekt geplant. Der Schwerpunkt dieser Entwicklung liegt auf dem Bau von Wohnungen, was zahlreiche Vorteile für unsere Mieter mit sich bringen wird.

Weitere Informationen finden sind hier:

[Arealentwicklung Zentralstrasse Dierikon - Vorhaben \(zentralstrasse-dierikon.ch\)](http://zentralstrasse-dierikon.ch)

Impressionen: Objekt 1002



Impressionen: Objekt 1002



Impressionen: Objekt 1002



Impressionen: Objekt 1002



Impressionen: Warenlift



Impressionen: Anlieferung



Impressionen: Tiefgarage



Impressionen: Tiefgarage



Kontakt

Vielen Dank, dass Sie sich die Zeit genommen haben, unser Exposé anzuschauen. Falls eines unserer Objekte Ihr Interesse geweckt hat, stehen wir Ihnen gerne zur Verfügung. Wir freuen uns darauf, Ihnen bei der Vereinbarung eines Besichtigungstermins oder der Klärung Ihrer offenen Fragen behilflich zu sein.

Unser vorrangiges Ziel besteht darin, Ihnen die perfekte Geschäftsfläche für Ihr Vorhaben zu bieten. Mithilfe unserer Fachkenntnisse und langjährigen Erfahrung unterstützen wir Sie dabei, die ideale Lage für Ihr Projekt zu finden.

Falls Ihnen keines der angebotenen Objekte zusagen sollte, können Sie uns gerne Ihr Suchprofil zu senden. Wir verfügen über verschiedene Immobilien in der Deutschschweiz und haben ein umfangreiches Netzwerk von Partnern, die Ihnen gerne bei Ihrer Suche unterstützen.

**Zögern Sie nicht, uns zu kontaktieren.
Wir sind gerne für Sie da!**



Adresse

Neuhofstrasse 5a, 6340 Baar



Telefon

+41 41 555 97 01



E-Mail

vermarktung@swiss-pm.ch