



# Kanalstrasse 17, 4415 Lausen

Swiss Property Management AG  
Neuhofstrasse 5A  
6340 Baar

+41 41 555 97 01  
vermarktung@swiss-pm.ch

# Standort



# Verfügbare Flächen

## **OBJEKT: 1201**

- 2. Obergeschoss
- Lager- und Gewerbefläche
- 385m<sup>2</sup>
- Per sofort verfügbar
- Auf Anfrage

## **OBJEKT: 1106**

- 1. Obergeschoss
- Lager- und Gewerbefläche
- 11m<sup>2</sup>
- Per sofort verfügbar
- CHF 260.00 (exkl. MwSt.)

## **OBJEKT: 1108**

- 1. Obergeschoss
- Lager- und Gewerbefläche
- 23m<sup>2</sup>
- Per sofort verfügbar
- CHF 450.00 (exkl. MwSt.)

## **OBJEKT: 1110**

- 1. Obergeschoss
- Lager
- 12m<sup>2</sup>
- Per sofort verfügbar
- CHF 190.00 (exkl. MwSt.)

## **OBJEKT: 1102**

- 1. Obergeschoss
- Lager- und Gewerbefläche
- 107m<sup>2</sup>
- Per sofort verfügbar
- CHF 1500.00 (exkl. MwSt.)

## **OBJEKT: 1107**

- 1. Obergeschoss
- Lager- und Gewerbefläche
- 16m<sup>2</sup>
- Per sofort verfügbar
- CHF 350.00 (exkl. MwSt.)

## **OBJEKT: 1109**

- 1. Obergeschoss
- Lager- und Gewerbefläche
- 53m<sup>2</sup>
- Per sofort verfügbar
- CHF 650.00 (exkl. MwSt.)

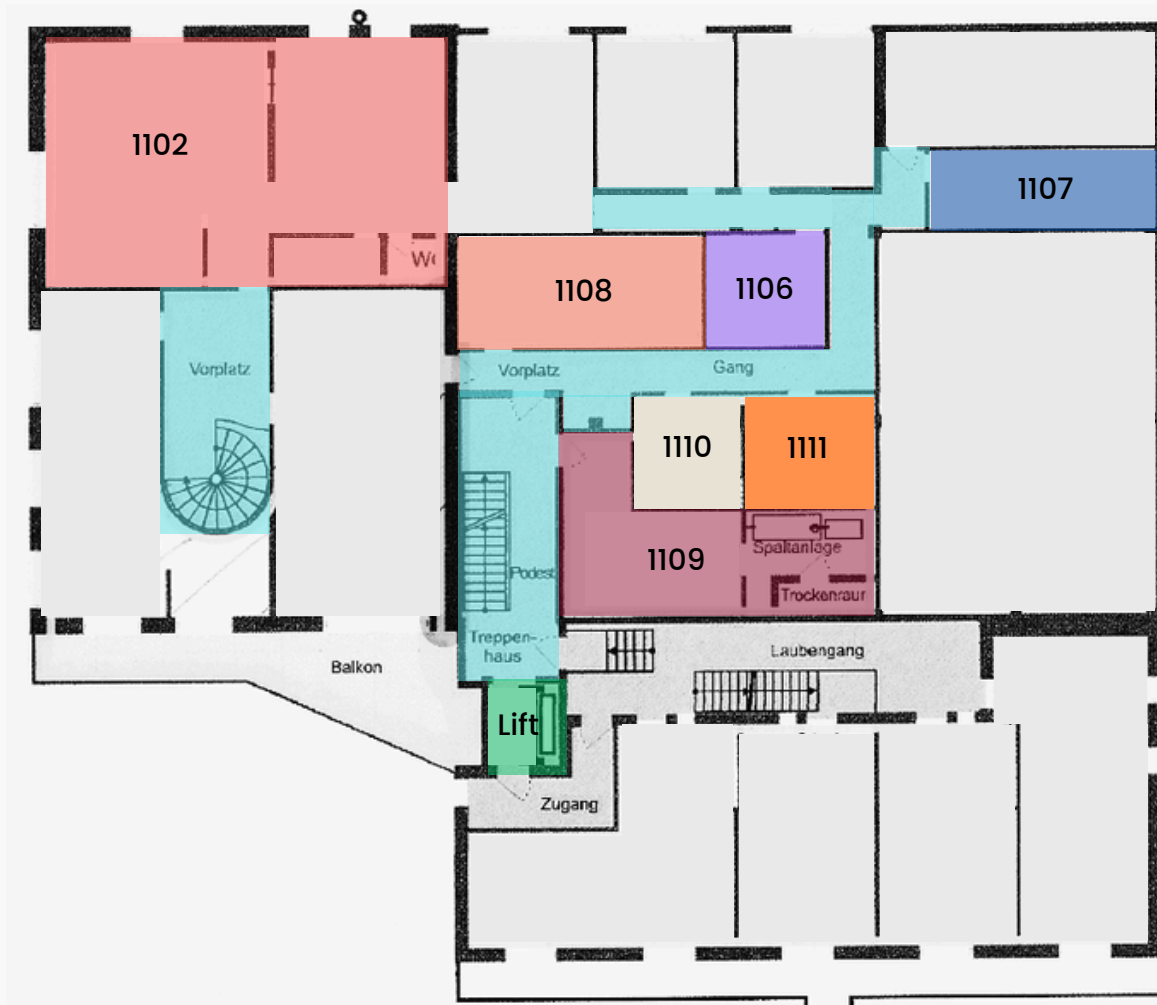
## **OBJEKT: 1111**

- 1. Obergeschoss
- Lager
- 12m<sup>2</sup>
- Per sofort verfügbar
- CHF 190.00 (exkl. MwSt.)

Im angegebenen Mietzins sind die Heiz- und Nebenkosten bereits inkludiert, welche akonto abgerechnet werden.

# Grundrissplan

1. Obergeschoss



Objekt: 1102

Objekt: 1106

Objekt: 1107

Objekt: 1108

Objekt: 1109

Objekt: 1110

Objekt: 1111

Treppenhaus

Personenlift

# Grundrissplan

2. Obergeschoss



Objekt: 1201

Treppenhaus

Personenlift

Balkon

WC



Parkplätze können für CHF 60 pro Parkplatz pro Monat angemietet werden.

STWEG Allgemien

Bangerter

Gaugler

SPM

## Impressionen: Liegenschaft



## Impressionen: Liegenschaft

















## Impressionen: 1105





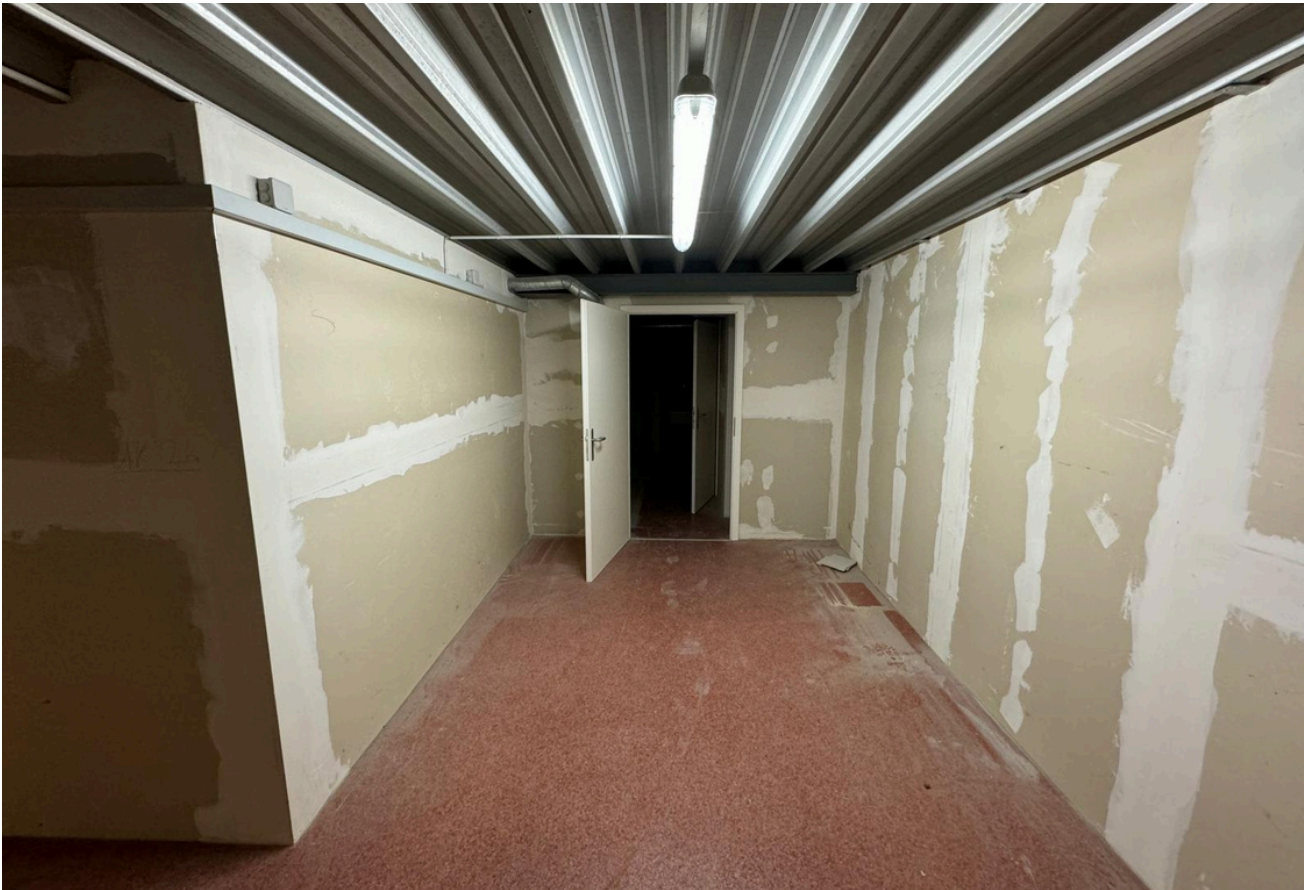


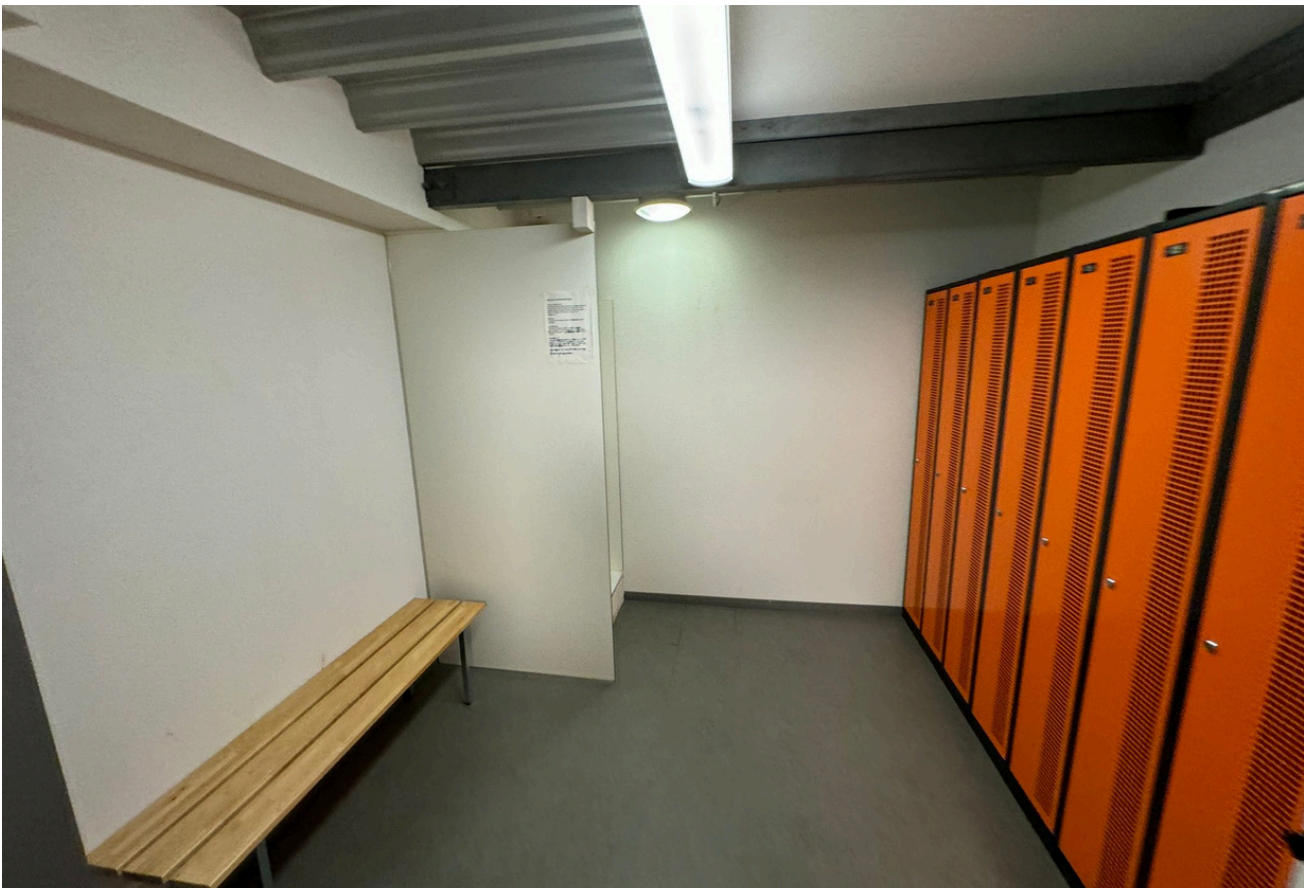


















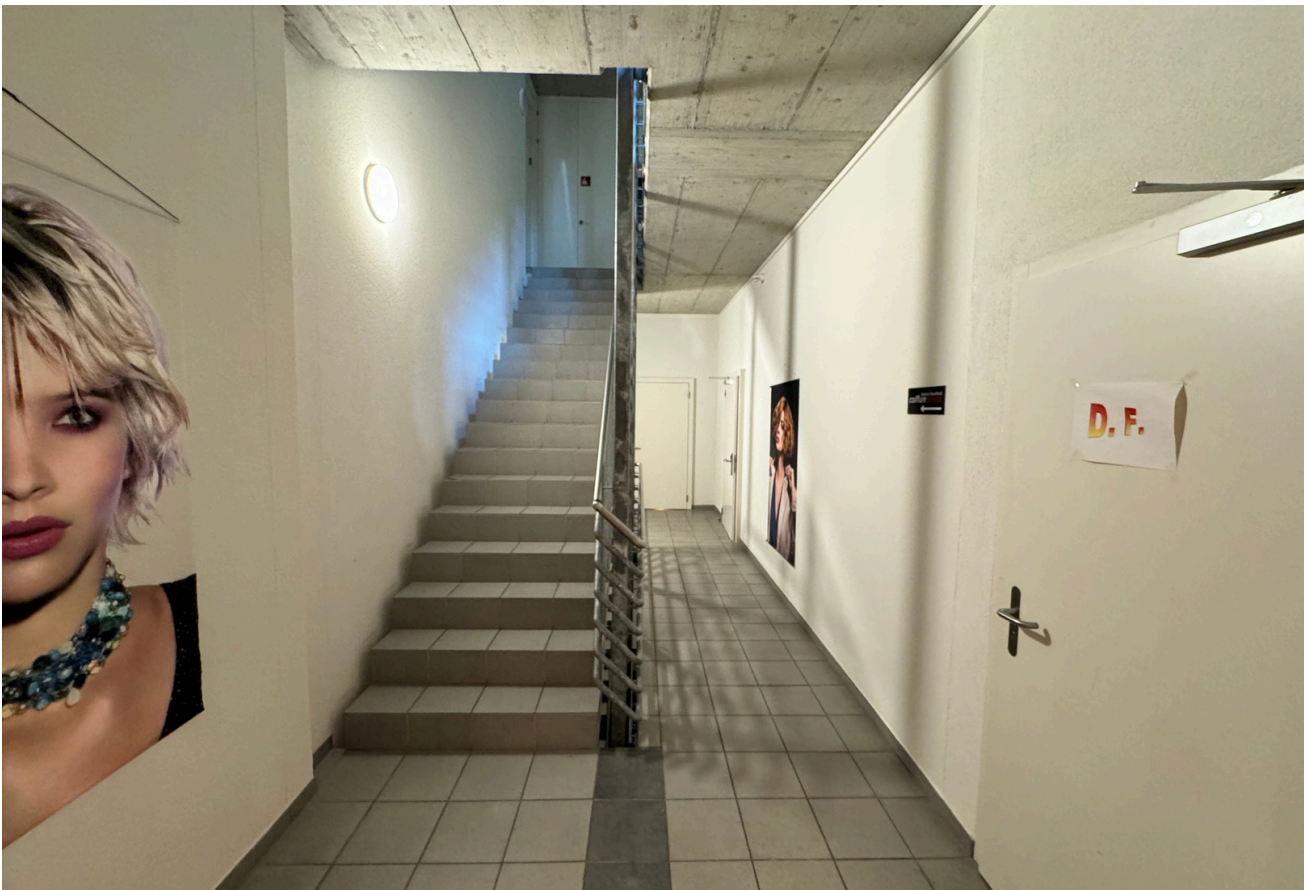
## Treppenhaus Objekt: 1109 & 1201



# Treppenhaus Objekt: 1109 & 1201



## Treppenhaus Objekt: 1109 & 1201







# Kontakt

Vielen Dank, dass Sie sich die Zeit genommen haben, unser Exposé anzuschauen. Falls eines unserer Objekte Ihr Interesse geweckt hat, stehen wir Ihnen gerne zur Verfügung. Wir freuen uns darauf, Ihnen bei der Vereinbarung eines Besichtigungstermins oder der Klärung Ihrer offenen Fragen behilflich zu sein.

Unser vorrangiges Ziel besteht darin, Ihnen die perfekte Geschäftsfläche für Ihr Vorhaben zu bieten. Mithilfe unserer Fachkenntnisse und langjährigen Erfahrung unterstützen wir Sie dabei, die ideale Lage für Ihr Projekt zu finden.

Falls Ihnen keines der angebotenen Objekte zusagen sollte, können Sie uns gerne Ihr Suchprofil zu senden. Wir verfügen über verschiedene Immobilien in der Deutschschweiz und haben ein umfangreiches Netzwerk von Partnern, die Ihnen gerne bei Ihrer Suche unterstützen.

**Zögern Sie nicht, uns zu kontaktieren.  
Wir sind gerne für Sie da!**



## Adresse

Neuhofstrasse 5a, 6340 Baar



## Telefon

+41 41 555 97 01



## E-Mail

vermarktung@swiss-pm.ch