



Ernst-Hombergerstrasse 5, 8207 Schaffhausen

Swiss Property Management AG
Neuhofstrasse 5A
6340 Baar

+41 41 555 97 01
vermarktung@swiss-pm.ch

Verfügbare Flächen

OBJEKT: 1101

- 1. Obergeschoss
- Büro- und Gewerbefläche
- 340m²
- CHF 4'885.00 (exkl. MwSt.)

Im angegebenen Mietzins sind die Heiz- und Nebenkosten bereits inkludiert, welche akonto abgerechnet werden.

Standort



Grundrissplan

1.Obergeschoss nur Objekt: 1101



Toiletten

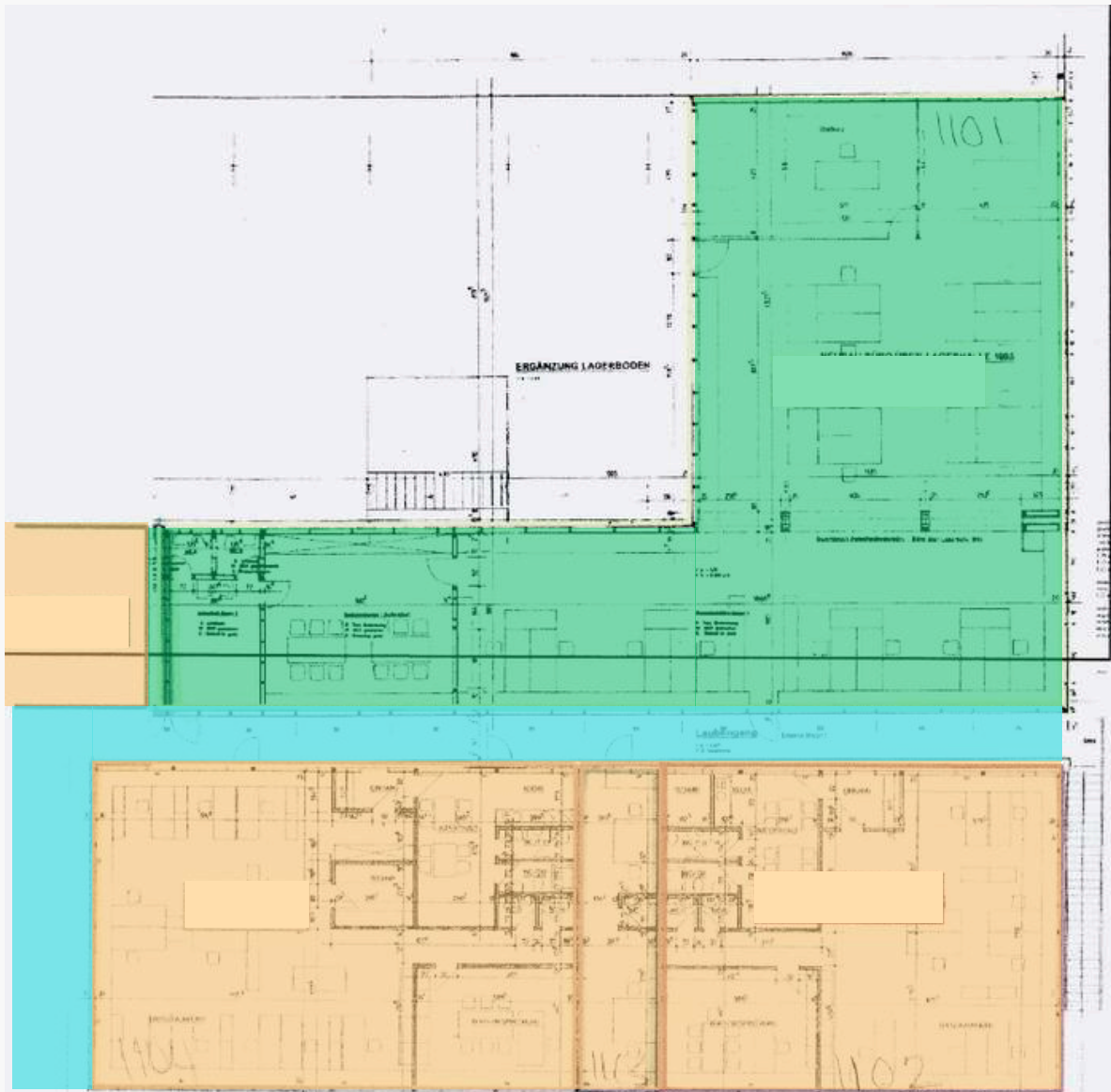
Teeküche

Virtueller Rundgang:

<https://tour.giraffe360.com/cea01bf85a724243b352396db121e20b/>

Grundrissplan

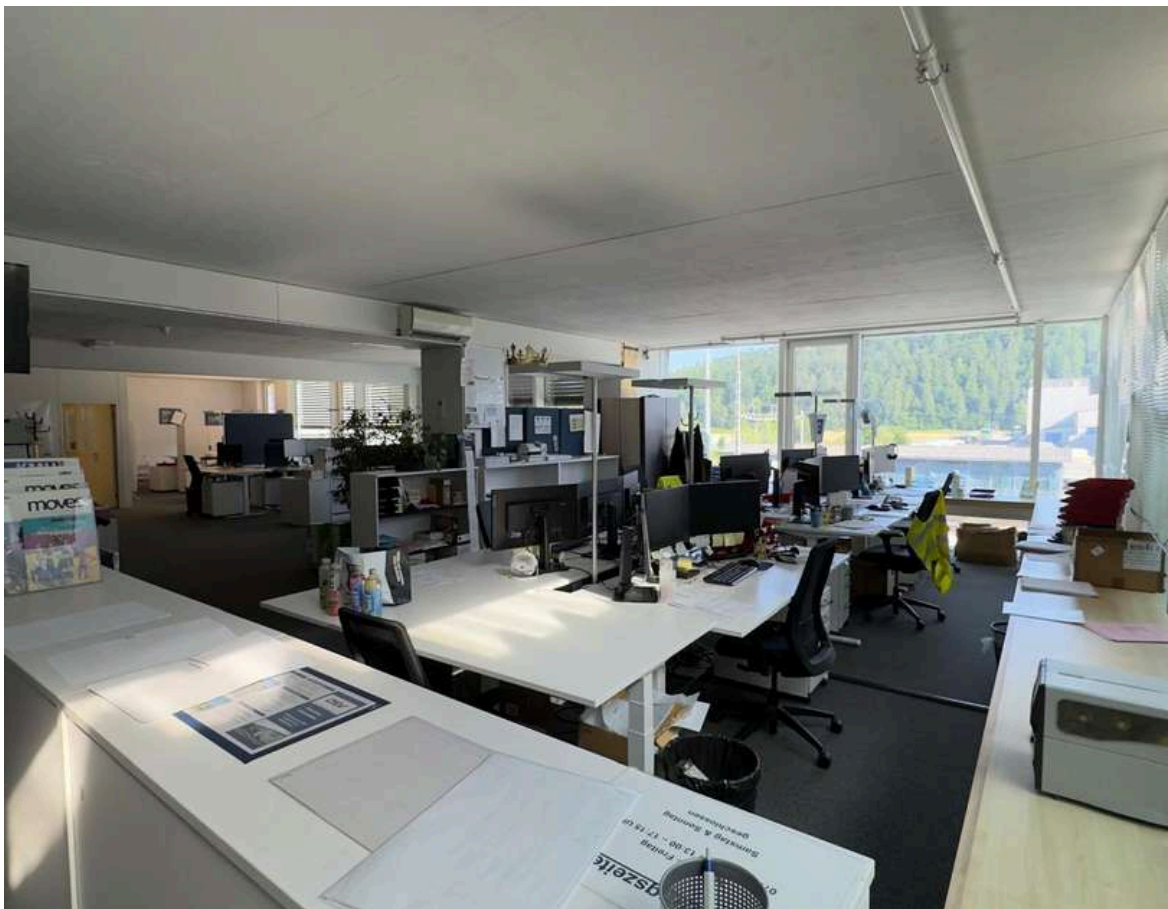
1. Obergeschoss inkl. Nachbarn

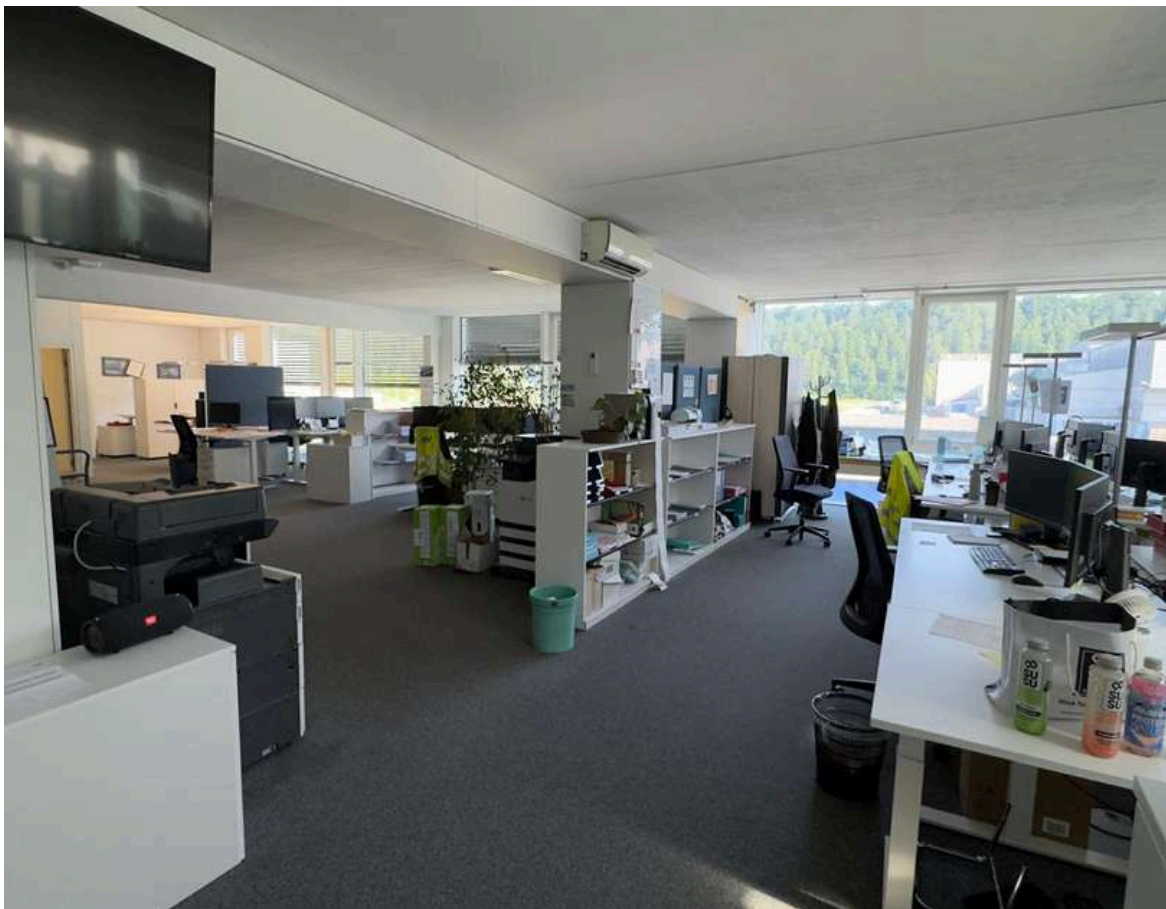


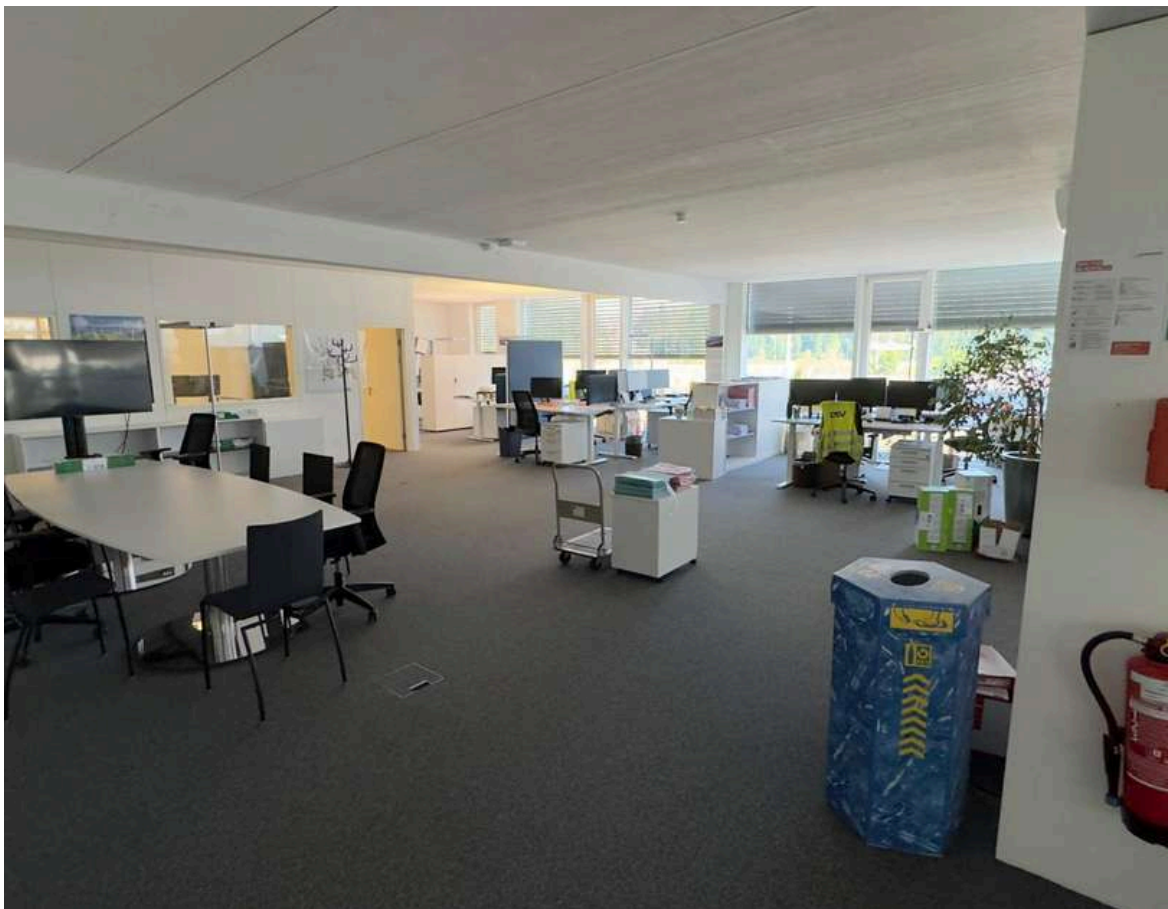
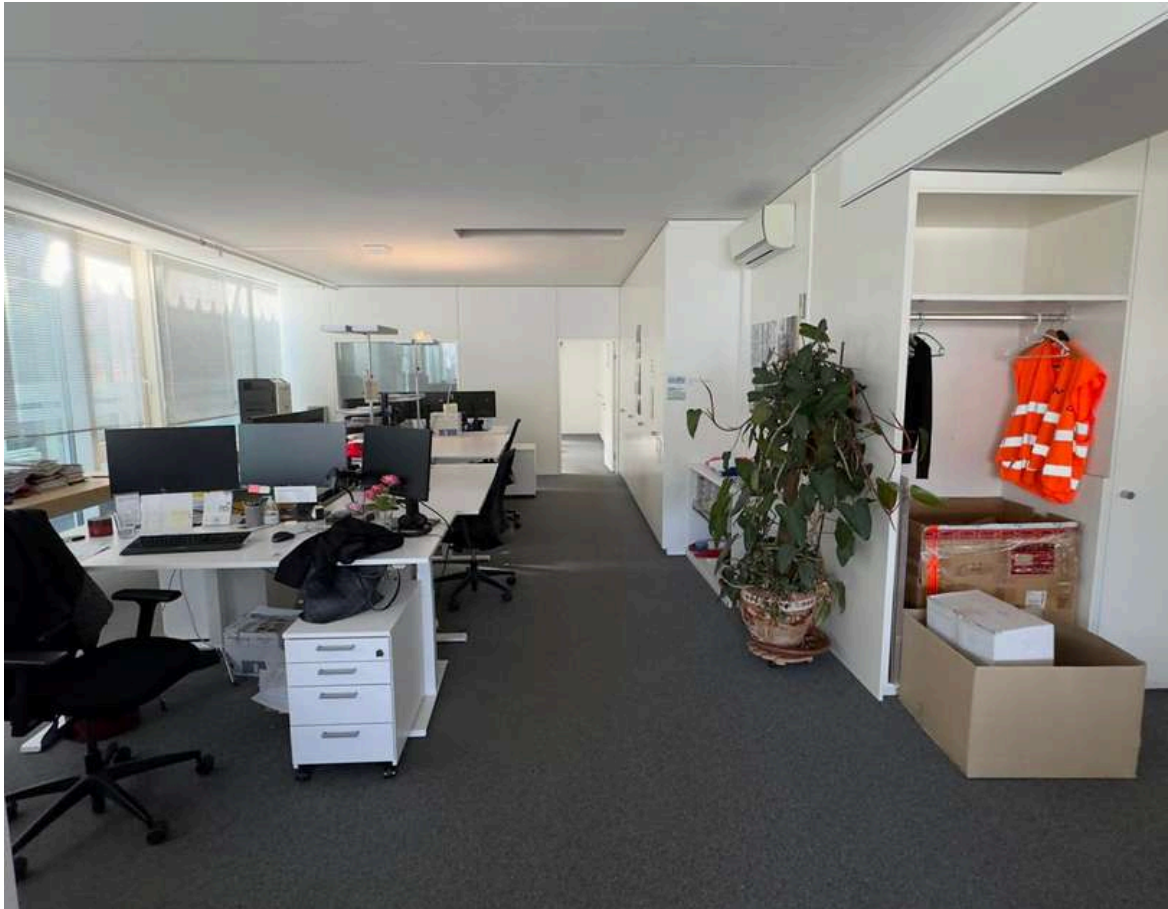
**Objekt:
1105**

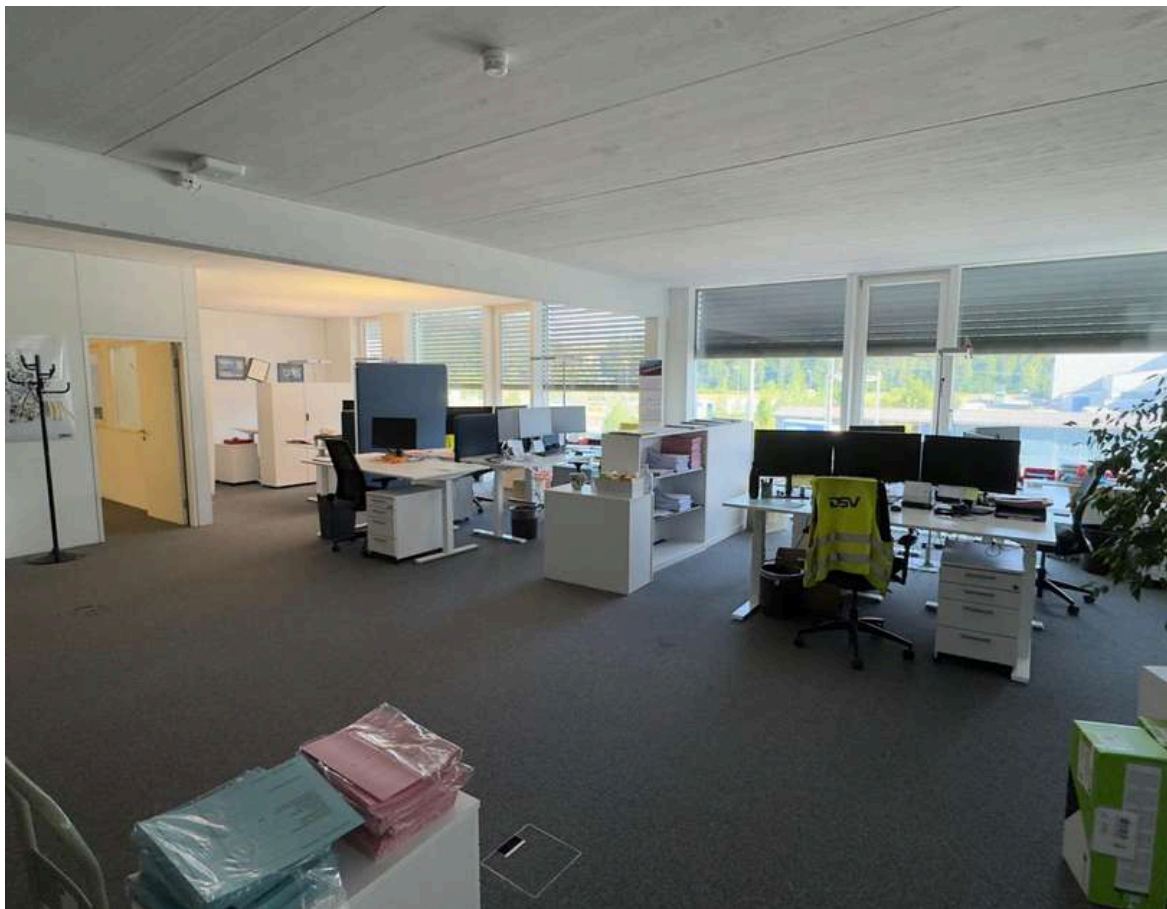
**Nachbars-
flächen**

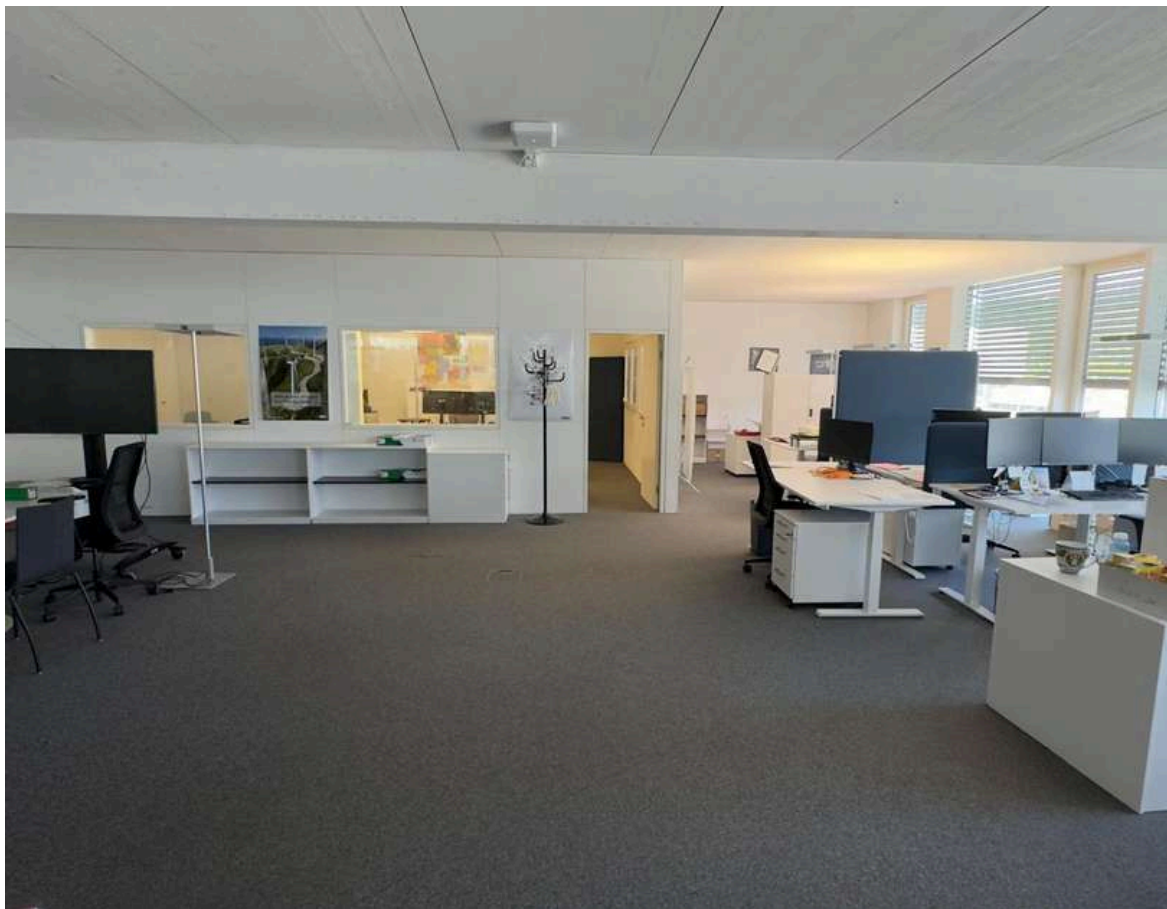
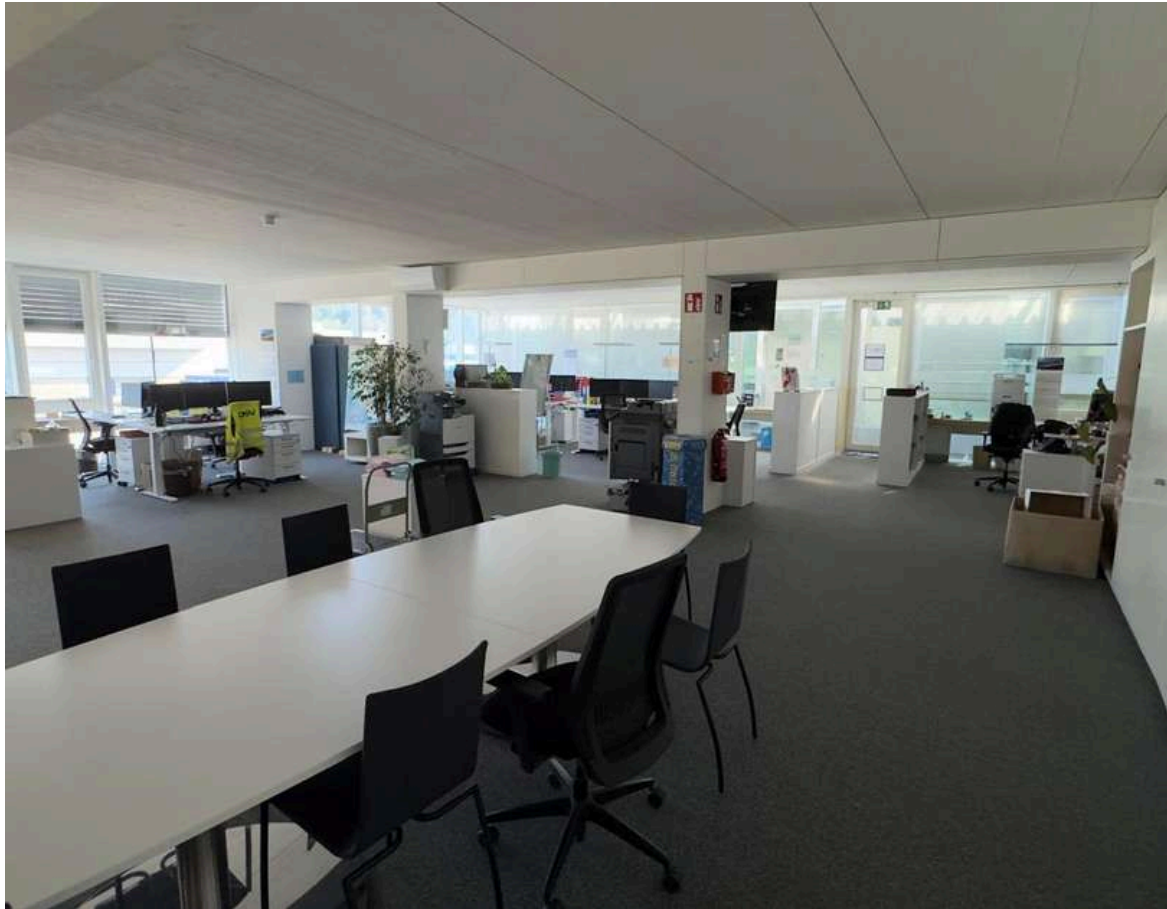
Korridor

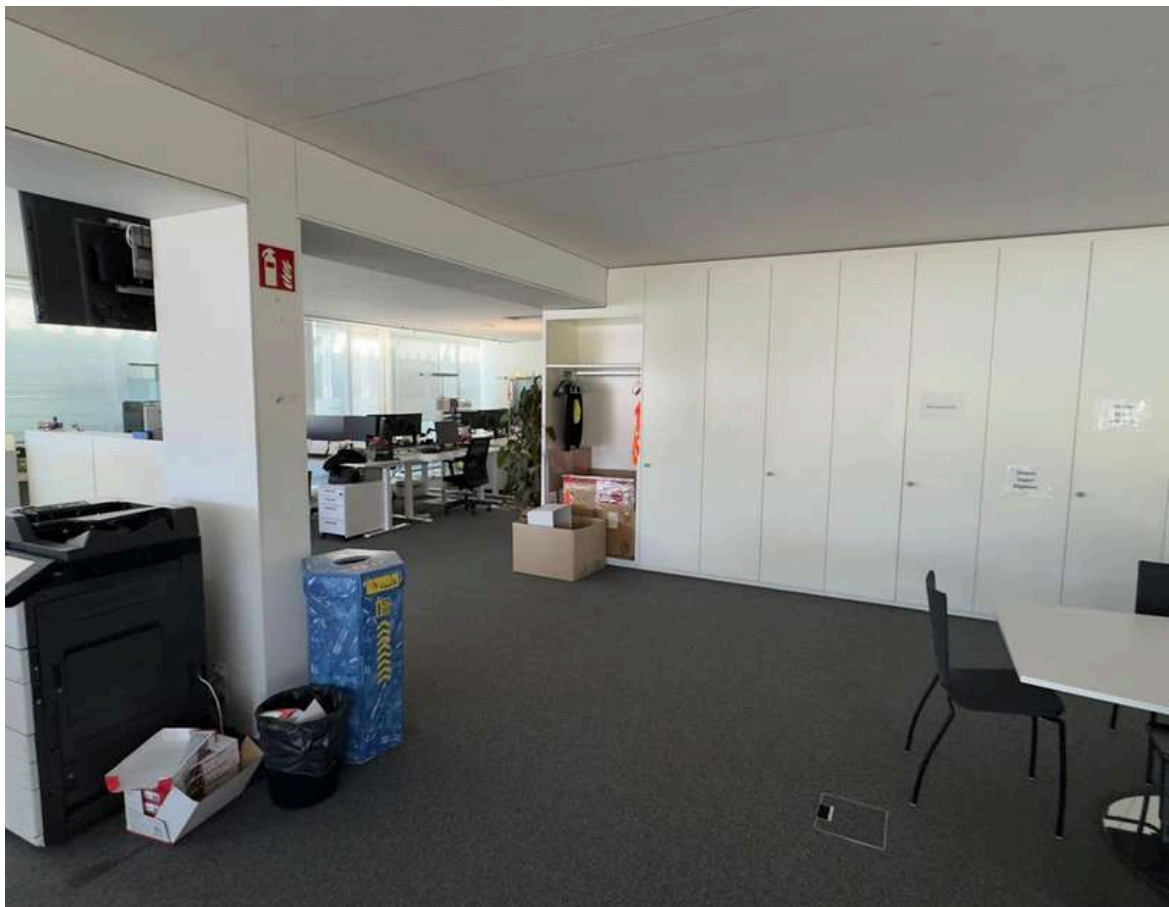
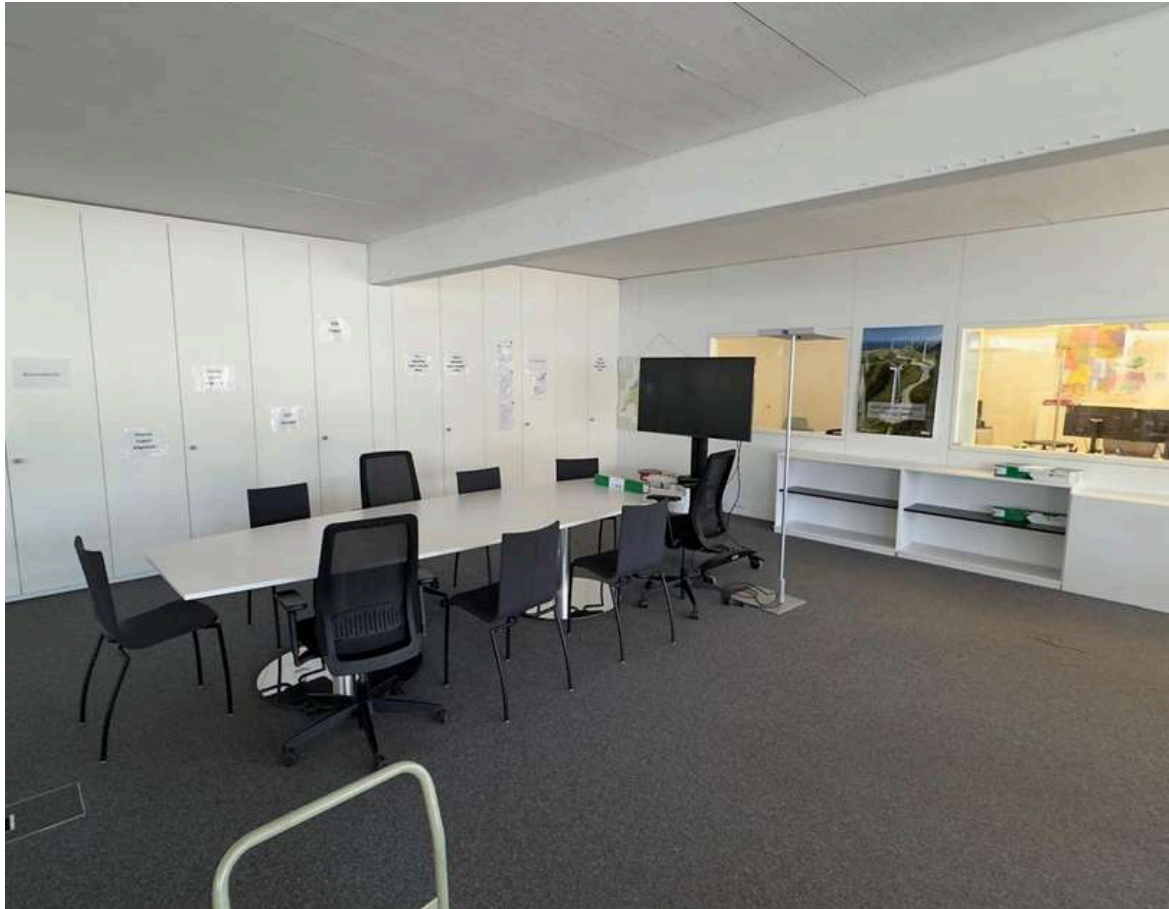




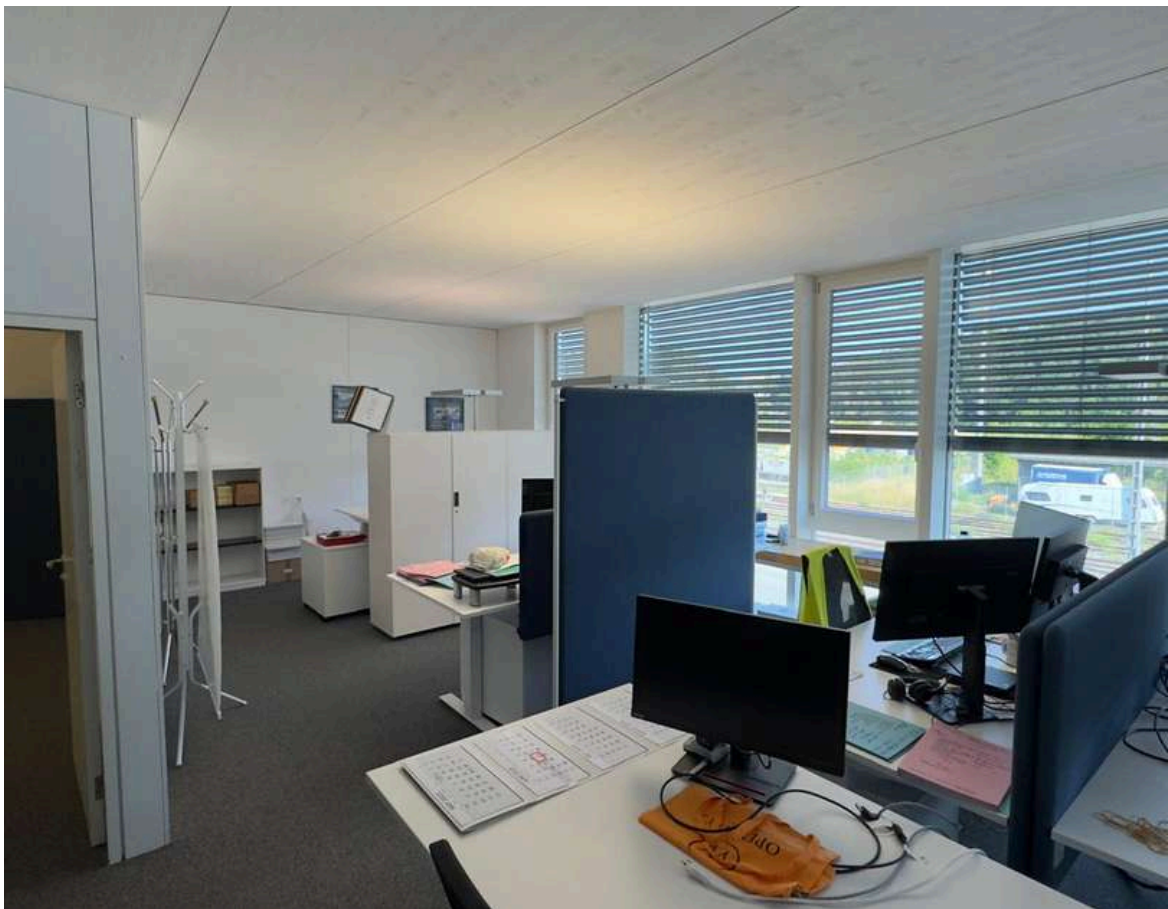


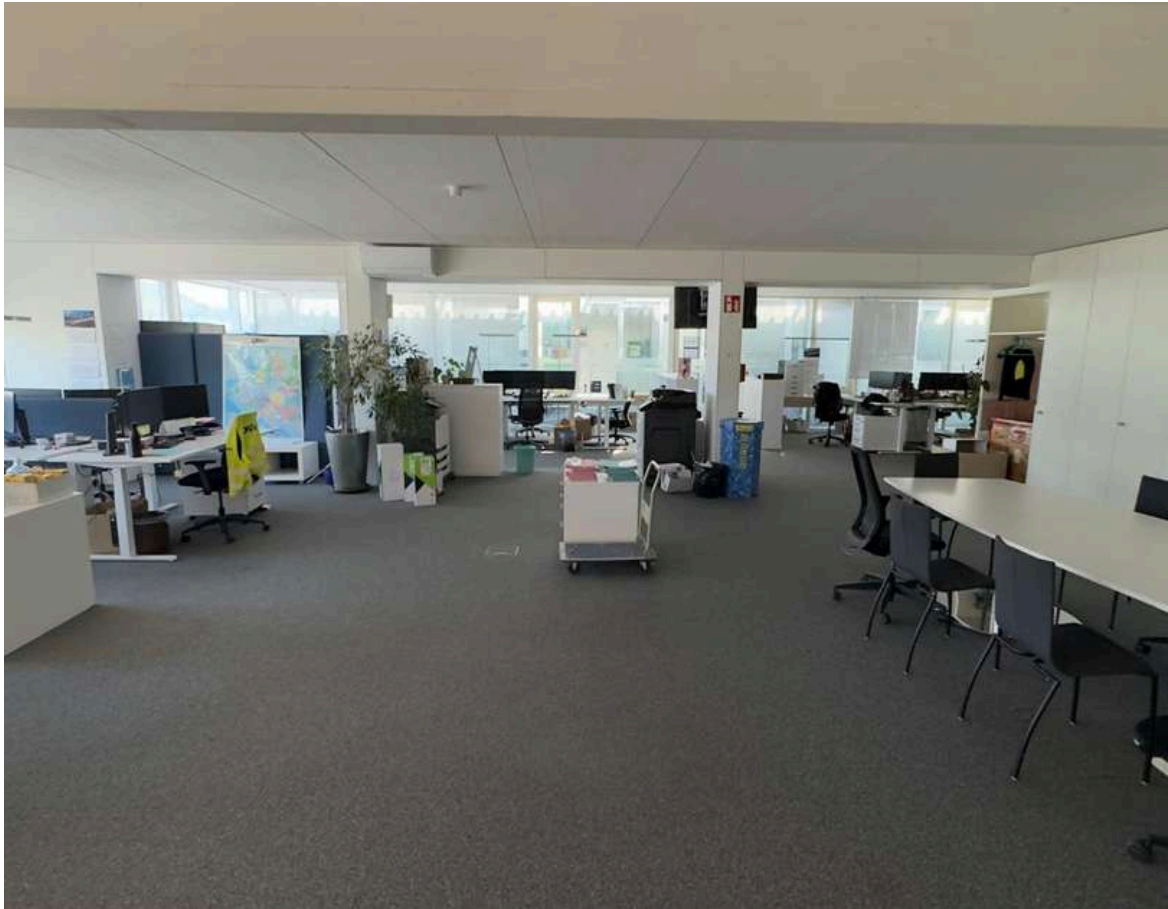






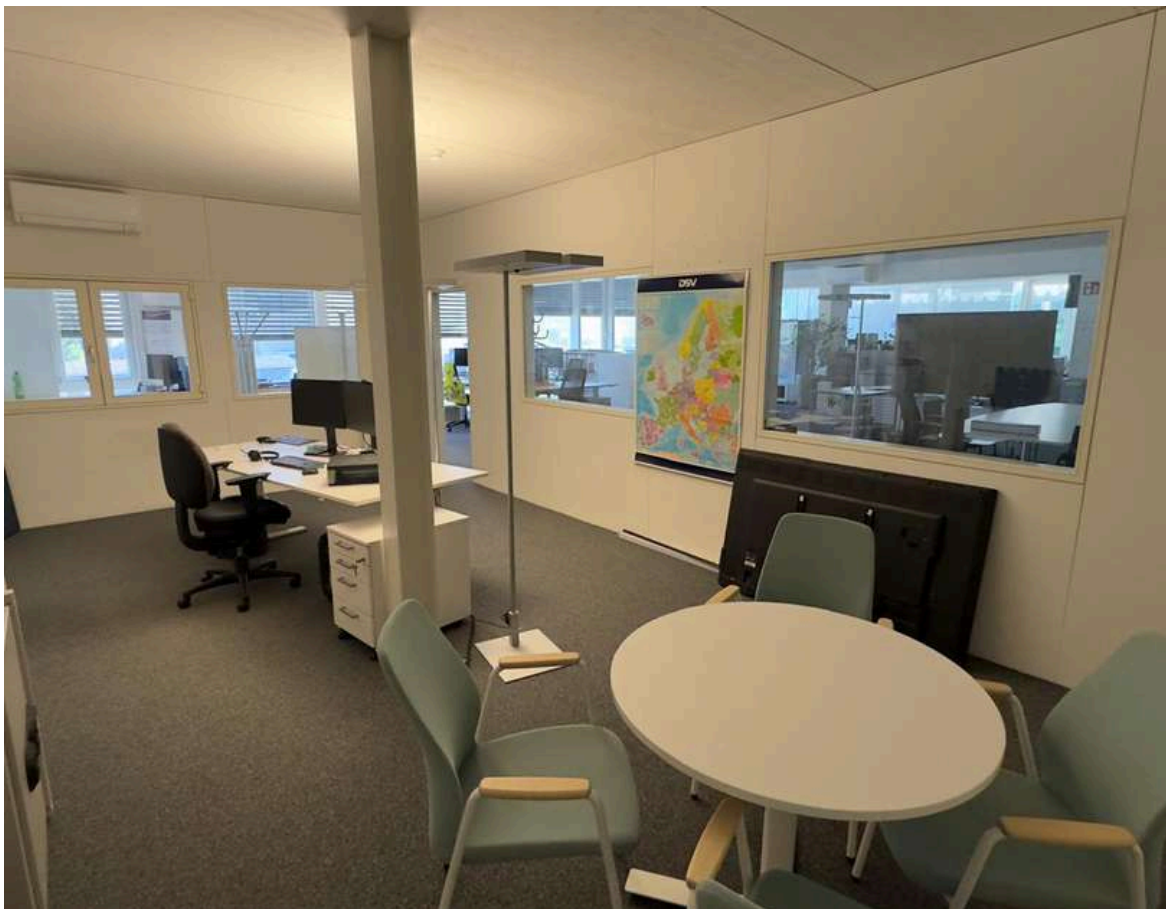


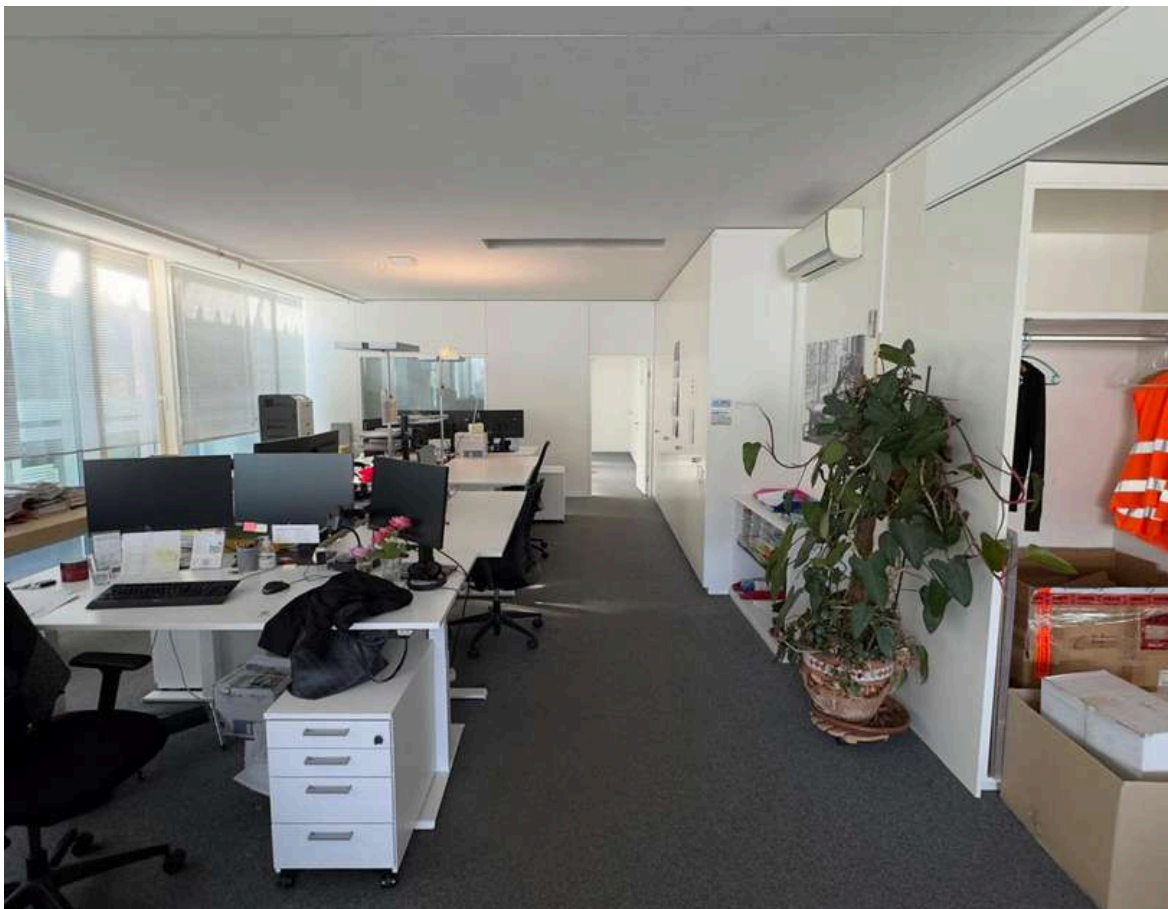


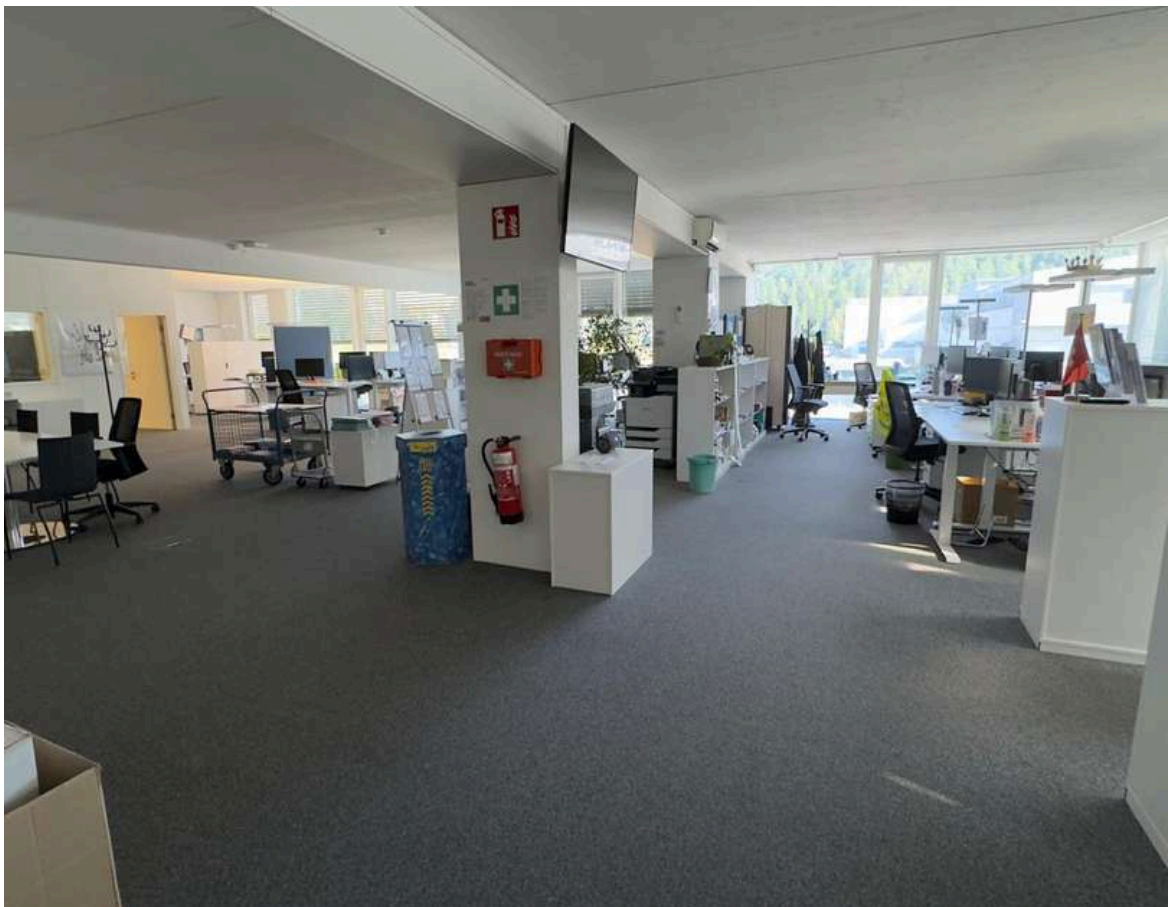


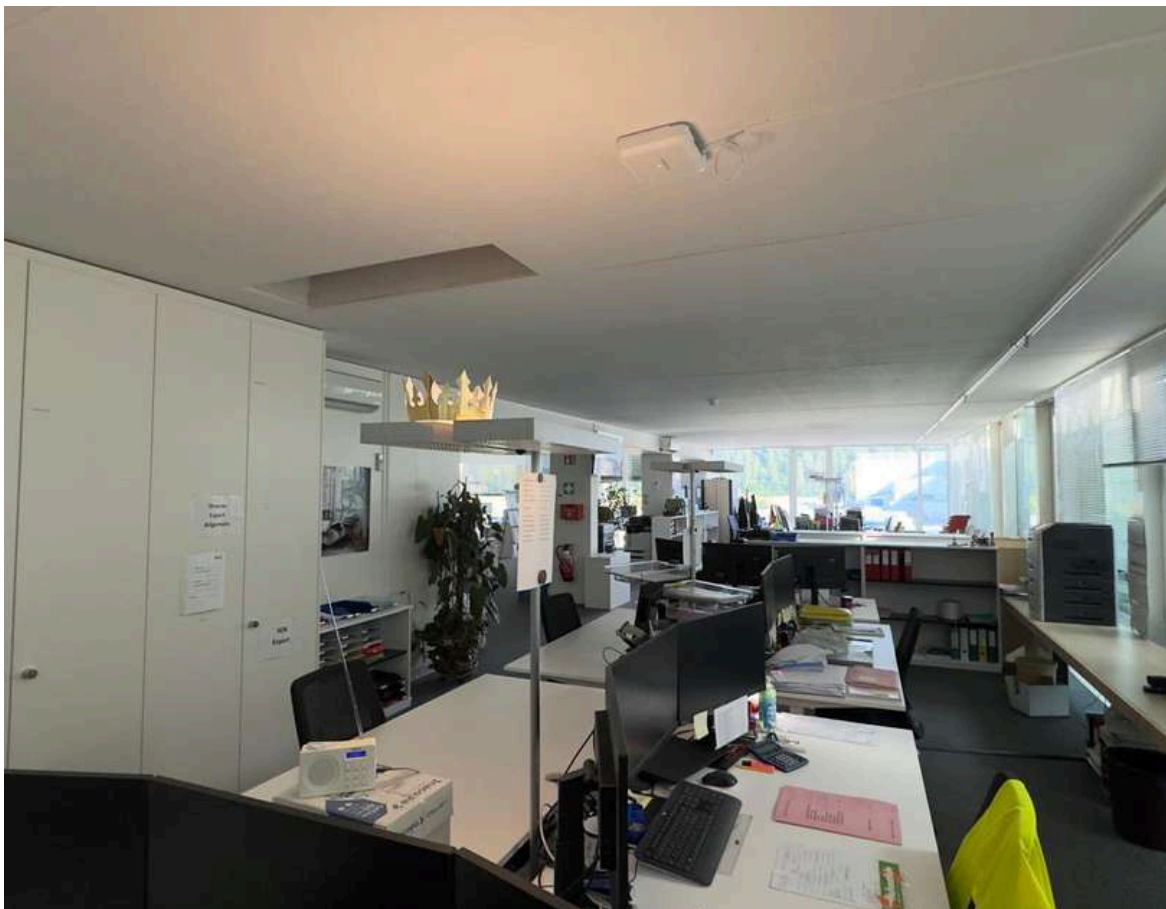
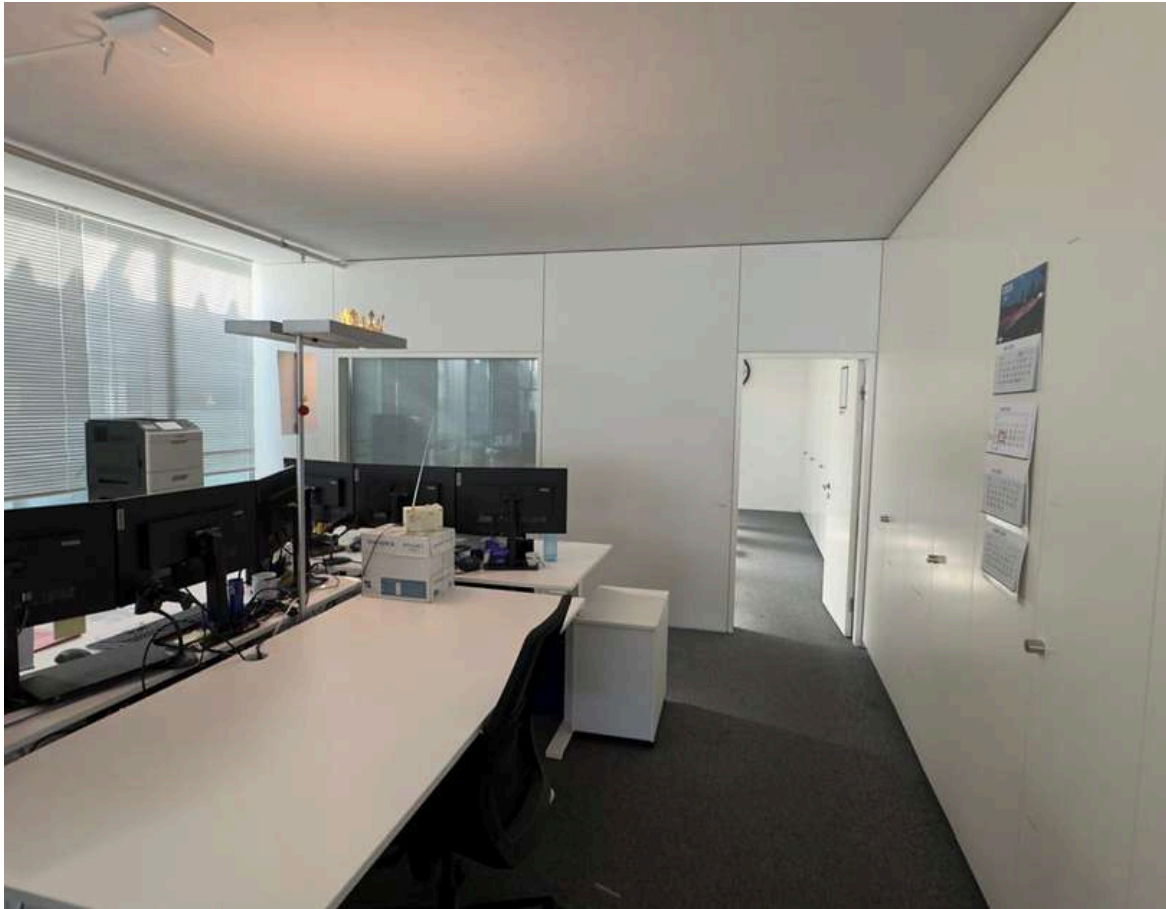




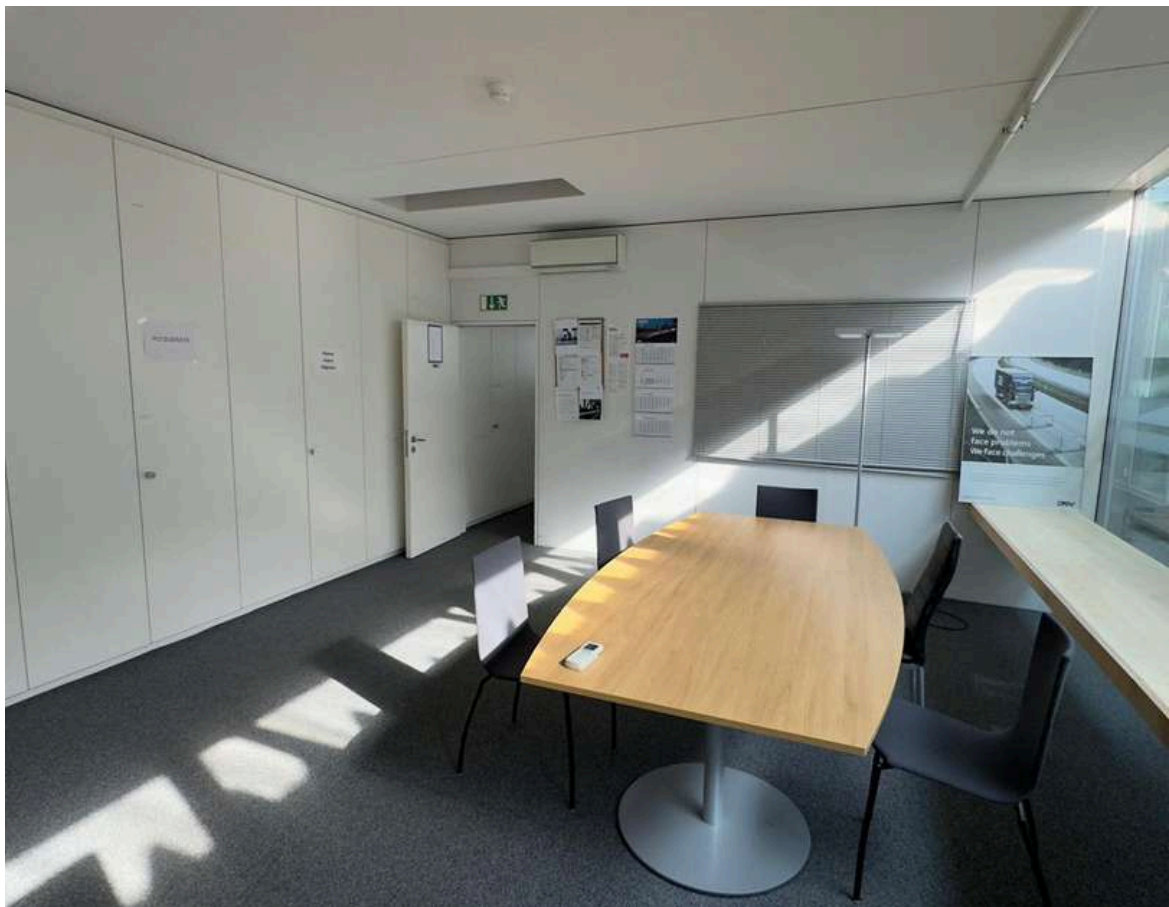


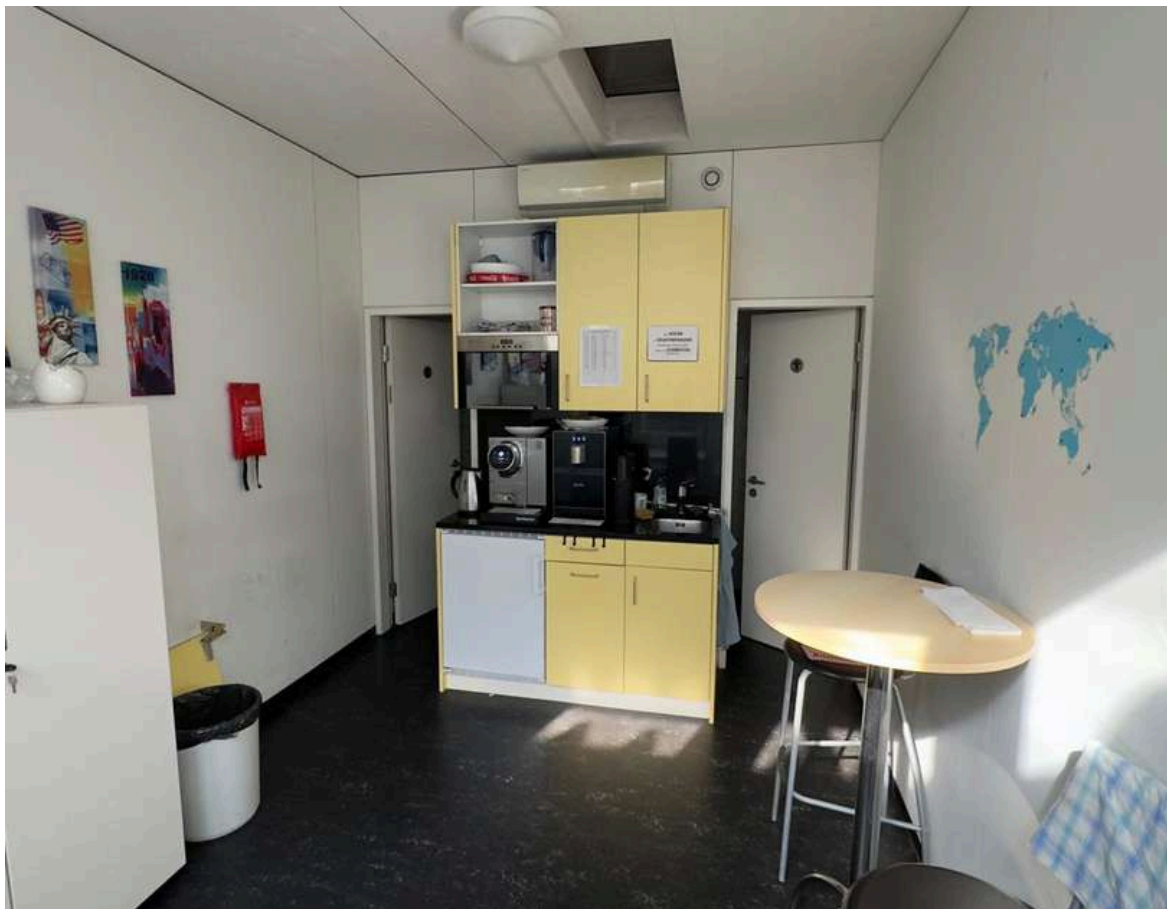










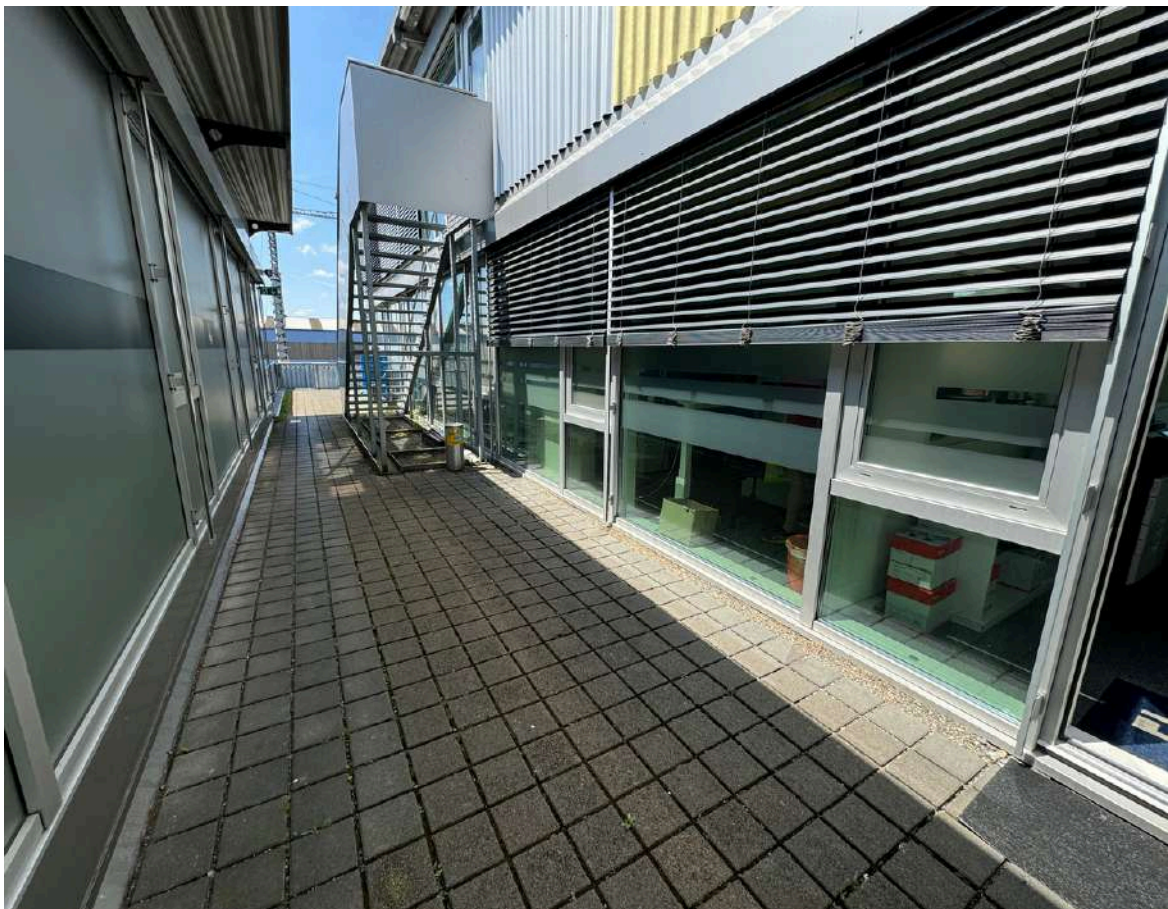






Impressionen: Treppenhaus

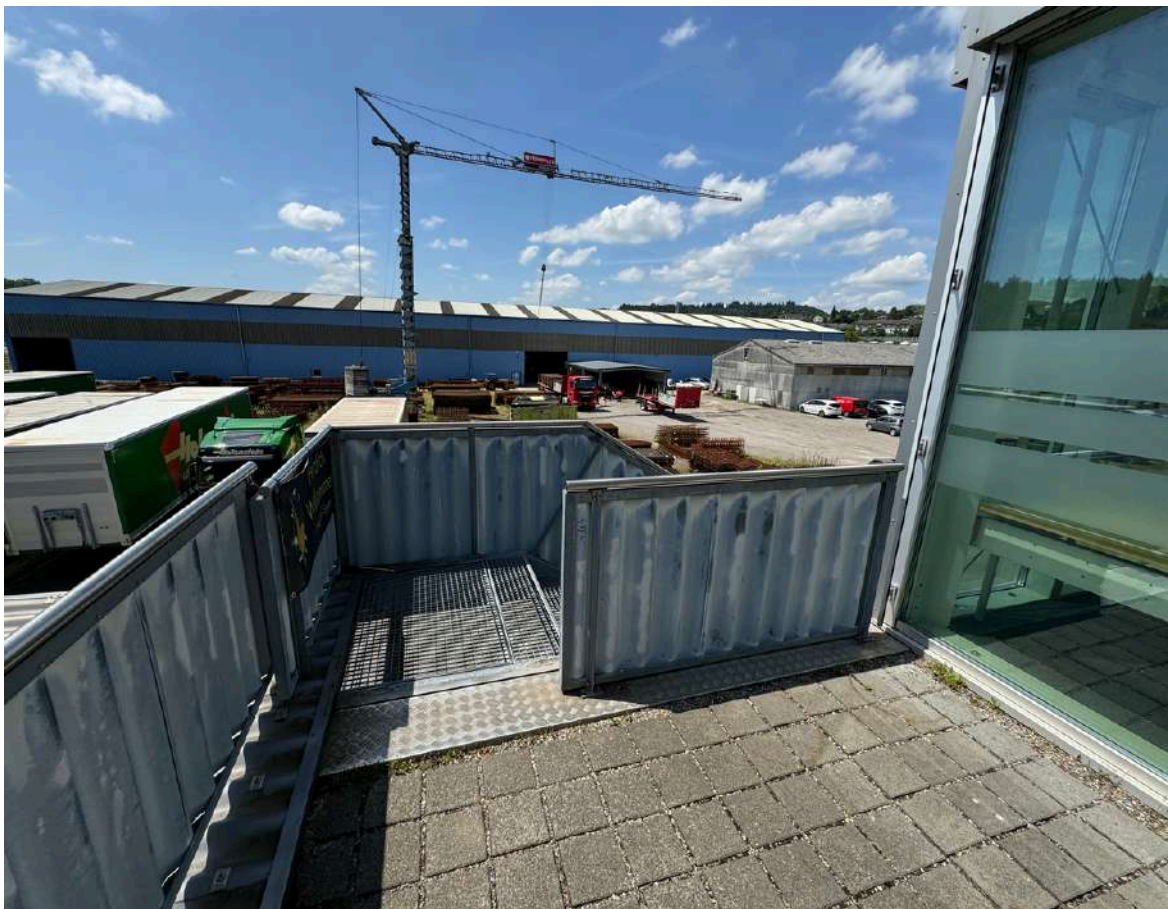




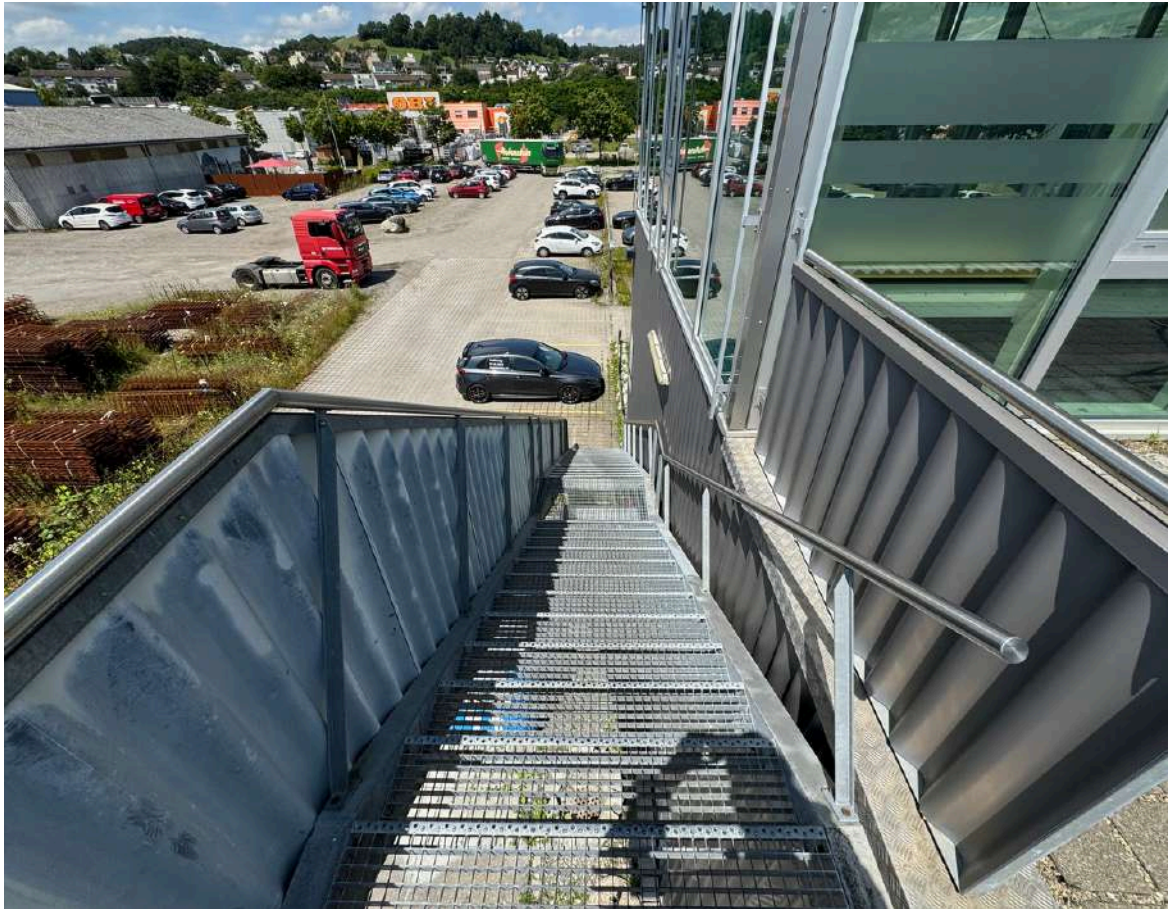
Impressionen: Treppenhaus



Impressionen: Treppenhaus



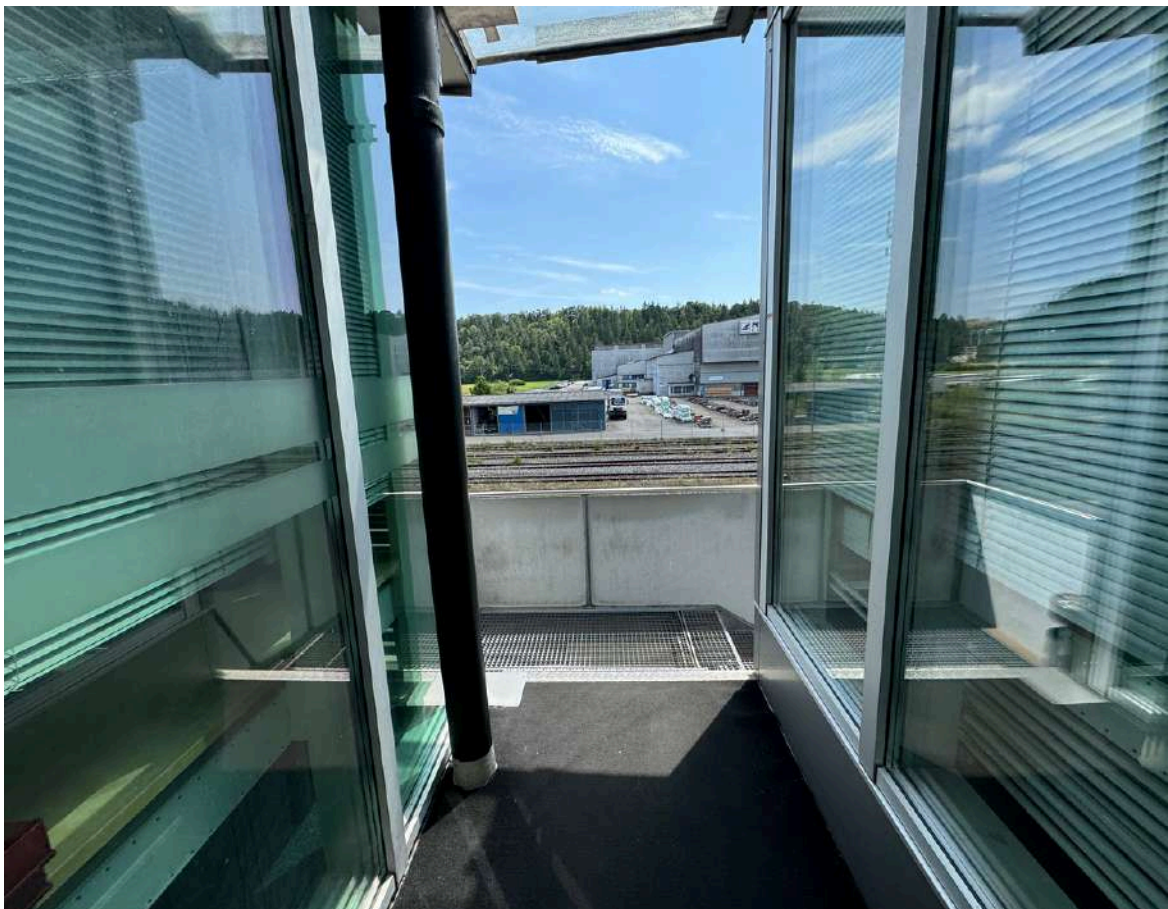
Impressionen: Treppenhaus



Impressionen: Treppenhaus



Impressionen: Treppenhaus



Impressionen: Treppenhaus



Kontakt

Vielen Dank, dass Sie sich die Zeit genommen haben, unser Exposé anzuschauen. Falls eines unserer Objekte Ihr Interesse geweckt hat, stehen wir Ihnen gerne zur Verfügung. Wir freuen uns darauf, Ihnen bei der Vereinbarung eines Besichtigungstermins oder der Klärung Ihrer offenen Fragen behilflich zu sein.

Unser vorrangiges Ziel besteht darin, Ihnen die perfekte Geschäftsfläche für Ihr Vorhaben zu bieten. Mithilfe unserer Fachkenntnisse und langjährigen Erfahrung unterstützen wir Sie dabei, die ideale Lage für Ihr Projekt zu finden.

Falls Ihnen keines der angebotenen Objekte zusagen sollte, können Sie uns gerne Ihr Suchprofil zu senden. Wir verfügen über verschiedene Immobilien in der Deutschschweiz und haben ein umfangreiches Netzwerk von Partnern, die Ihnen gerne bei Ihrer Suche unterstützen.

**Zögern Sie nicht, uns zu kontaktieren.
Wir sind gerne für Sie da!**



Adresse

Neuhofstrasse 5a, 6340 Baar



Telefon

+41 41 555 97 01



E-Mail

vermarktung@swiss-pm.ch