



Industriestrasse 17a, 6203 Sempach

Swiss Properties Invest AG
Neuhofstrasse 5A
6340 Baar

+41 41 555 97 14
sales@swisspropertiesinvest.ch

Standort



Industriestrasse 17a, Sempach-Station

Bahnhof Sempach



Migros



Busstation, Seefeld



Aldi Suisse



Busstation, Mettenwilstr.



Autobahneinfahrt

5'

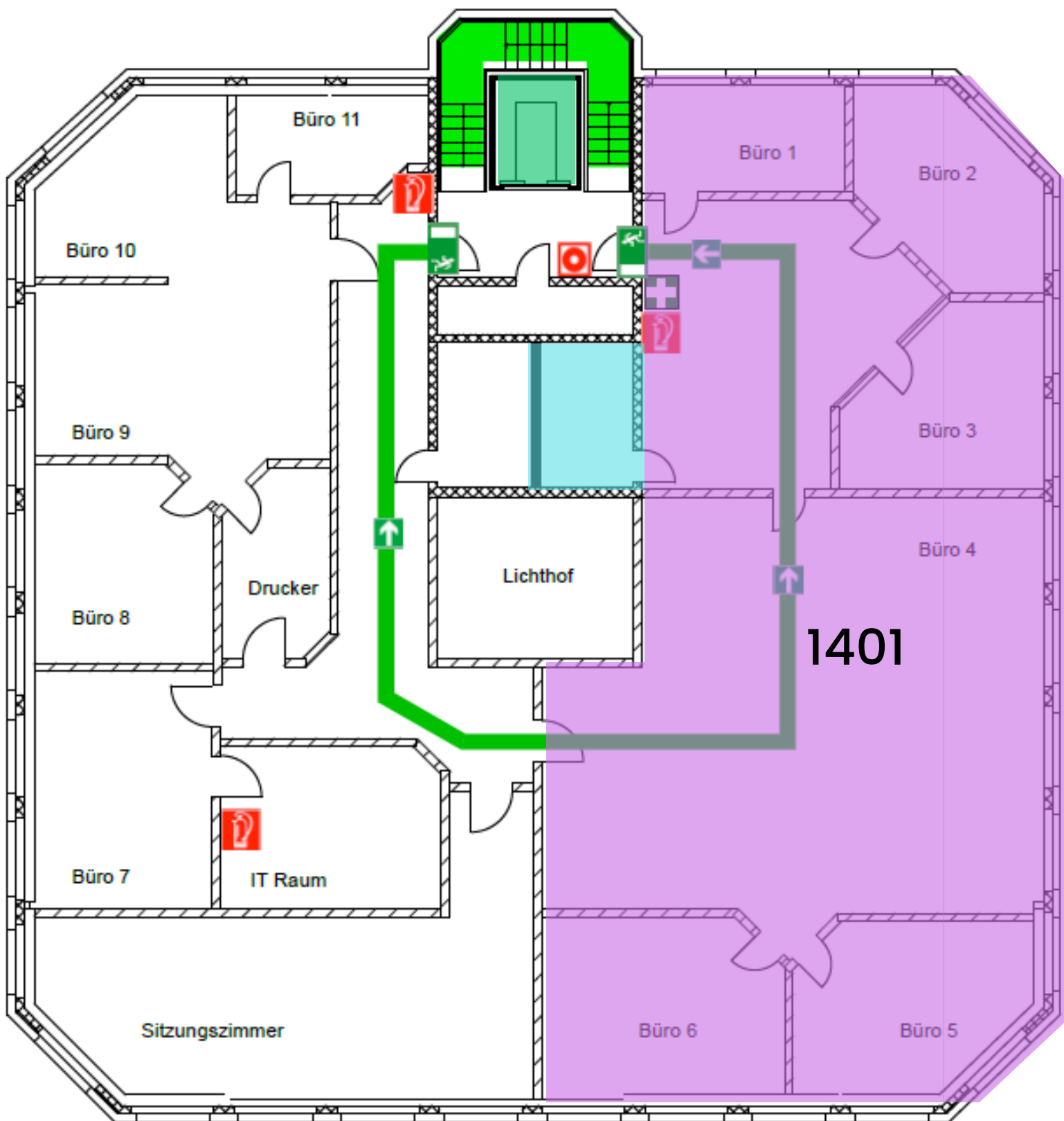
Verfügbare Flächen

OBJEKT: 1401

- 4. Obergeschoss
- Büro- und Gewerbefläche
- 257m²
- Per sofort verfügbar
- CHF 3'450.00 (exkl. MwSt)

Im angegebenen Mietzins sind die Heiz- und Nebenkosten bereits inkludiert, welche akonto abgerechnet werden.

Grundrissplan: 4. Obergeschoss

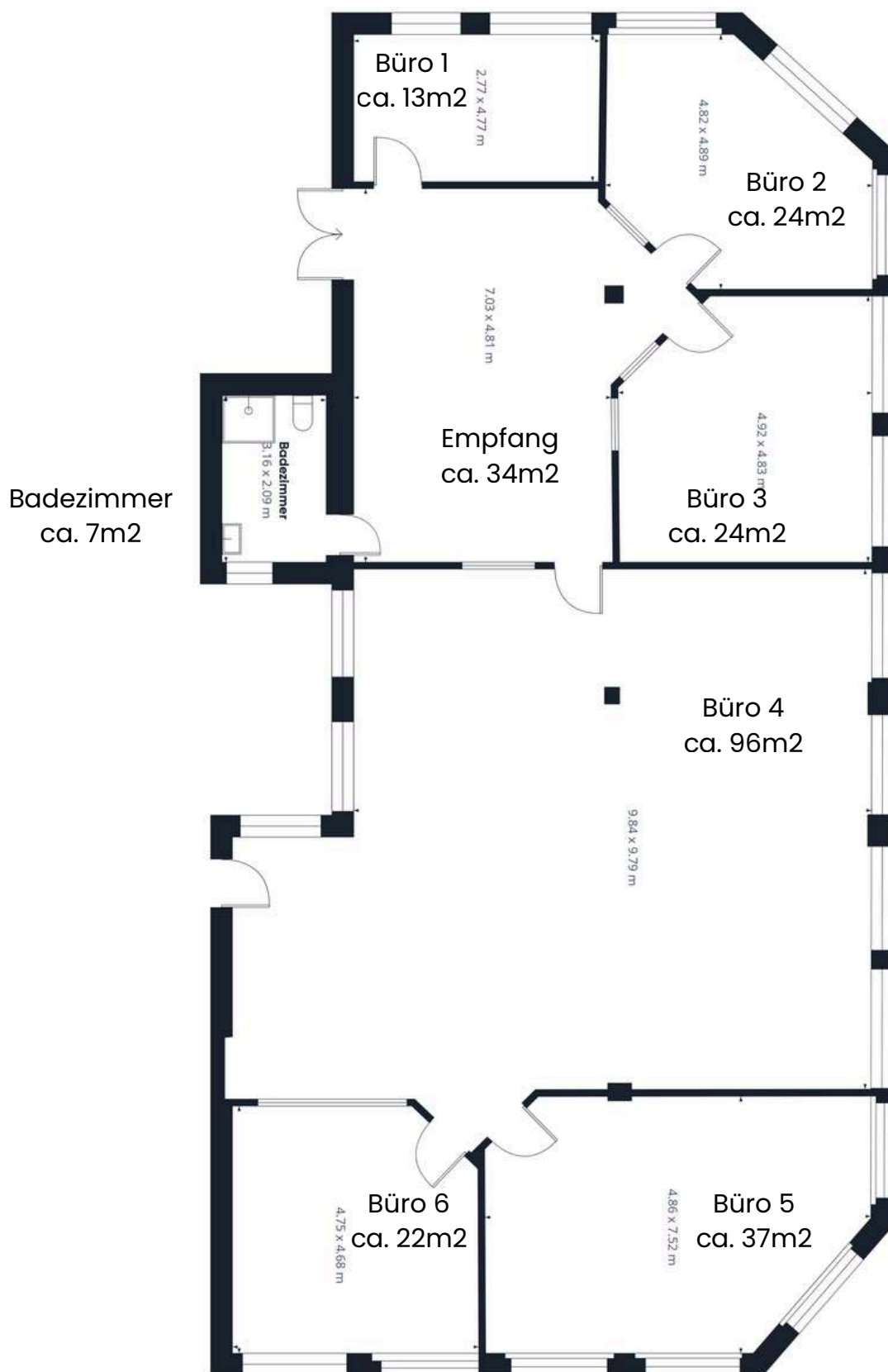


Toiletten

Fläche: ca. 257m2

Lift

Grundrissplan: 4. Obergeschoss



Virtueller Rundgang:

<https://tour.giraffe360.com/4e398bef6d064710bd719aa1c0adb76d/?nocookie&lsf=1>

Impressionen: Objekt 1401- Empfang



Impressionen: Objekt 1401- Empfang



Impressionen: Objekt 1401- Toiletten



Impressionen: Objekt 1401- Büro 1



Impressionen: Objekt 1401- Büro 2



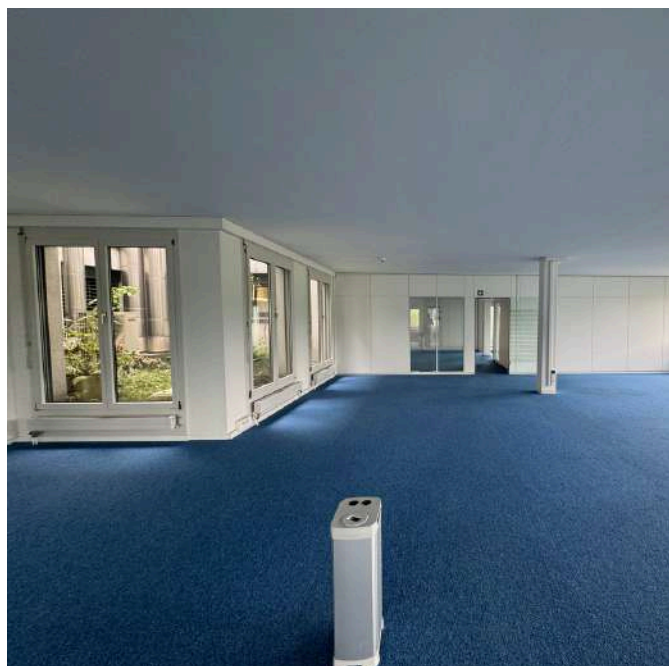
Impressionen: Objekt 1401- Büro 3



Impressionen: Objekt 1401- Büro 4



Impressionen: Objekt 1401- Büro 4



Impressionen: Objekt 1401- Büro 5



Impressionen: Objekt 1401- Büro 6



Kontakt

Vielen Dank, dass Sie sich die Zeit genommen haben, unser Exposé anzuschauen. Falls eines unserer Objekte Ihr Interesse geweckt hat, stehen wir Ihnen gerne zur Verfügung. Wir freuen uns darauf, Ihnen bei der Vereinbarung eines Besichtigungstermins oder der Klärung Ihrer offenen Fragen behilflich zu sein.

Unser vorrangiges Ziel besteht darin, Ihnen die perfekte Geschäftsfläche für Ihr Vorhaben zu bieten. Mithilfe unserer Fachkenntnisse und langjährigen Erfahrung unterstützen wir Sie dabei, die ideale Lage für Ihr Projekt zu finden.

Falls Ihnen keines der angebotenen Objekte zusagen sollte, können Sie uns gerne Ihr Suchprofil zu senden. Wir verfügen über verschiedene Immobilien in der Deutschschweiz und haben ein umfangreiches Netzwerk von Partnern, die Ihnen gerne bei Ihrer Suche unterstützen.

**Zögern Sie nicht, uns zu kontaktieren.
Wir sind gerne für Sie da!**



Adresse

Neuhofstrasse 5a, 6340 Baar



Telefon

+41 41 555 97 01



E-Mail

sales@wisspropertiesinvest.ch