

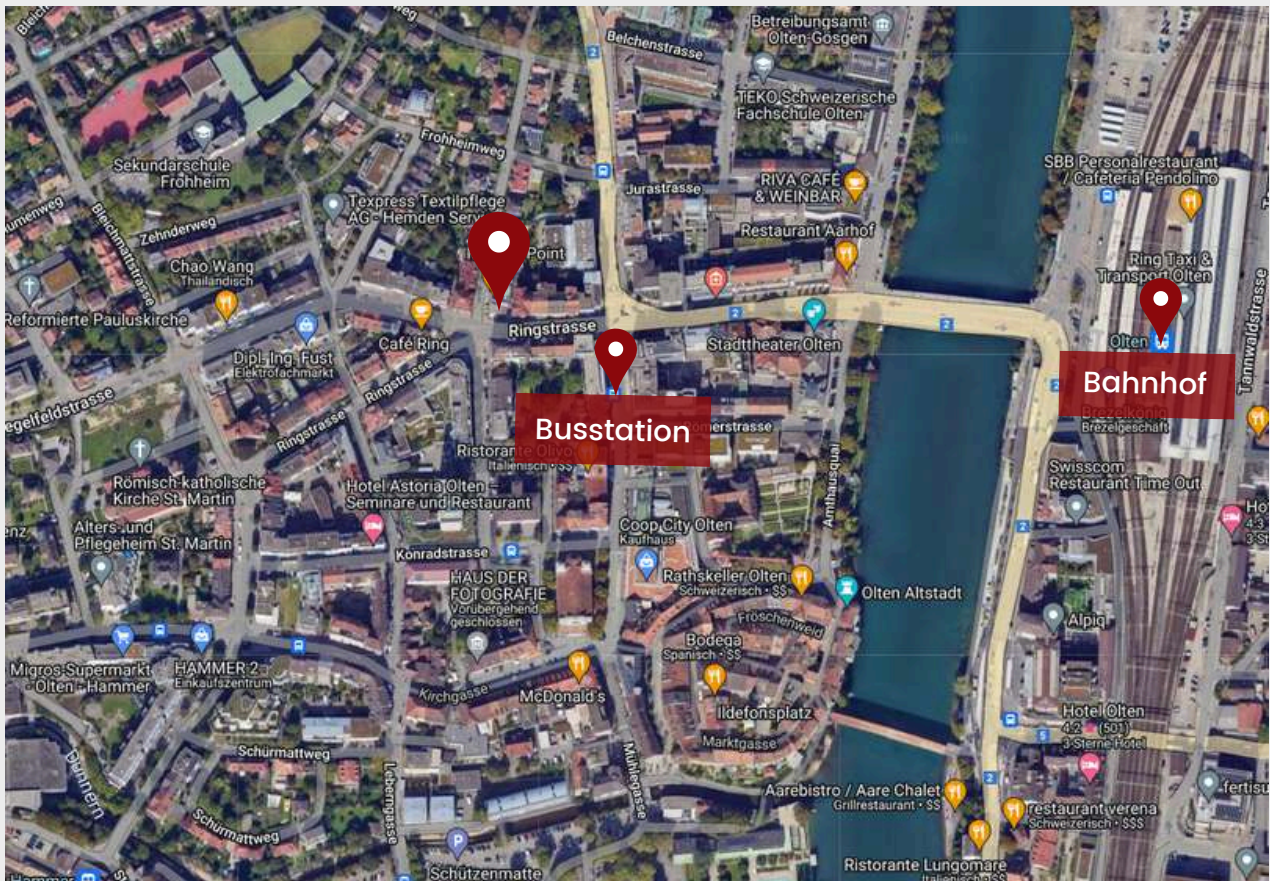


# Ringstrasse 8, 4600 Olten

Swiss Property Management AG  
Neuhofstrasse 5A  
6340 Baar

+41 41 555 97 01  
vermarktung@swiss-pm.ch

# Standort



# Verfügbare Flächen

## **OBJEKT: 1301**

- 3. Obergeschoss
- Büro- und Gewerbefläche
- 90m<sup>2</sup>
- Per sofort verfügbar
- CHF 1'050.00 (exkl. MwSt.)

Im angegebenen Mietzins sind die Heiz- und Nebenkosten bereits inkludiert, welche akonto abgerechnet werden.

# Zukunft

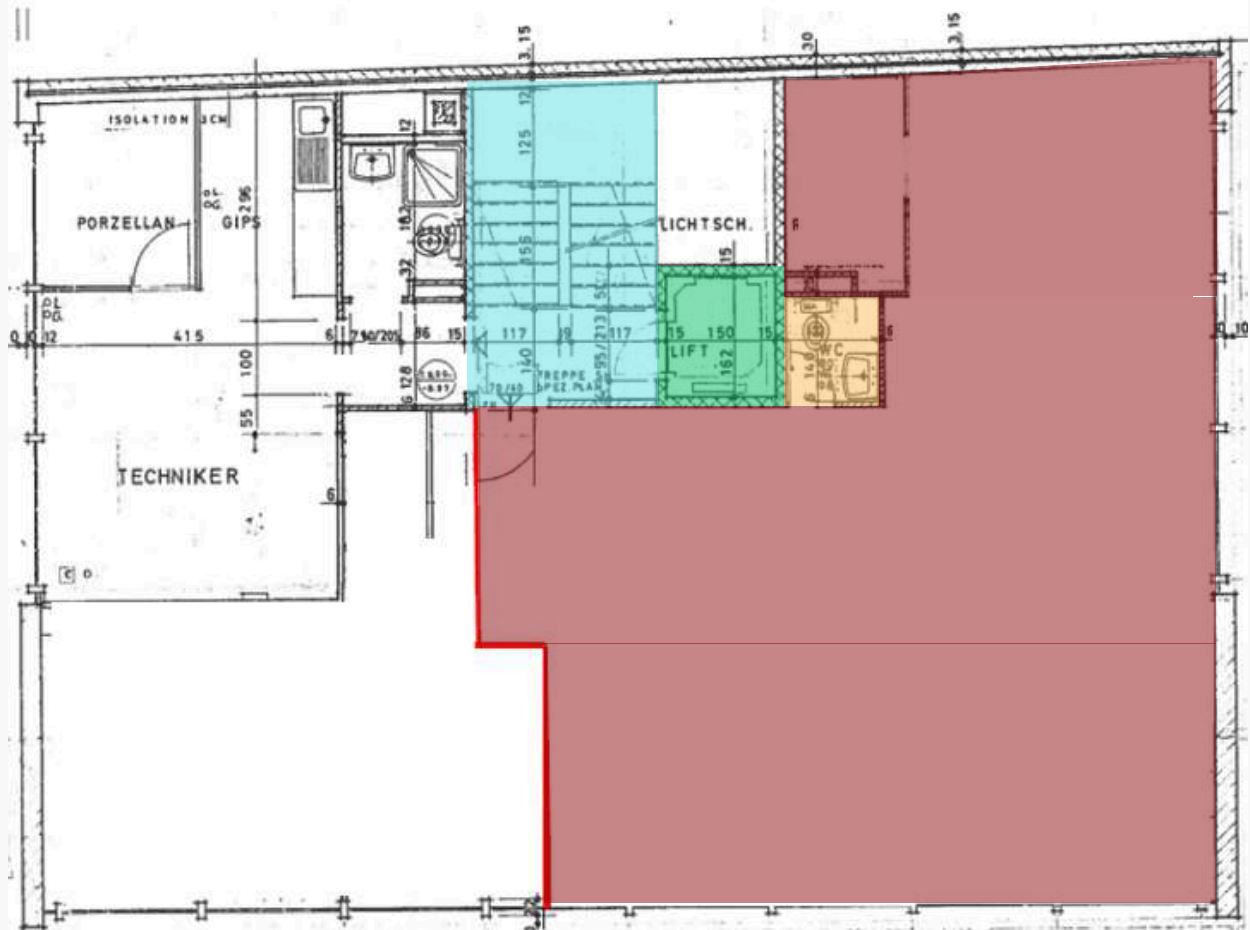
Die zur Vermietung stehende Fläche befindet sich an zentraler Lage in Olten und umfasst rund 90m<sup>2</sup>. Die Räumlichkeiten wurden zuvor als Zahnarztpraxis genutzt und befinden sich aktuell im Rohbauzustand, was Mietern maximale Gestaltungsfreiheit für den individuellen Ausbau ermöglicht..

Die Fläche ist barrierefrei über einen Personenlift zugänglich. Selbstverständlich kann die Fläche auch ganz normal über das Treppenhaus erreicht werden. Zusätzlich steht eine Tiefgarage zur Verfügung, die bequemes Parken direkt im Gebäude ermöglicht. Dank der zentralen Stadtlage ist die Liegenschaft auch sehr gut zu Fuss erreichbar.

## Option auf gemeinsame Ausgestaltung:

Auf Wunsch unterstützen wir Sie gerne bei der Planung und dem Ausbau der Fläche. Eine finanzielle Beteiligung unsererseits ist unter bestimmten Voraussetzungen möglich, wobei zu beachten ist, dass sich dies auf den Mietzins auswirken kann.

# Grundrissplan



Objekt:  
1301

Toiletten

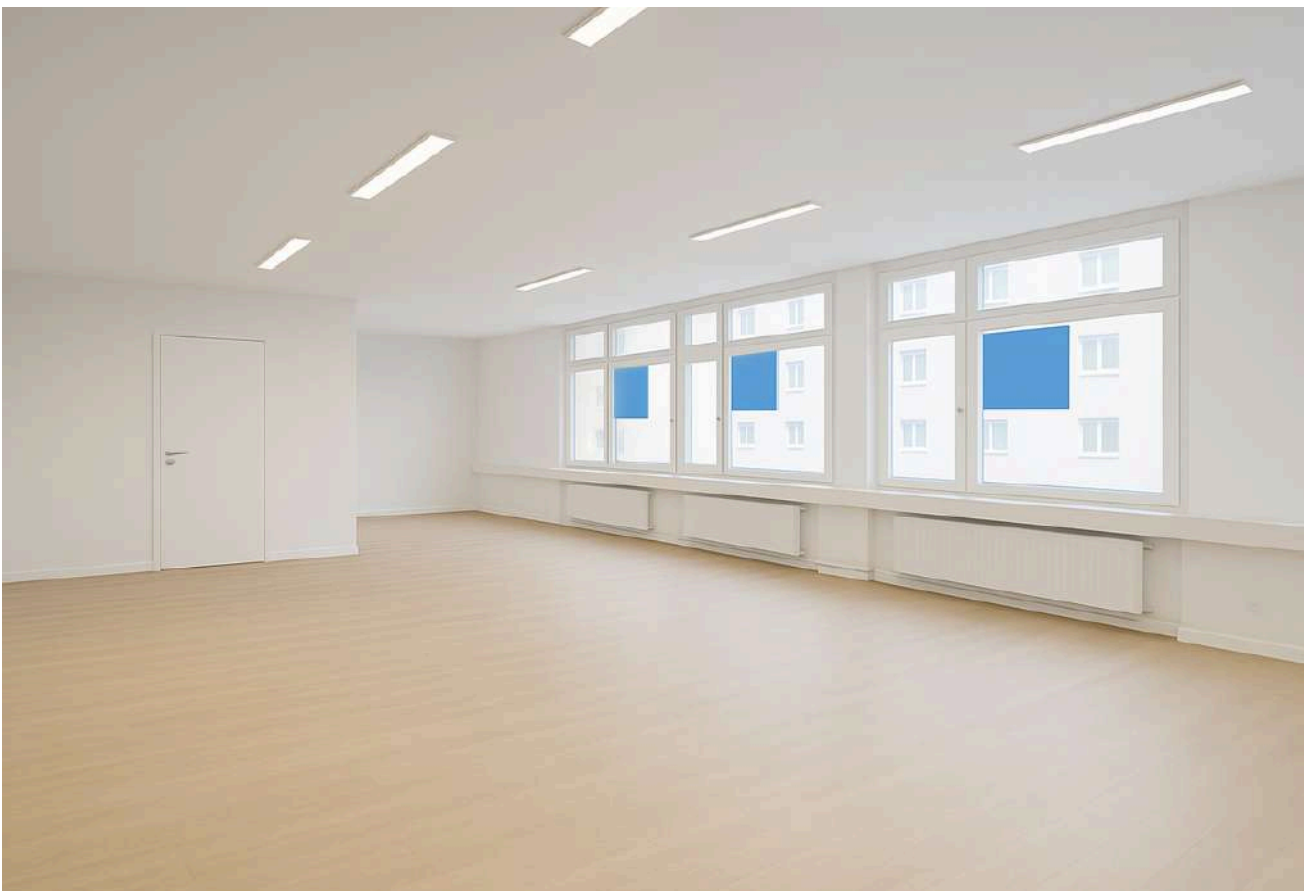
Lift

Treppenhaus

## Impressionen: Musterbilder / Möglichkeiten



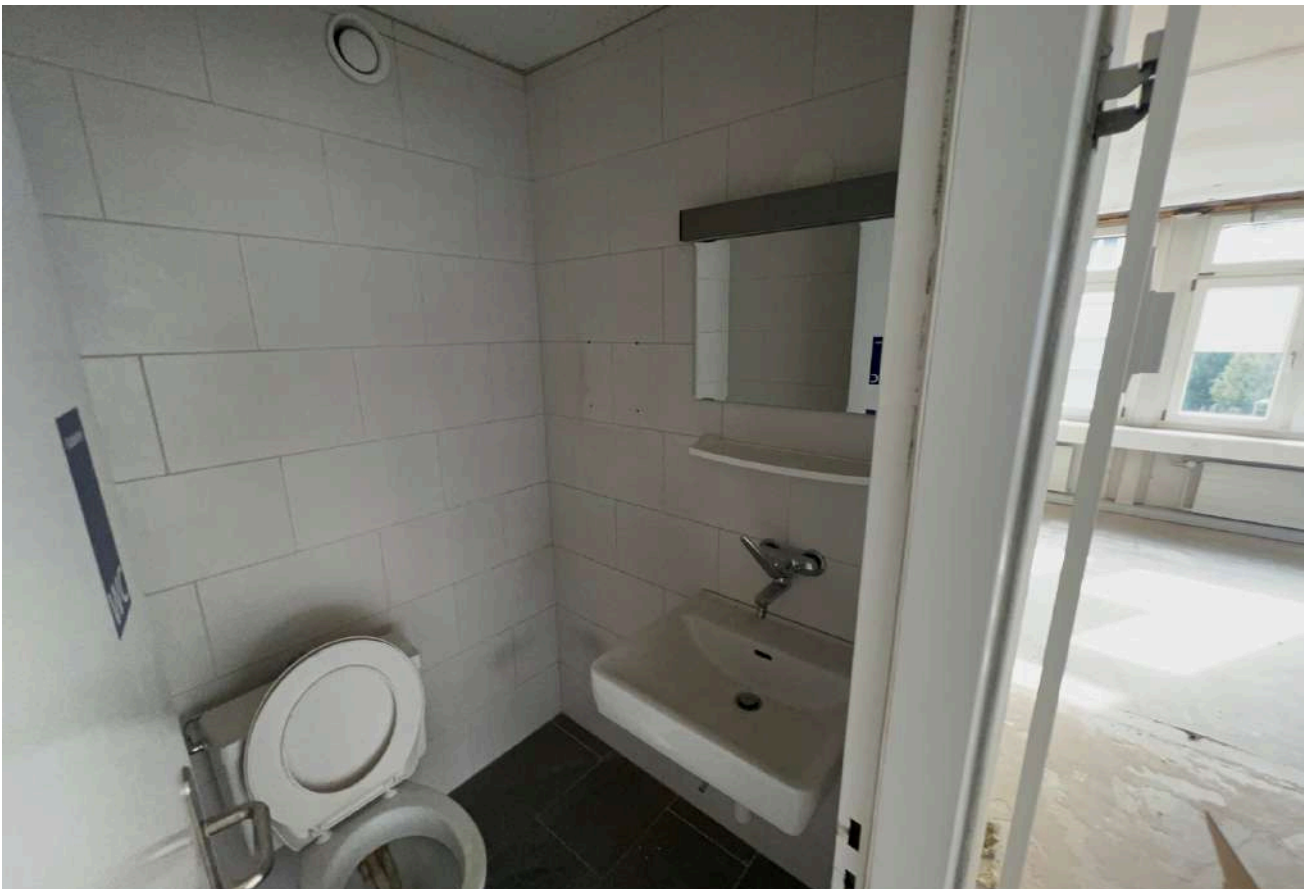
## Impressionen: Musterbilder / Möglichkeiten









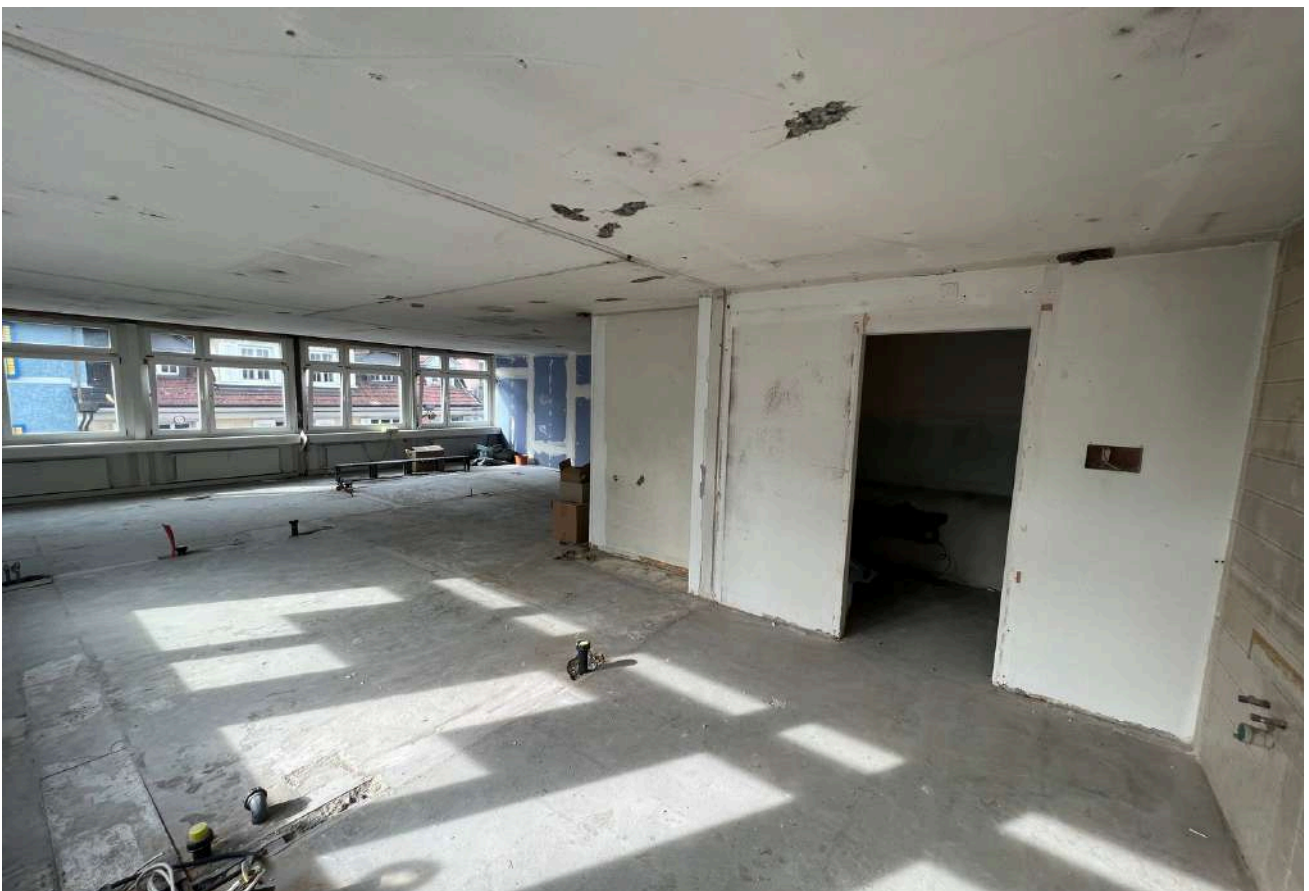


# Impressionen: 1301





# Impressionen: 1301





## Impressionen: 1301







# Kontakt

Vielen Dank, dass Sie sich die Zeit genommen haben, unser Exposé anzuschauen. Falls eines unserer Objekte Ihr Interesse geweckt hat, stehen wir Ihnen gerne zur Verfügung. Wir freuen uns darauf, Ihnen bei der Vereinbarung eines Besichtigungstermins oder der Klärung Ihrer offenen Fragen behilflich zu sein.

Unser vorrangiges Ziel besteht darin, Ihnen die perfekte Geschäftsfläche für Ihr Vorhaben zu bieten. Mithilfe unserer Fachkenntnisse und langjährigen Erfahrung unterstützen wir Sie dabei, die ideale Lage für Ihr Projekt zu finden.

Falls Ihnen keines der angebotenen Objekte zusagen sollte, können Sie uns gerne Ihr Suchprofil zu senden. Wir verfügen über verschiedene Immobilien in der Deutschschweiz und haben ein umfangreiches Netzwerk von Partnern, die Ihnen gerne bei Ihrer Suche unterstützen.

**Zögern Sie nicht, uns zu kontaktieren.  
Wir sind gerne für Sie da!**



## Adresse

Neuhofstrasse 5a, 6340 Baar



## Telefon

+41 41 555 97 01



## E-Mail

vermarktung@swiss-pm.ch