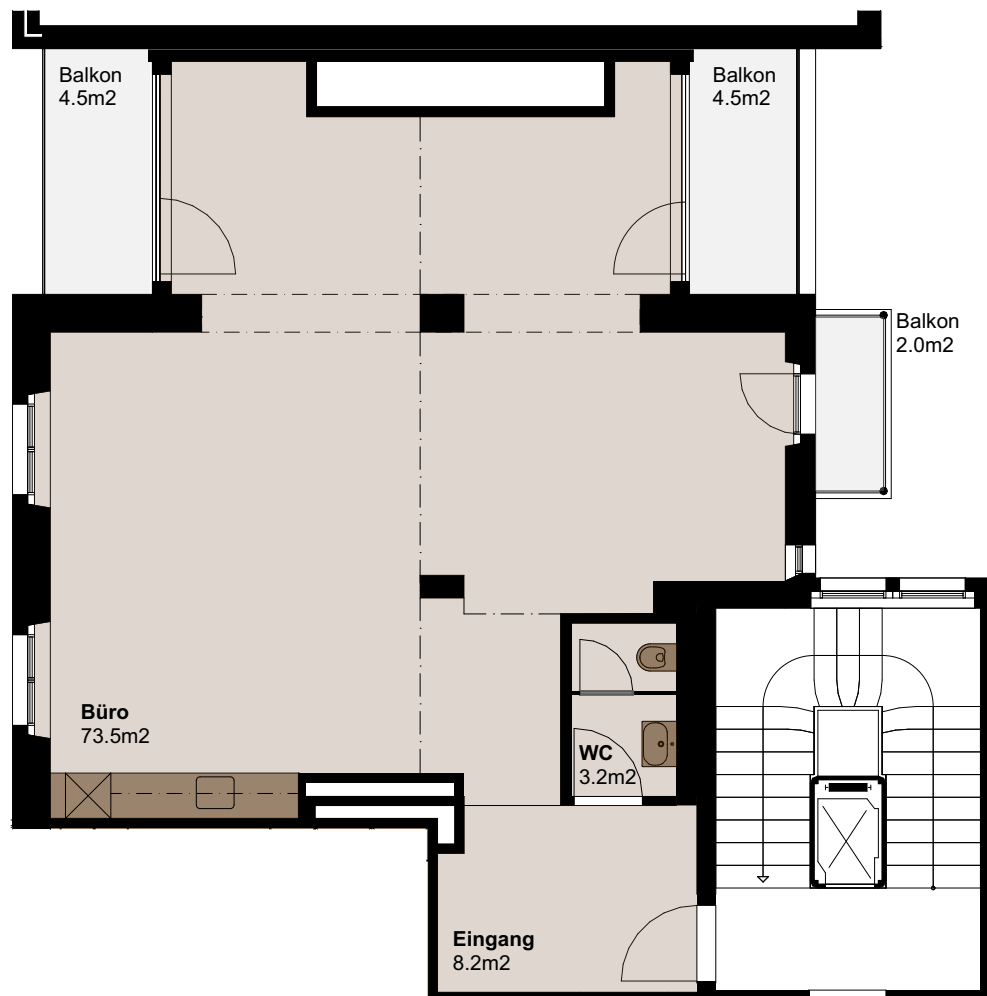
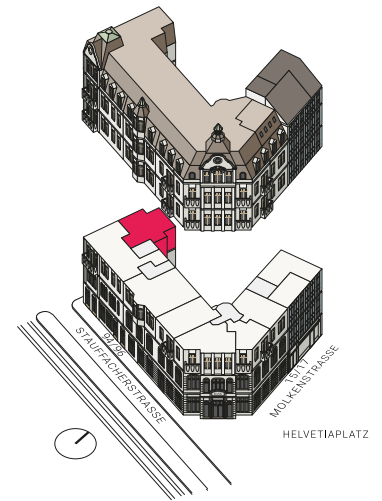


NOVA

STAUFFACHERSTRASSE 96
8004 ZÜRICH

BÜRO

Objekt-Nr.	04.0201
Stockwerk	2. Obergeschoss
Bürofläche	ca. 84.9 m ²
Aussenfläche	ca. 11.0 m ²
Abstellraum (im 2. Dachgeschoss)	ca. 6.5 m ²



0 5
1:100

Alle Angaben, Pläne, Zeichnungen usw. sind unverbindlich.
Änderungen bleiben bis zur Bauvollendung vorbehalten. Stand März 2025

Vermietung:
LIVIT AG Zürich
Alstetterstrasse 124
8048 Zürich

Livit
Real Estate Management