



Burgstrasse 2 & Wasserturmplatz 3, 4410 Liestal

Swiss Properties Invest AG
Neuhofstrasse 5A
6340 Baar

+41 41 555 97 01
vermarktung@swiss-pm.ch

Standort



Verfügbare Flächen

OBJEKT: 1101

- 1. Obergeschoss
- Büro- und Gewerbefläche
- 280m²
- Nach Vereinbarung verfügbar
- CHF 5'615.00 (exkl. MwSt.)

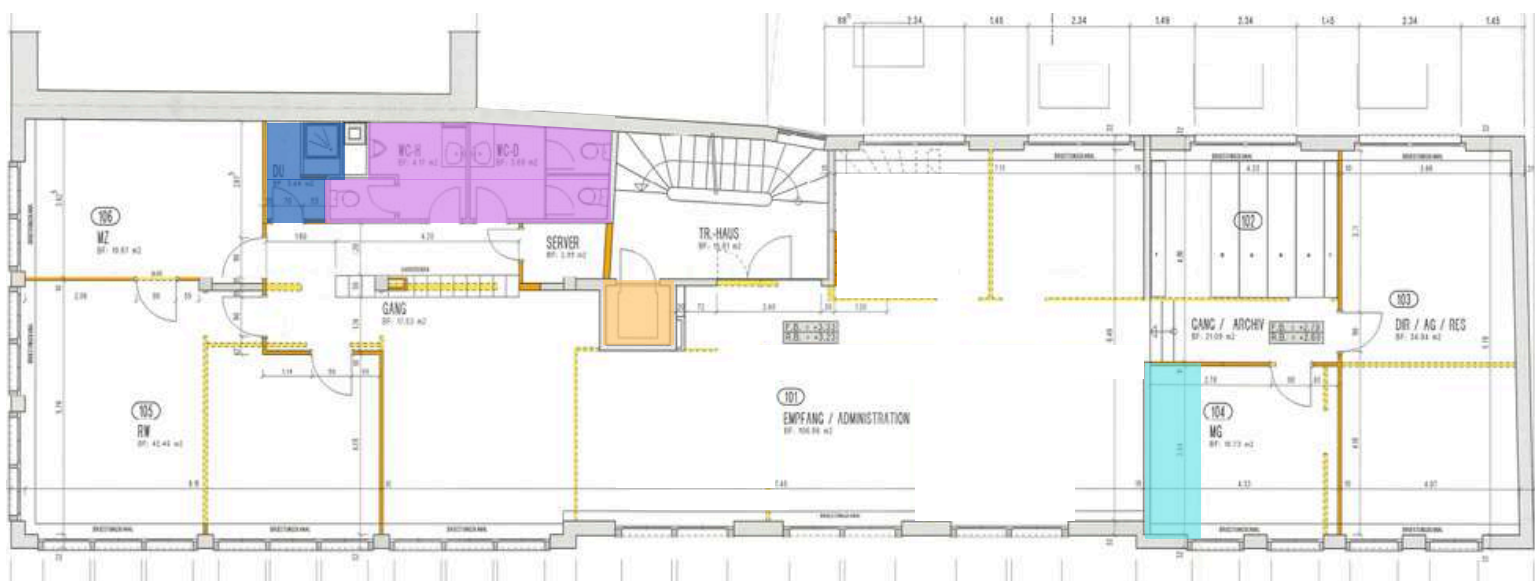
OBJEKT: 6103

- Untergeschoss
- Lagerfläche
- 25m²
- Nach Vereinbarung verfügbar
- CHF 240.00 (exkl. MwSt.)

Im angegebenen Mietzins sind die Heiz- und Nebenkosten bereits inkludiert, welche akonto abgerechnet werden.

Grundrissplan

1.Obergeschoss - Objekt: 1101



280m²

Toiletten

Küche

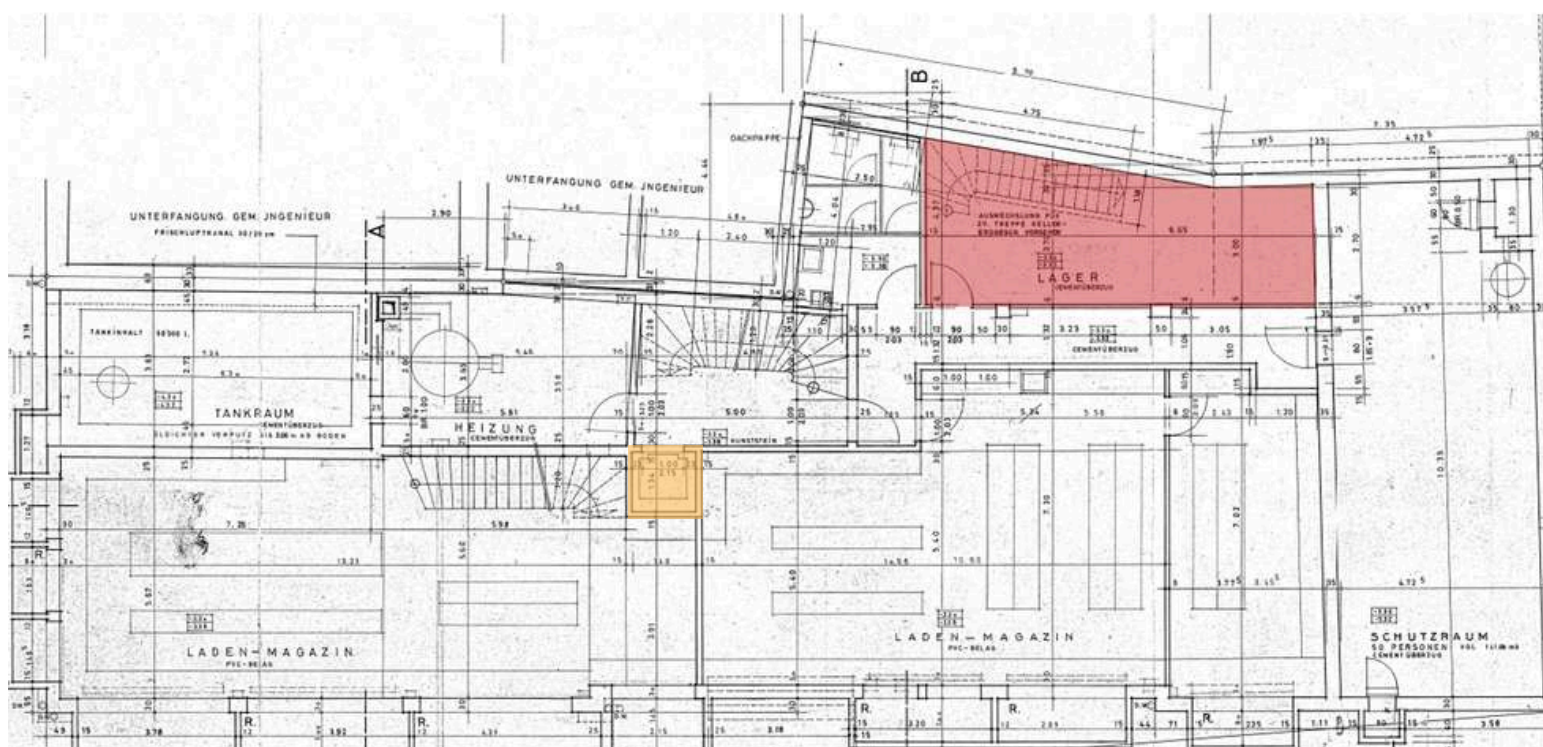
Dusche

Lift

Die Fläche verfügt über eine eigene Küche sowie separate Toiletten für Damen und Herren. Zudem ist die Fläche mit einer Dusche ausgestattet.

Grundrissplan

Untergeschoss - Objekt: 6103



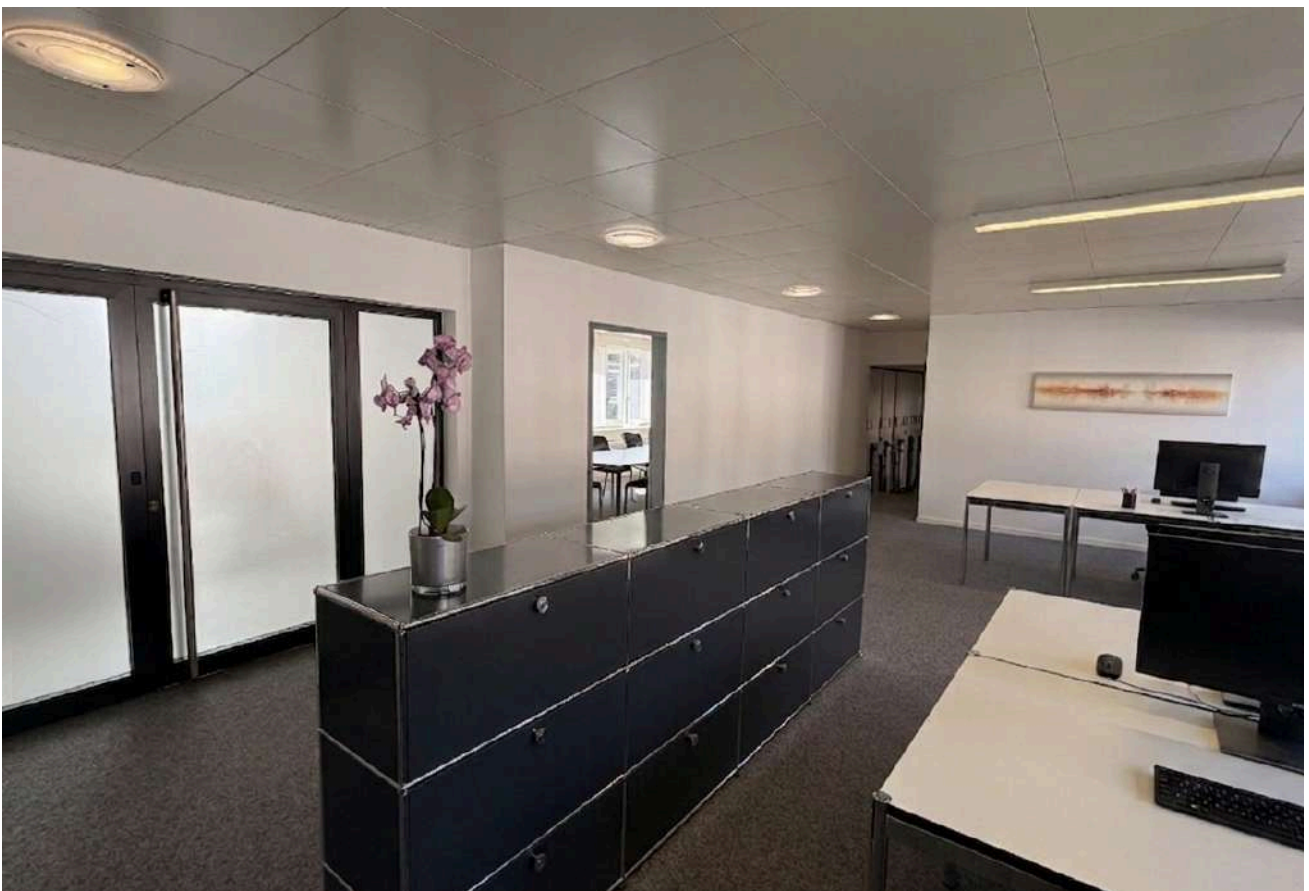
Objekt: 6103

Lift

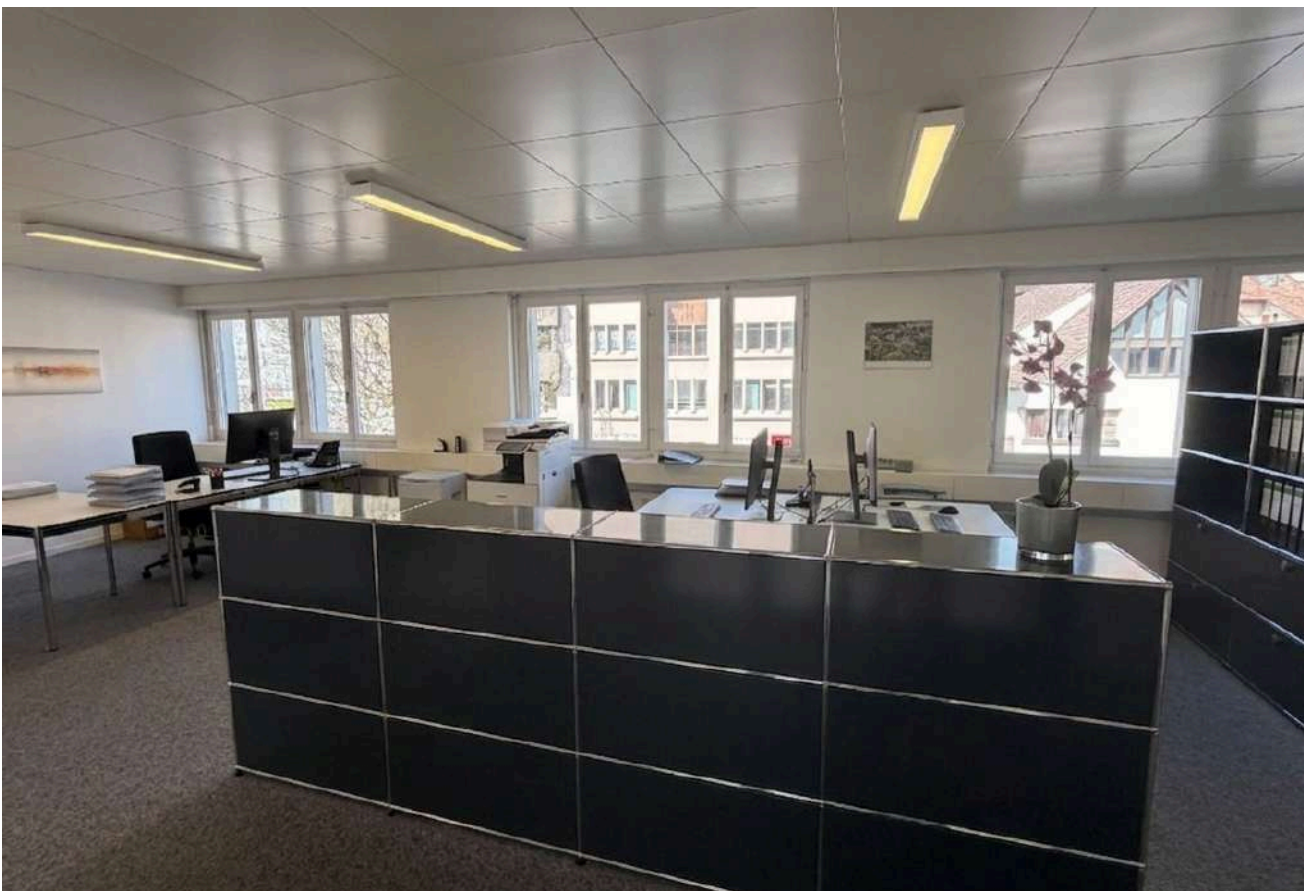
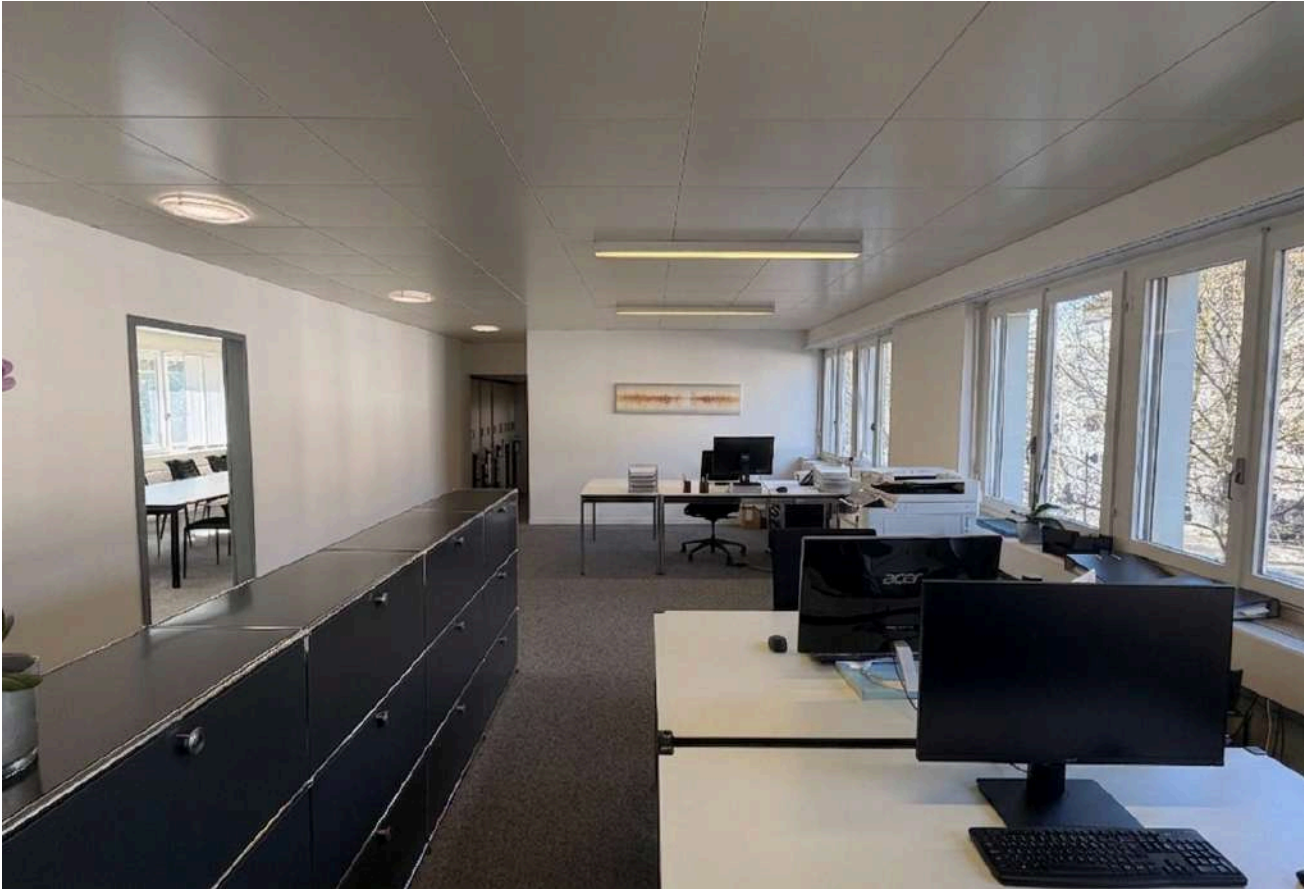
Impressionen: Objekt 1101



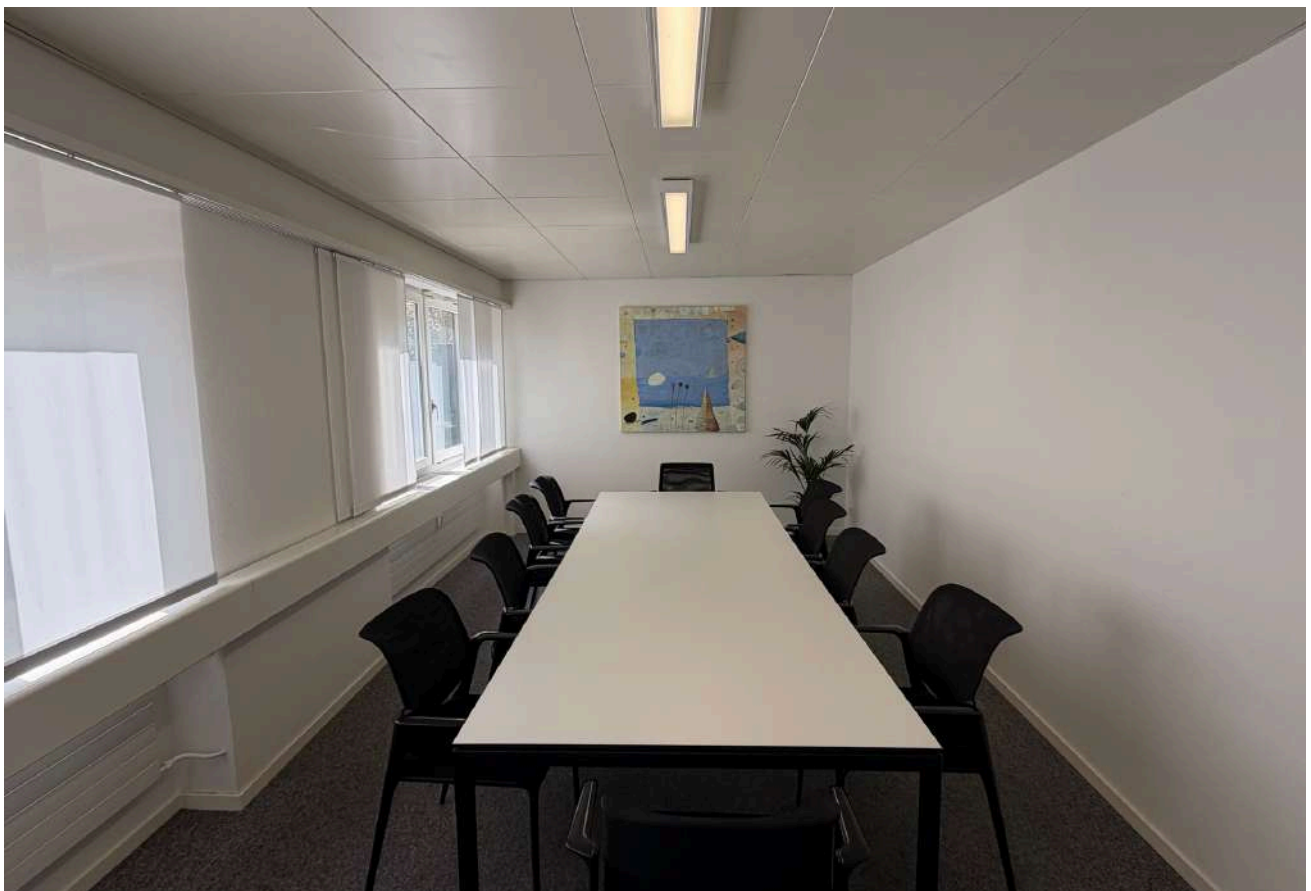
Impressionen: Objekt 1101



Impressionen: Objekt 1101



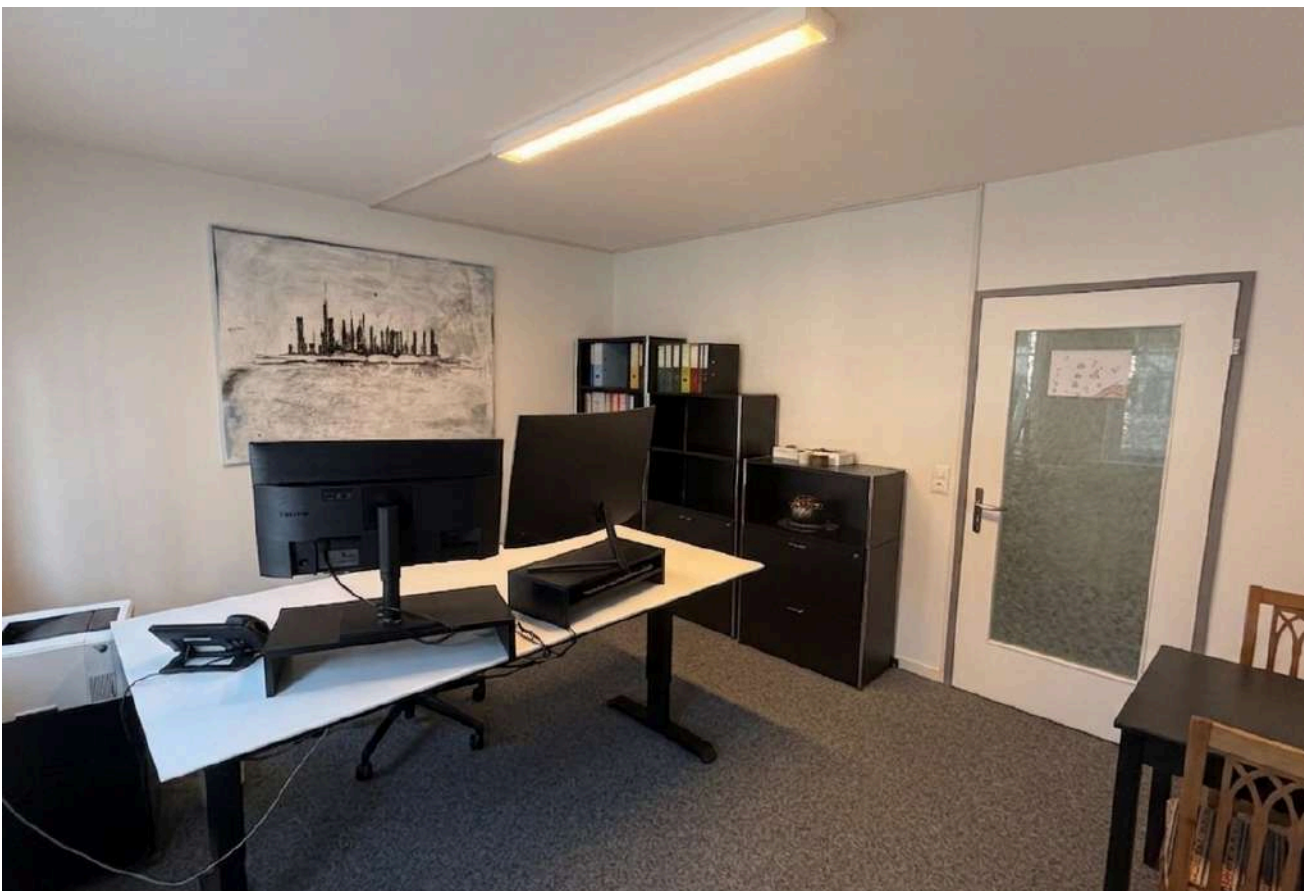
Impressionen: Objekt 1101



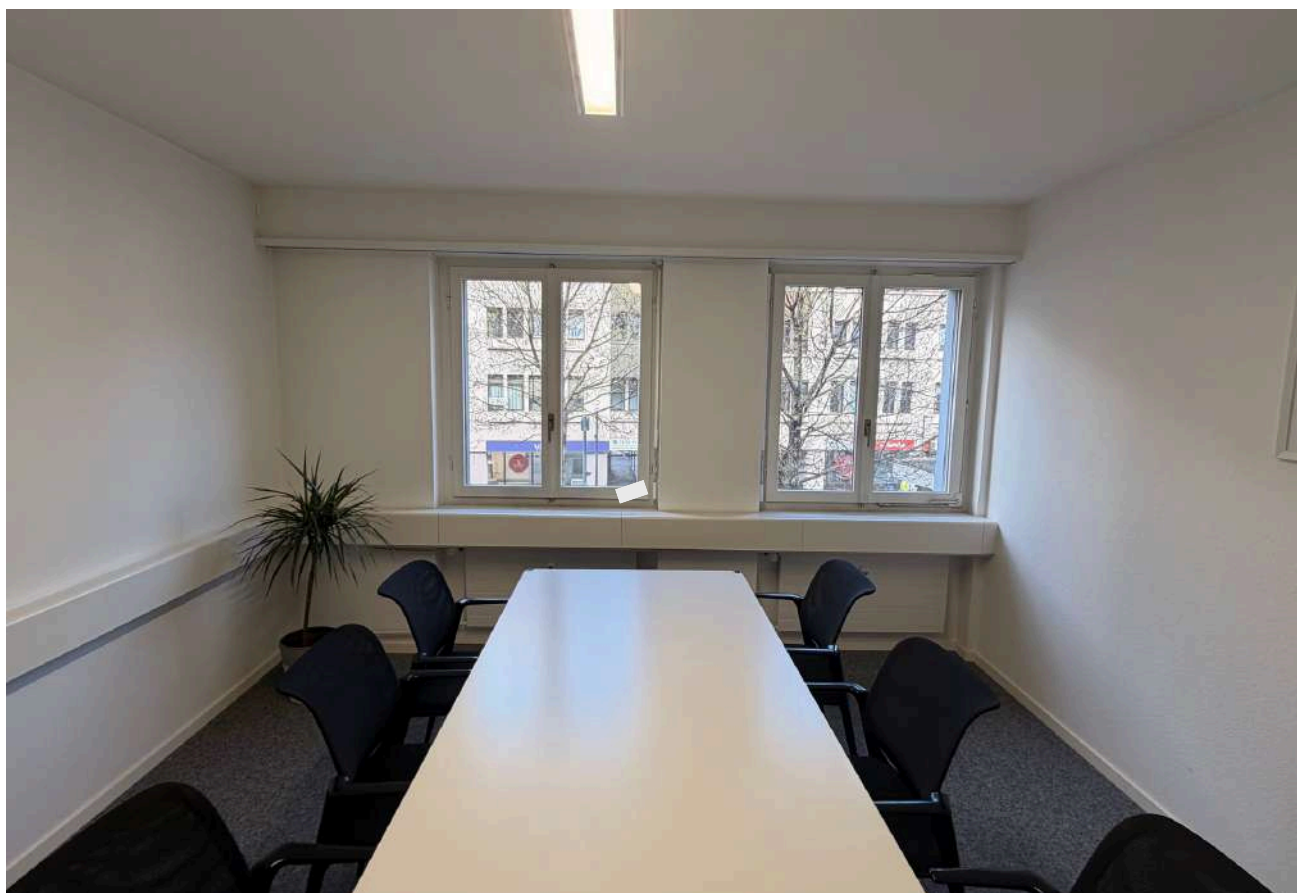
Impressionen: Objekt 1101



Impressionen: Objekt 1101



Impressionen: Objekt 1101



Impressionen: Objekt 1101



Impressionen: Objekt 1101



Impressionen: Objekt 1101



Impressionen: Objekt 1101



Impressionen: Objekt 1101



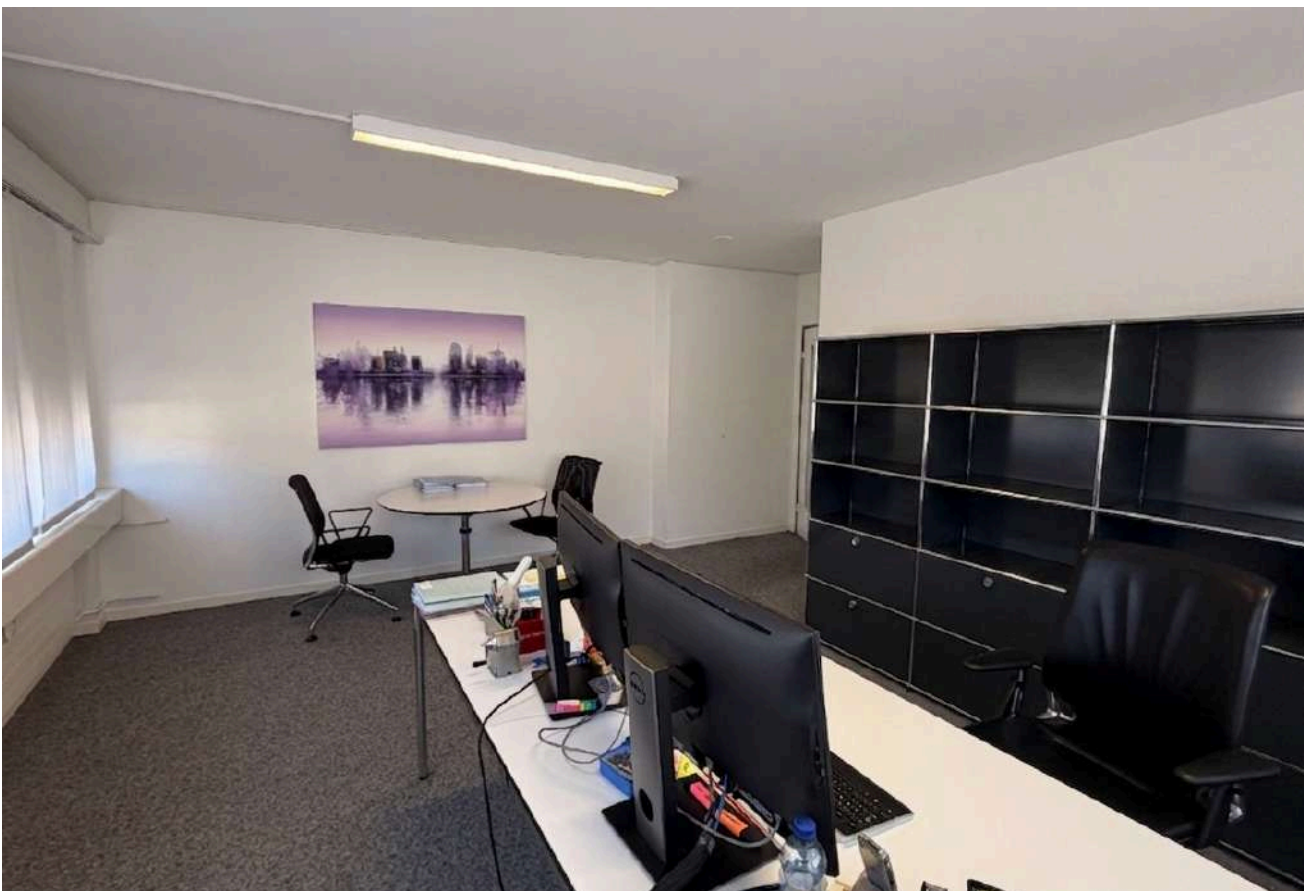
Impressionen: Objekt 1101



Impressionen: Objekt 1101



Impressionen: Objekt 1101



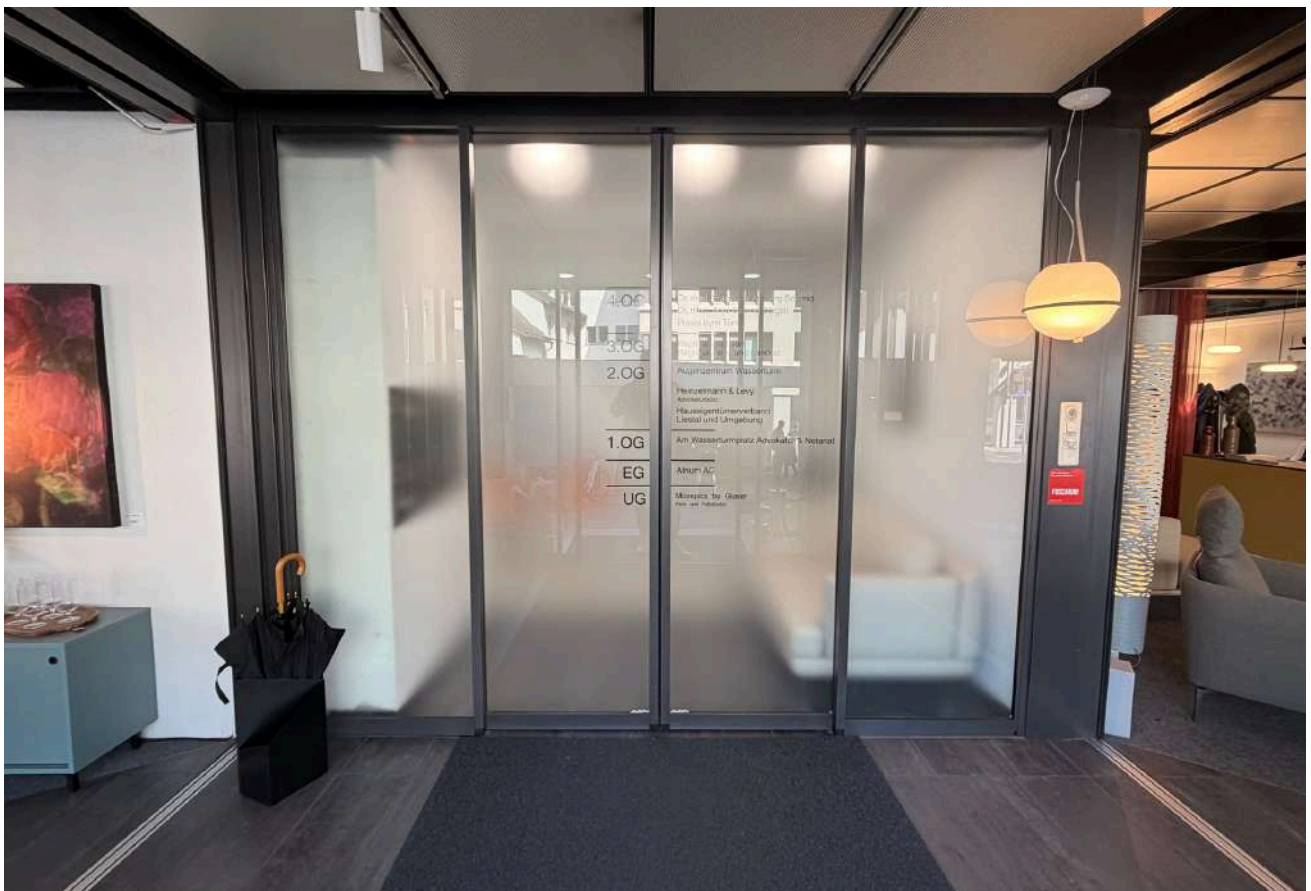
Impressionen: Küche



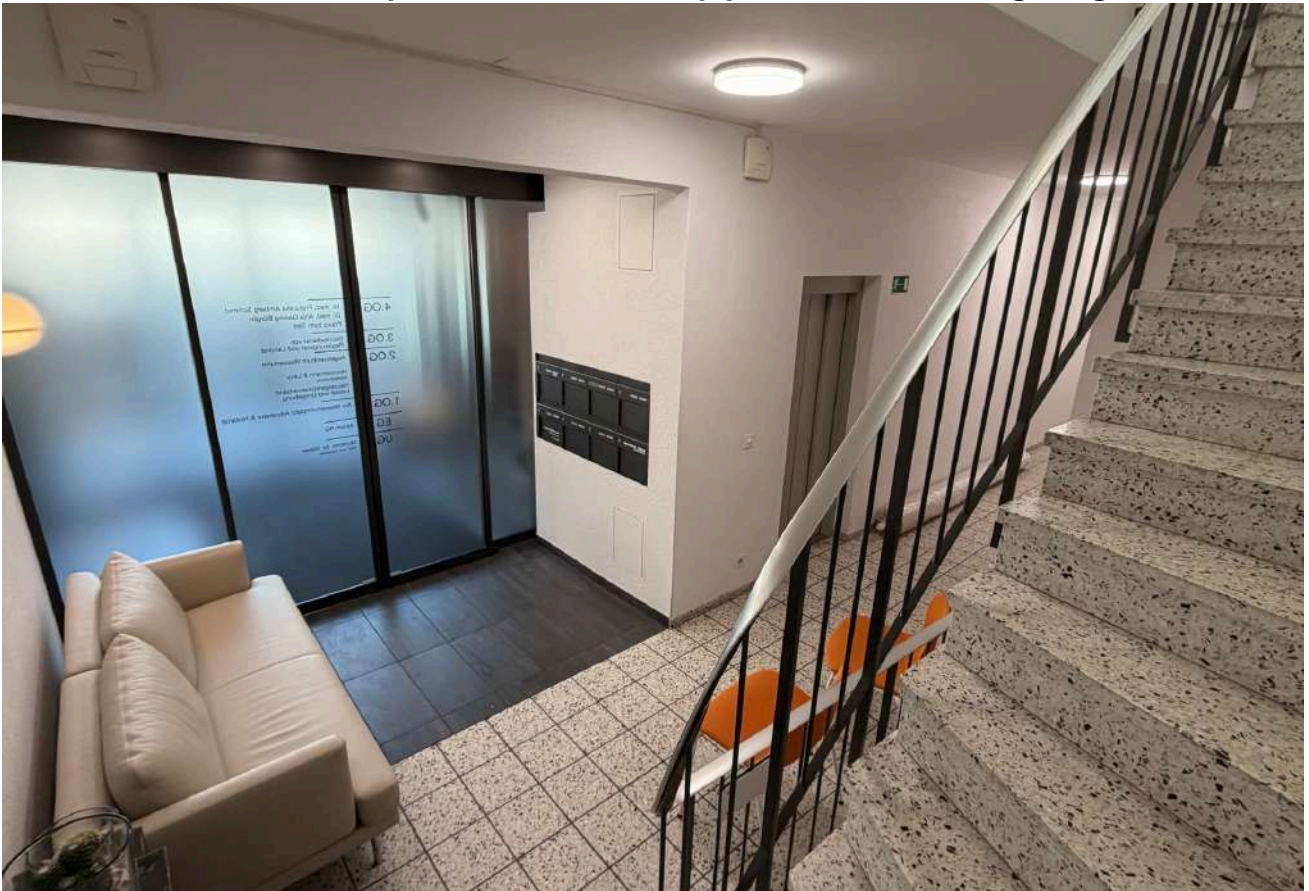
Impressionen: Toiletten



Impressionen: Treppenhaus / Eingangsbereich



Impressionen: Treppenhaus / Eingangsbereich



Kontakt

Vielen Dank, dass Sie sich die Zeit genommen haben, unser Exposé anzuschauen. Falls eines unserer Objekte Ihr Interesse geweckt hat, stehen wir Ihnen gerne zur Verfügung. Wir freuen uns darauf, Ihnen bei der Vereinbarung eines Besichtigungstermins oder der Klärung Ihrer offenen Fragen behilflich zu sein.

Unser vorrangiges Ziel besteht darin, Ihnen die perfekte Geschäftsfläche für Ihr Vorhaben zu bieten. Mithilfe unserer Fachkenntnisse und langjährigen Erfahrung unterstützen wir Sie dabei, die ideale Lage für Ihr Projekt zu finden.

Falls Ihnen keines der angebotenen Objekte zusagen sollte, können Sie uns gerne Ihr Suchprofil zu senden. Wir verfügen über verschiedene Immobilien in der Deutschschweiz und haben ein umfangreiches Netzwerk von Partnern, die Ihnen gerne bei Ihrer Suche unterstützen.

**Zögern Sie nicht, uns zu kontaktieren.
Wir sind gerne für Sie da!**



Adresse

Neuhofstrasse 5a, 6340 Baar



Telefon

+41 41 555 97 01



E-Mail

vermarktung@swiss-pm.ch