

Mietflächenplan

Hohlstrasse 190-192, Zürich

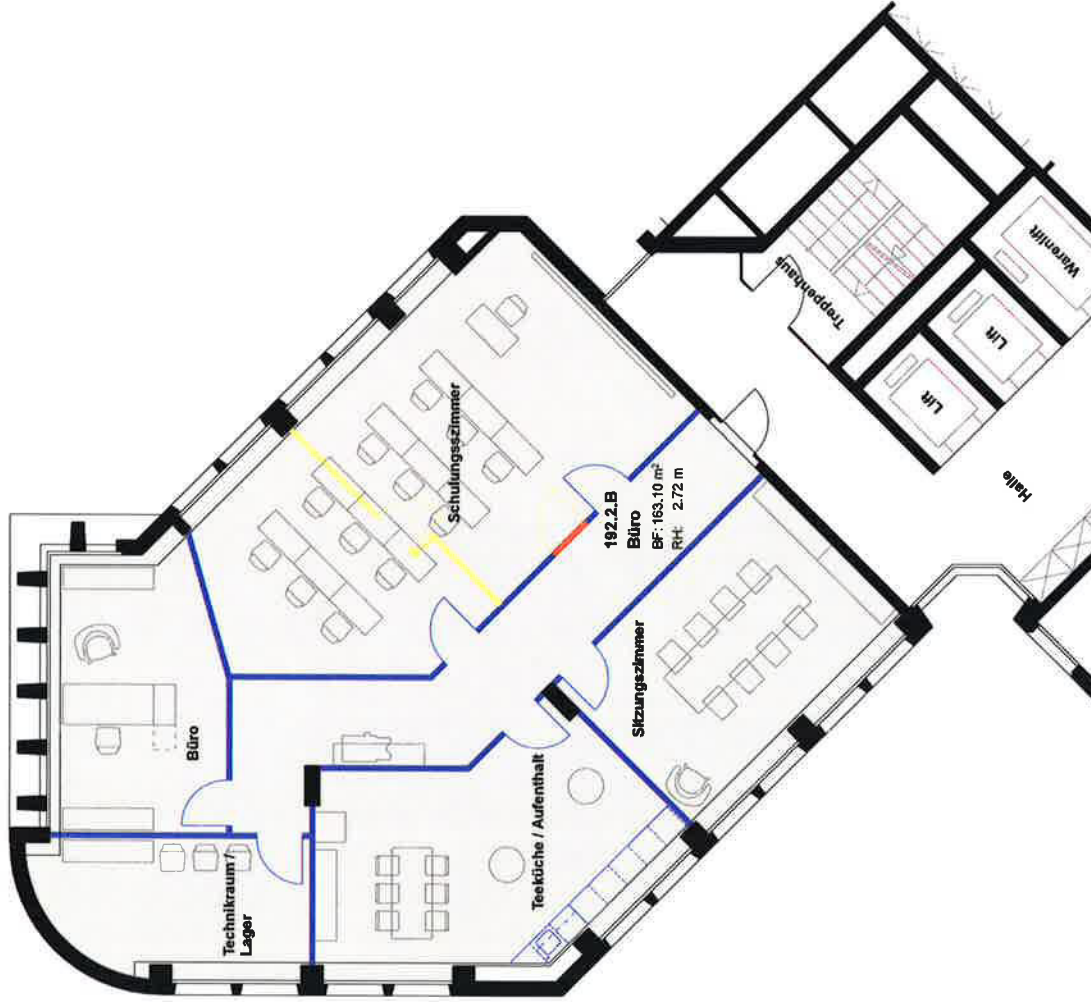
Grundriss 2. OG, Eingang Nr. 192
Trakt B



SGI City Immobilien AG, Zürich



Datum: 12.12.2017
Maststab: 1:100 / o.M.
gezeichnet: So



- best. Mieterausbau 1
- Abbruch
- Neubau

best. Grundausbau

192.2.B - 163 m²
Exemplarische Büromöblierung (Mieterausbau 2)

Handwritten signature or mark.

Handwritten mark 'f4' in the top right corner.