



# Moosmattstrasse 24, 8953 Dietikon

Swiss Property Management AG  
Neuhofstrasse 5A  
6340 Baar

+41 41 555 97 01  
vermarktung@swiss-pm.ch

# Verfügbare Flächen

## OBJEKT: 1217

- 1. Obergeschoss
- Büro- und Gewerbefläche
- 560m<sup>2</sup>
- Preis auf Anfrage

## OBJEKT: 1218

- 1. Obergeschoss
- Büro- und Gewerbefläche
- 280m<sup>2</sup>
- Preis auf Anfrage

## OBJEKT: 1219

- 1. Obergeschoss
- Büro- und Gewerbefläche
- 280m<sup>2</sup>
- Preis auf Anfrage

Im angegebenen Mietzins sind die Heiz- und Nebenkosten bereits inkludiert, welche akonto abgerechnet werden.

# Situation

Nach Vereinbarung steht eine rund 560m<sup>2</sup> grosse Fläche mit verschiedenen Nutzungsmöglichkeiten zur Verfügung.

Dank der zwei separaten Eingänge besteht die Möglichkeit, die Fläche in zwei Einheiten mit jeweils ca. 280m<sup>2</sup> zu unterteilen. Auf den Grundrissplänen ist sowohl die Gesamtfläche als auch eine mögliche Aufteilung ersichtlich.

Die Fläche ist mit einem Warenlift erschlossen. Zusätzlich steht eine Anlieferung inkl. Rampe zur Verfügung, die direkt mit dem Warenlift verbunden ist und einen unmittelbaren Zugang zur Fläche ermöglicht.

## **Die Vorteile der Liegenschaft im Überblick:**

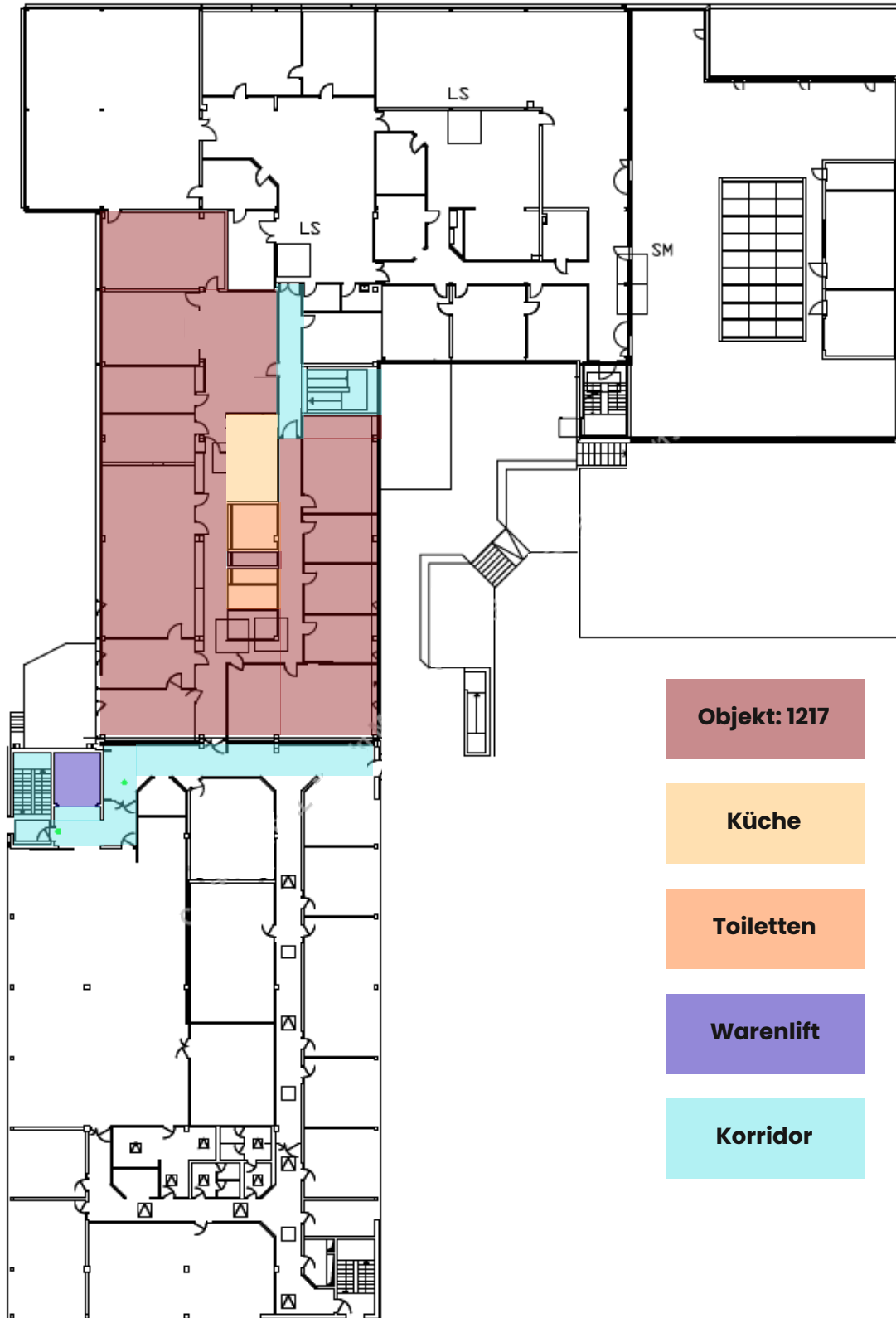
- Sehr gute Lage
- Nähe zur Autobahneinfahrt
- Gute Anbindung an den öffentlichen Verkehr
- Angenehme Nachbarschaft (Mieterstruktur)
- Küche sowie Sanitäranlagen vorhanden
- Anlieferung inkl. Rampe
- Warenlift

# Standort



# Grundrissplan

1. Obergeschoss - Objekt 1217 - Gesamte verfügbare Fläche



**Objekt: 1217**

**Küche**

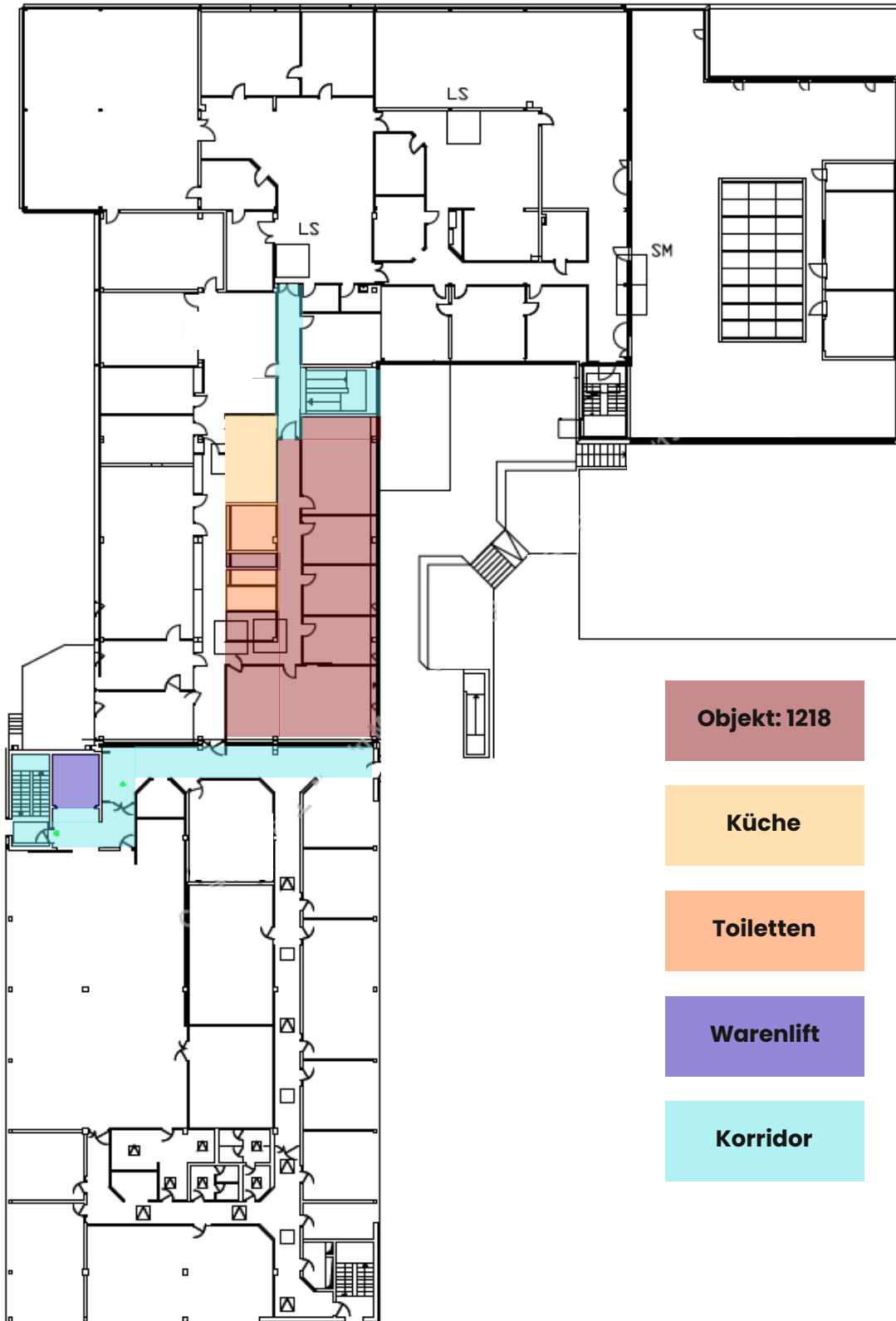
**Toiletten**

**Warenlift**

**Korridor**

# Grundrissplan

1.Obergeschoss - Objekt 1218 - Aufgeteilte Fläche



**Objekt: 1218**

**Küche**

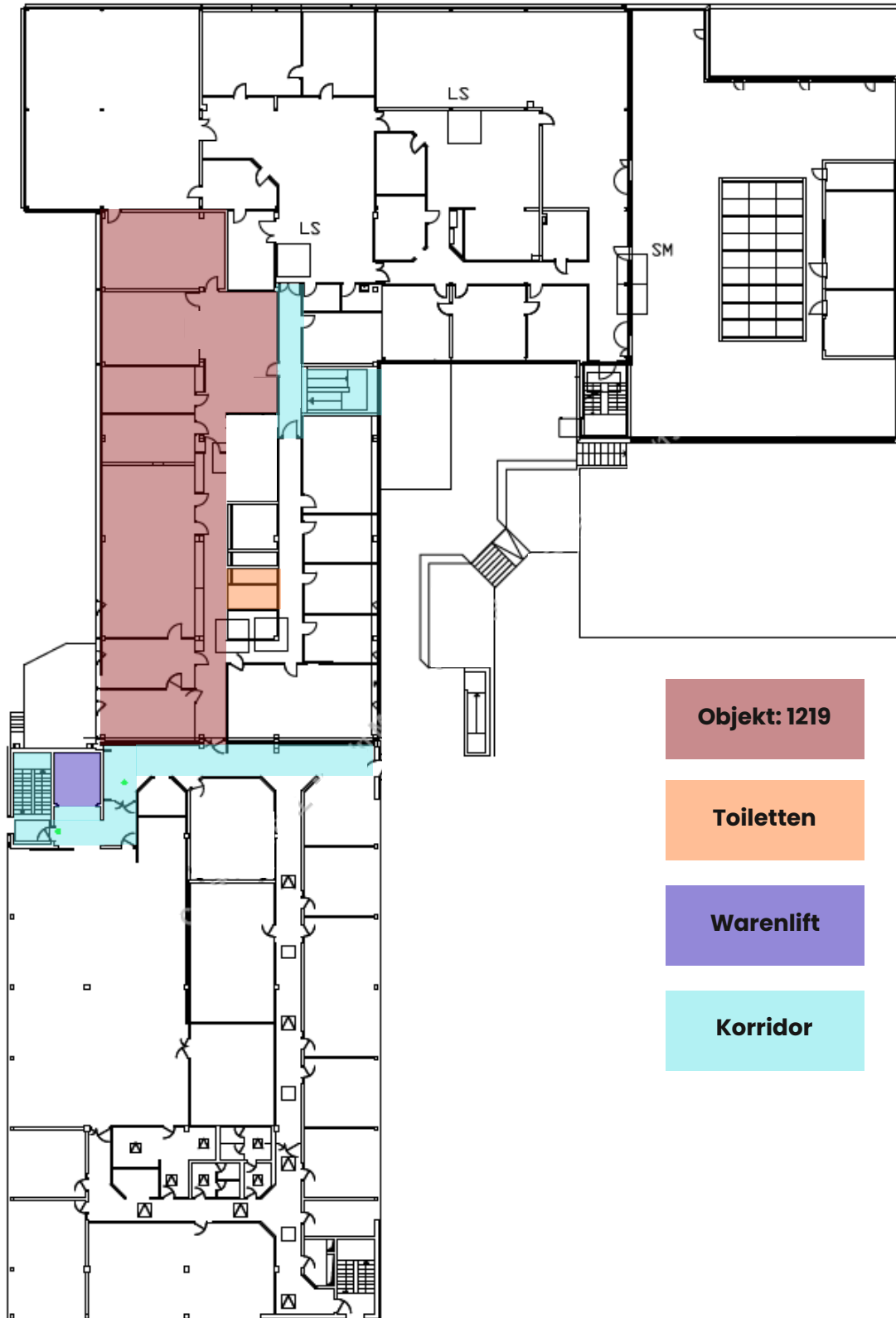
**Toiletten**

**Warenlift**

**Korridor**

# Grundrissplan

1.Obergeschoss - Objekt 1219 - Aufgeteilte Fläche



**Objekt: 1219**

**Toiletten**

**Warenlift**

**Korridor**



Deckenhöhe: 2.4m am tiefsten Punkt / 2.7m am höchsten Punkt



## Impressionen: Objekt 1218





## Impressionen: Objekt 1218

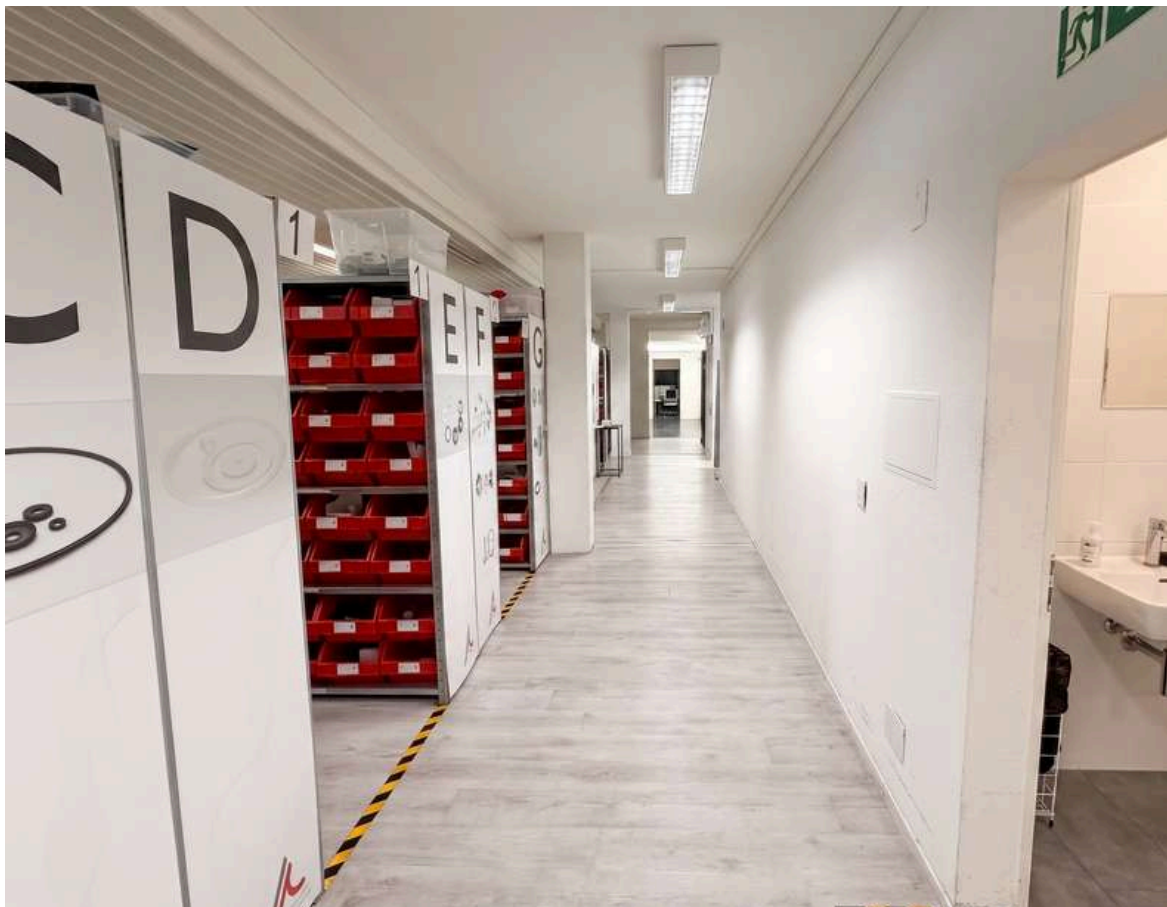


## Impressionen: Objekt 1219



Deckenhöhe: 2.4m am tiefsten Punkt / 2.7m am höchsten Punkt







## Impressionen: Objekt 1219





## Impressionen: Objekt 1219





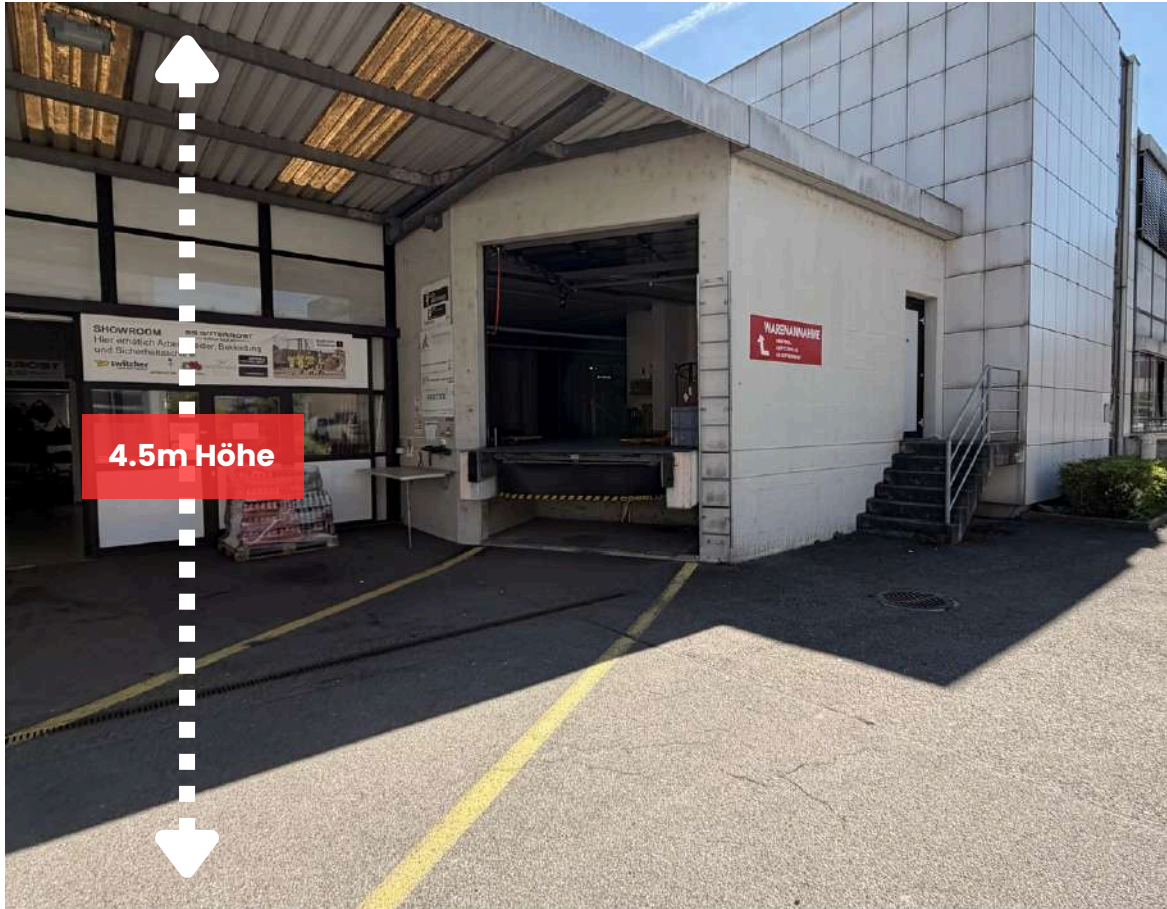
## Impressionen: Warenfit



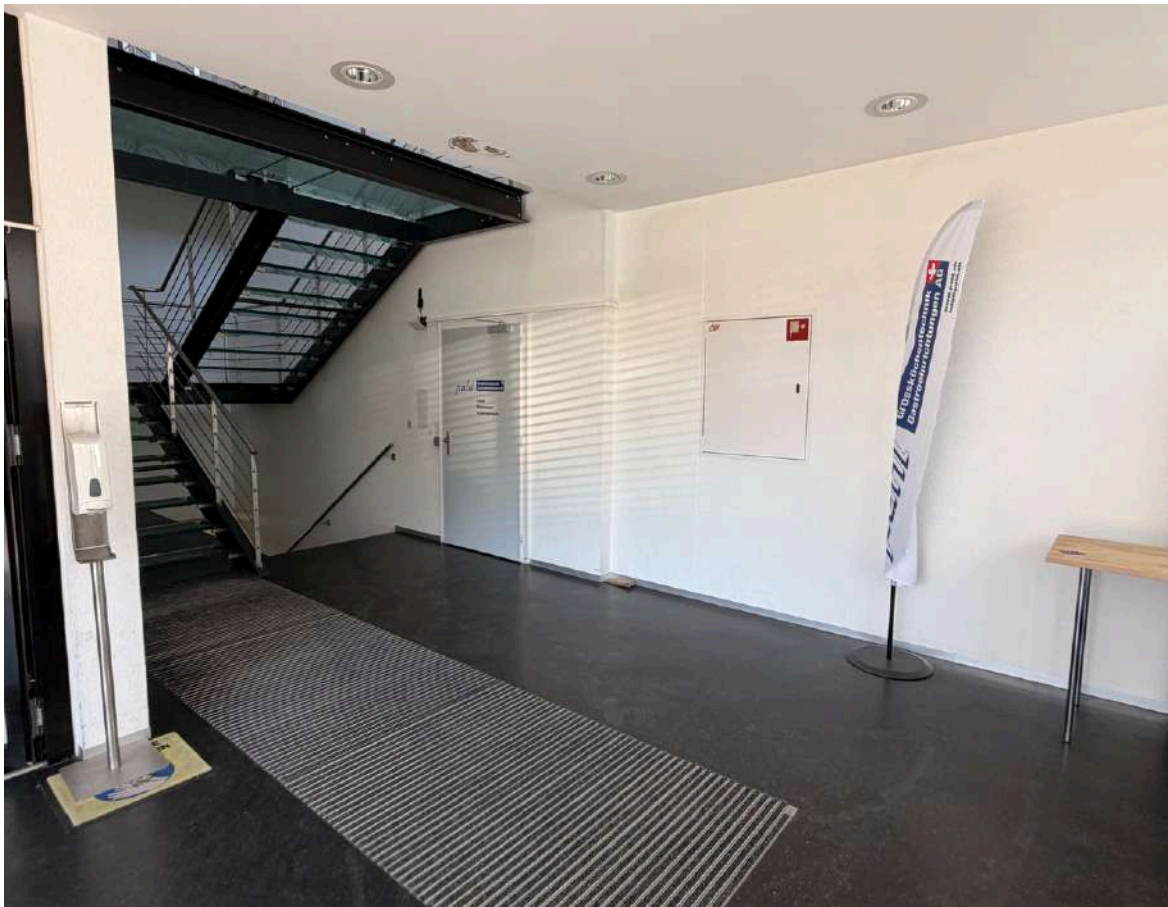
## Impressionen: Anlieferung



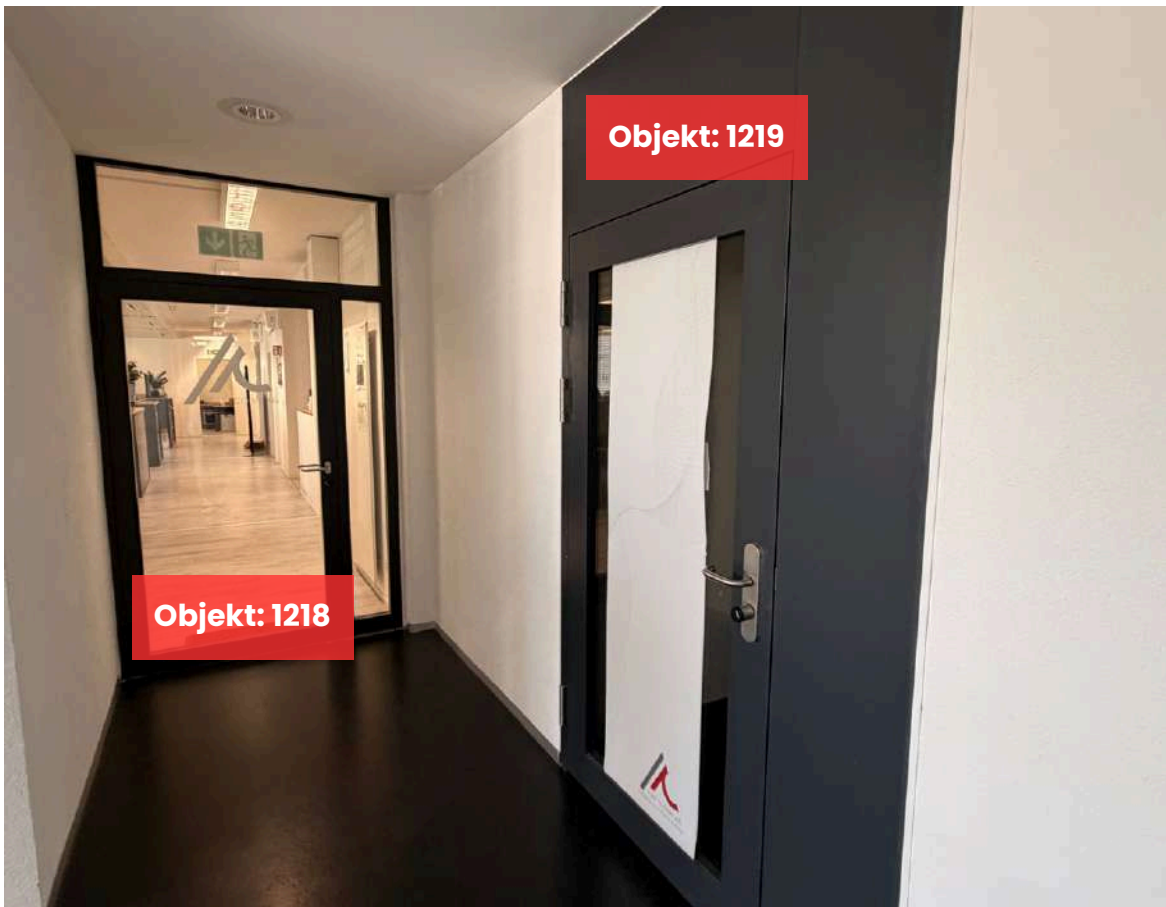
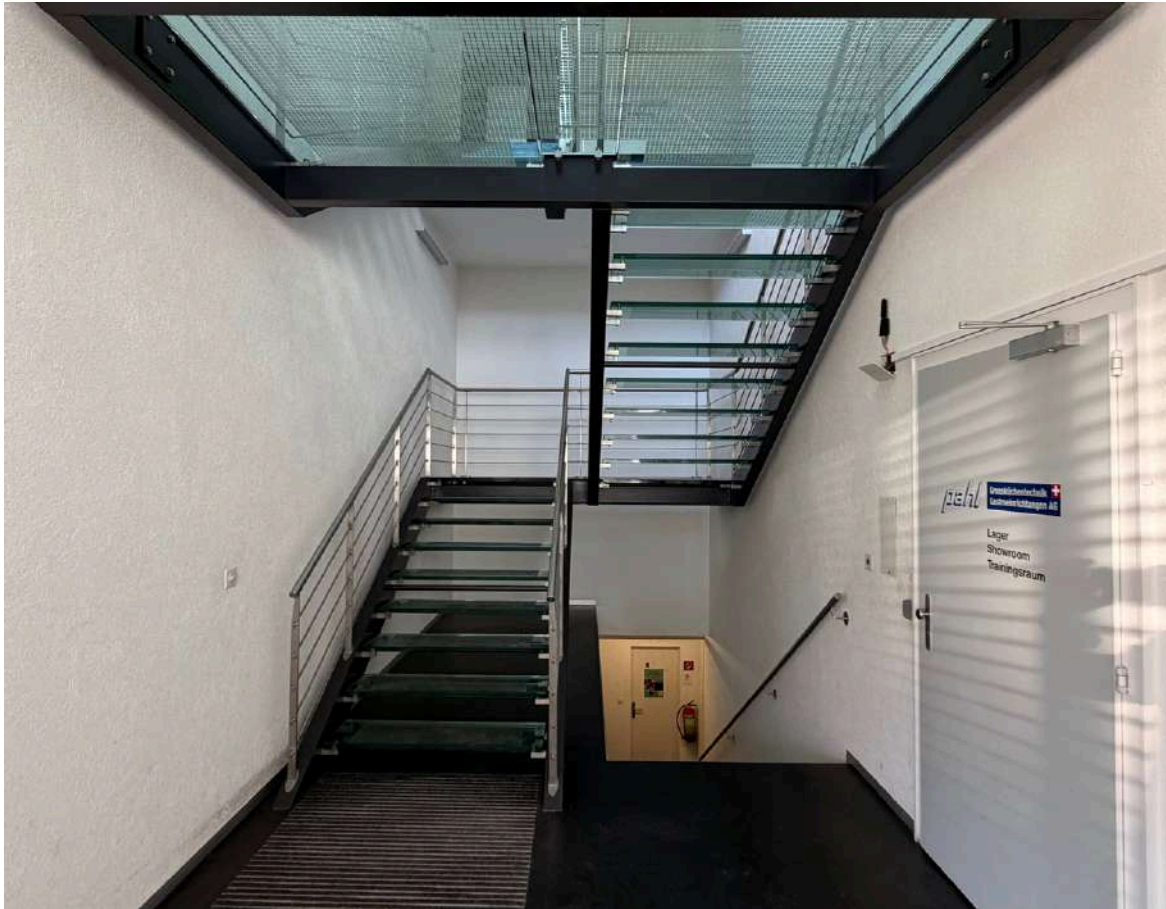
## Impressionen: Anlieferung



## Impressionen: Eingang / Treppenhaus



## Impressionen: Eingang / Treppenhaus



# Kontakt

Vielen Dank, dass Sie sich die Zeit genommen haben, unser Exposé anzuschauen. Falls eines unserer Objekte Ihr Interesse geweckt hat, stehen wir Ihnen gerne zur Verfügung. Wir freuen uns darauf, Ihnen bei der Vereinbarung eines Besichtigungstermins oder der Klärung Ihrer offenen Fragen behilflich zu sein.

Unser vorrangiges Ziel besteht darin, Ihnen die perfekte Geschäftsfläche für Ihr Vorhaben zu bieten. Mithilfe unserer Fachkenntnisse und langjährigen Erfahrung unterstützen wir Sie dabei, die ideale Lage für Ihr Projekt zu finden.

Falls Ihnen keines der angebotenen Objekte zusagen sollte, können Sie uns gerne Ihr Suchprofil zu senden. Wir verfügen über verschiedene Immobilien in der Deutschschweiz und haben ein umfangreiches Netzwerk von Partnern, die Ihnen gerne bei Ihrer Suche unterstützen.

**Zögern Sie nicht, uns zu kontaktieren.  
Wir sind gerne für Sie da!**



## Adresse

Neuhofstrasse 5a, 6340 Baar



## Telefon

+41 41 555 97 01



## E-Mail

vermarktung@swiss-pm.ch