

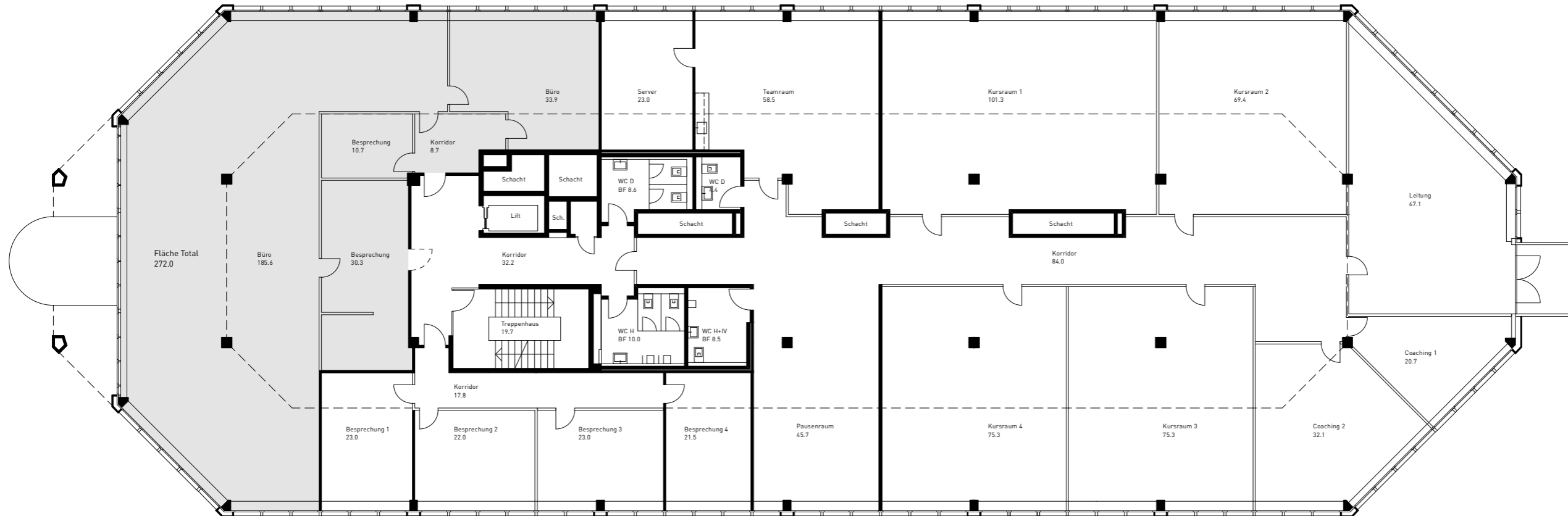


K&L Architekten AG | Dipl Arch ETH SIA | Obere Berneggstrasse 66 | Postfach | 9012 St.Gallen  
T 071 274 03 74 | F 071 274 03 79 | info@kl-architekten.ch | www.kl-architekten.ch

Bauherrschaft: Helsana Versicherungen AG, 8081 Zürich  
692 Sanierung Geschäftshaus Spinnereistrasse 8, 9008 St.Gallen

Freie Mietfläche 1.0G

28.10.2025 | jl



GRUNDRISS 1.0G 1 : 200