

OK FB Treppe Erdgeschoss ± 0.00 = 430.16 m u.M.

Objektbezeichnung
Zollstrasse 58+62

8005 Zürich

Plan - Nummer:
K.62.30.00A

Planbezeichnung
Grundrissstudie A

3. Obergeschoss

Massstab
1 : 100

Datum / Gez
14.01.2026 / CAS

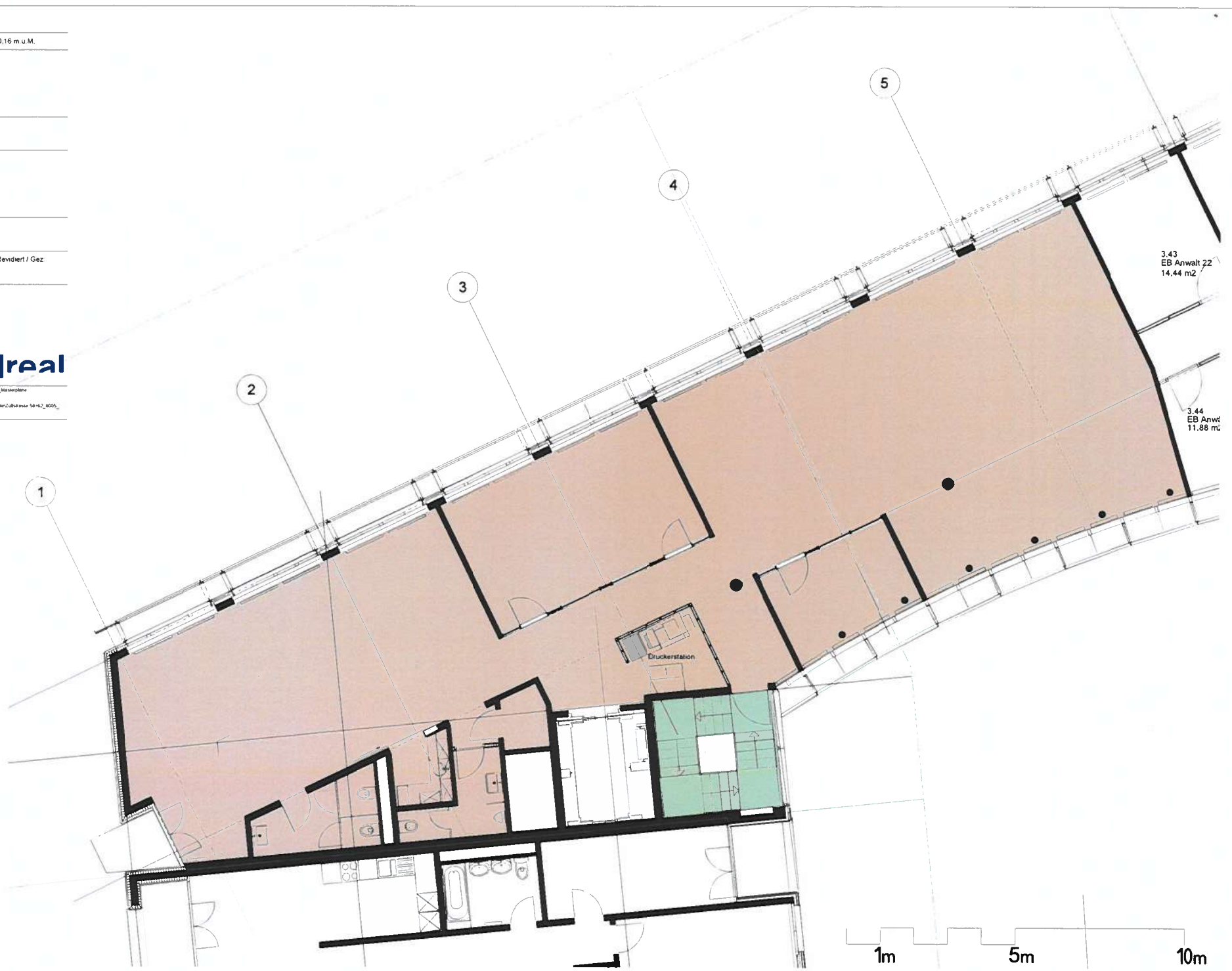
Revidiert / Gez

Eigentümer/in
A2real Generalunternehmung AG
Lindbergh-Allee 1
8152 Glattbrunn
044 319 11 11
info@allreal.ch
www.allreal.ch

allreal

Plan CAD: W:\CAD\PLA\2\allreal_58+62_300703_Master.dwg

Plan PDF: DWG: D:\P\Projekte\allreal_58+62_300703_Master.dwg



1m 5m 10m