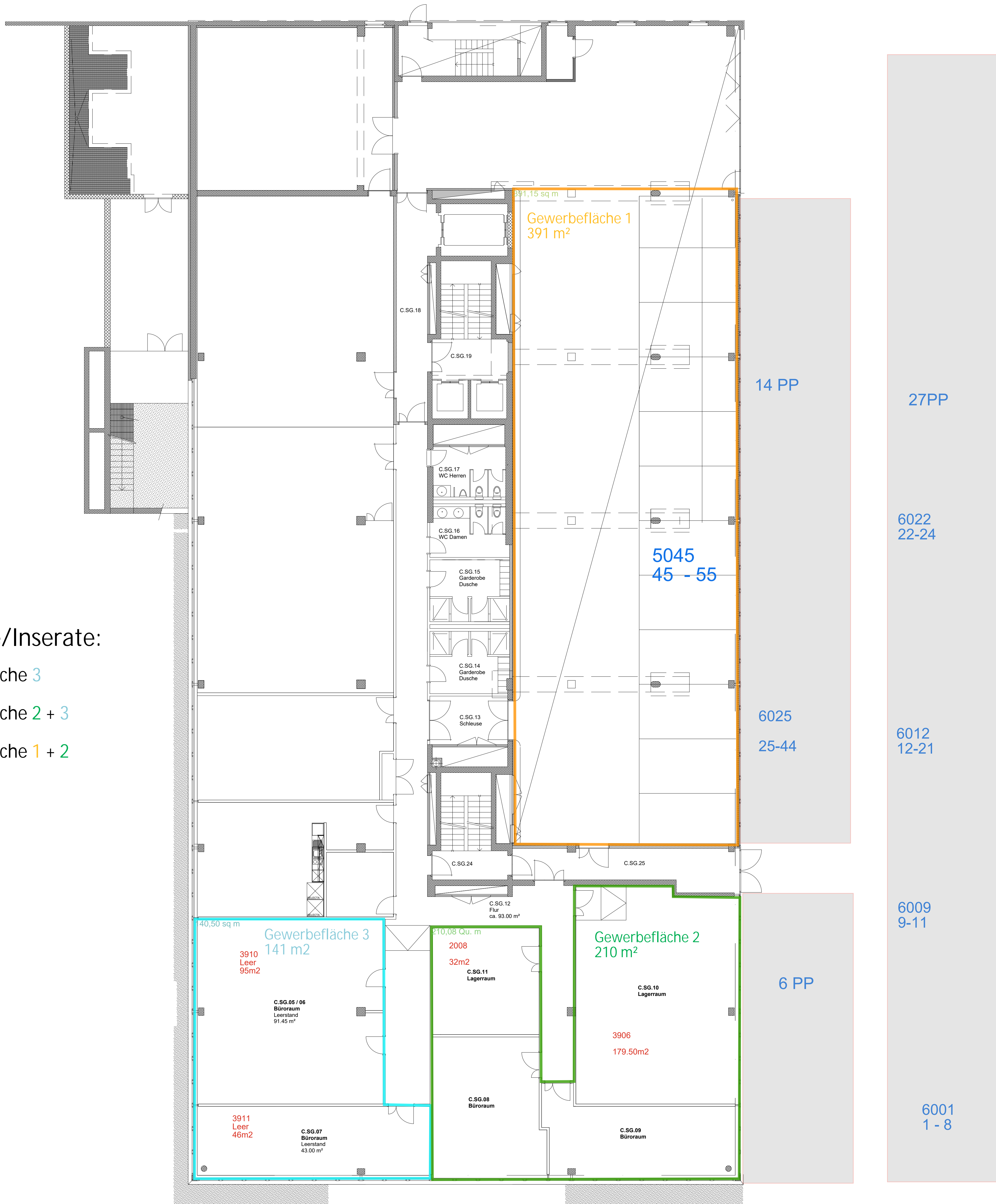


Duggingerstrasse 23, Reinach
 Sockelgeschoss
 Geschosshöhe SG 3.00m
 Nutzlast 500kg/m²



Produkte/Inserate:

Gewerbebläche 3

Gewerbebläche 2 + 3

Gewerbebläche 1 + 2

Grundriss Sockelgeschoss

Grundriss - Sockelgeschoss Proj.Nr. 250000

Projekt: Massnahmen Z.UG - EG

Objekt: Bürogebäude "TechCenter"
 Duggingerstrasse 21
 4153 Reinach

Bauherrschaft: Helvetia Schweizerische
 Versicherungsgesellschaft AG

hünziker 07.03.2025 | 1h | Mel. 1.100



Alle Massnahmen sind vorläufig und können sich während der Realisierung ändern. Die Verantwortung für die Ausführung liegt bei der Baufirma.